



DIRECCIÓN NACIONAL
DE ADUANAS www.aduana.gov.py



INFORME ESTADÍSTICO - AGOSTO 2016

El presente documento, contiene informaciones estadísticas. Su finalidad es dar a conocer mensualmente los indicadores de gestión de la Dirección Nacional de Aduanas.



TABLA DE CONTENIDO

RECAUDACION POR MES – ACUMULADO	4
RECAUDACION POR ADMINISTRACION	5
RECAUDACION POR MES – AÑO COMPARATIVO	6
RECAUDACION POR DIA ACUMULADO	7
OPERACIONES DE EXPORTACION POR MES AÑO	8
OPERACIONES DE IMPORTACION POR MES AÑO	9
OPERACIONES DE EXPORTACION POR ADMINISTRACION	11
OPERACIONES DE IMPORTACION POR ADMINISTRACION	13
RANKING DE EXPORTADORES	14
RANKING DE IMPORTADORES	15
OPERACIONES DE EXPORTACION POR RUBRO	14
OPERACIONES DE IMPORTACION POR RUBRO	15
PARTICIPACION DE RUBROS EN EL TOTAL DE LA RECAUDACION	16
CANTIDAD DE REGISTROS (VUI)	18
RECAUDACION MENSUAL	19

RECAUDACION Y CANTIDAD DE DIAS HABLES POR MES. PROMEDIO DIARIO GS.

MESES	DIAS HABLES	MONTO TOTAL GS.	PROMEDIO DIARIO GS.
ENERO	20	656.590.204.379	32.829.510.219
FEBRERO	20	601.689.431.650	30.084.471.583
MARZO	20	611.499.705.656	30.574.985.283
ABRIL	21	588.323.201.151	28.015.390.531
MAYO	22	600.798.302.500	27.309.013.750
JUNIO	22	644.859.997.172	29.311.818.053
JULIO	21	582.687.148.714	27.747.007.082
AGOSTO	22	730.602.688.186	33.209.213.099

CANTIDAD DE OPERACIONES DE EXPORTACION

MES	AÑO 2016	AÑO 2015	AÑO 2014	AÑO 2013
AGOSTO	3.911	3.285	3.410	3.386

TOTAL CANTIDAD DE OPERACIONES DE IMPORTACION

MES	AÑO 2016	AÑO 2015	AÑO 2014	AÑO 2013
AGOSTO	17.816	16.386	17.237	16.871

TOTAL DE RECAUDACION EN GS.

MES	AÑO 2016	AÑO 2015	AÑO 2014	AÑO 2013
AGOSTO	730.602.688.186	696.889.217.958	706.478.722.403	646.663.285.262

TOTAL PORCENTAJE DE CRECIMIENTO

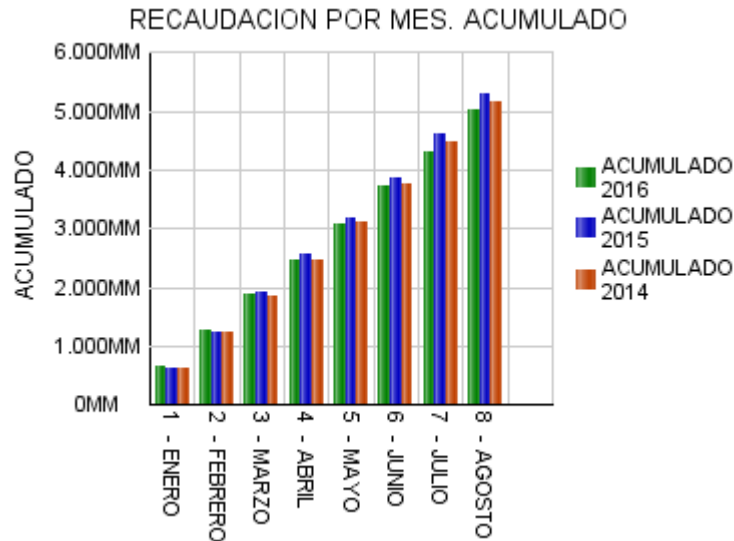
% AGOSTO 2016 vs. AGOSTO 2015: 4,84 %
% AGOSTO 2016 vs. AGOSTO 2014: 3,41 %
% AGOSTO 2016 vs. AGOSTO 2013: 12,98 %

RECAUDACION POR MES – ACUMULADO

CRITERIOS UTILIZADOS

- Año: 2016 – 2015 – 2014
- Crecimiento Porcentual Acumulado: 2016 vs. 2015

MES	AÑO 2016	ACUM. 2016	AÑO 2015	ACUM. 2015	AÑO 2014	ACUM. 2014	%
1 - ENERO	656.590.204.379	656.590.204.379	627.793.965.546	627.793.965.546	606.086.862.563	606.086.862.563	4,59
2 - FEBRERO	601.689.431.650	1.258.279.636.029	614.669.708.755	1.242.463.674.301	610.191.909.926	1.216.278.772.489	-2,11
3 - MARZO	611.499.705.656	1.869.779.341.685	659.679.471.797	1.902.143.146.098	613.702.793.786	1.829.981.566.275	-7,30
4 - ABRIL	588.323.201.151	2.458.102.542.836	660.870.124.586	2.563.013.270.684	630.217.283.516	2.460.198.849.791	-10,98
5 - MAYO	600.798.302.500	3.058.900.845.336	609.522.713.926	3.172.535.984.610	655.552.702.558	3.115.751.552.349	-1,43
6 - JUNIO	644.859.997.172	3.703.760.842.508	686.488.940.276	3.859.024.924.886	619.477.488.303	3.735.229.040.652	-6,06
7 - JULIO	582.687.148.714	4.286.447.991.222	725.900.330.660	4.584.925.255.546	710.912.919.800	4.446.141.960.452	-19,73
8 - AGOSTO	730.602.688.186	5.017.050.679.408	696.889.217.958	5.281.814.473.504	706.478.722.403	5.152.620.682.855	4,84
TOTAL	5.017.050.679.408		5.281.814.473.504		5.152.620.682.855		-5,01



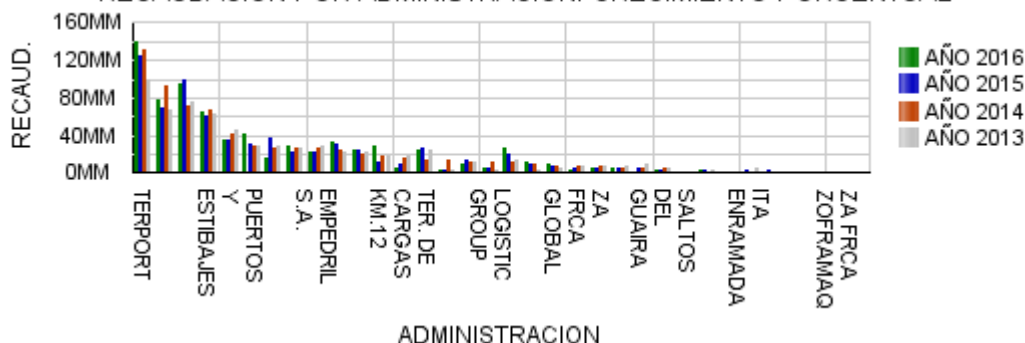
RECAUDACION POR ADMINISTRACION CRECIMIENTO PORCENTUAL

CRITERIOS UTILIZADOS

- Año: 2016 – 2015 – 2014 – 2013
- Mes: AGOSTO
- Incluye a todas las Administraciones
- Crecimiento Porcentual = 2016 vs. 2015
- Crecimiento Porcentual = 2016 vs. 2014
- Crecimiento Porcentual = 2016 vs. 2013

ADUANA	AÑO 2016	AÑO 2015	2016 vs 2015	AÑO 2014	2016 vs 2014	AÑO 2013	2016 vs 2013
TERPORT	139.553.744.686	124.249.102.862	12,32	131.342.478.973	6,25	98.609.095.151	41,52
CAACUPEMI	95.289.072.427	97.964.197.631	-2,73	71.402.482.973	33,45	74.148.732.349	28,51
VILLETA	78.352.953.139	69.773.470.357	12,30	93.194.421.264	-15,93	67.480.856.880	16,11
CIUDAD DEL ESTE	64.566.027.815	59.749.345.636	8,06	66.309.918.397	-2,63	63.320.737.440	1,97
SOLUCION LOGISTICA	40.464.782.936	30.333.007.511	33,40	28.136.755.339	43,81	28.527.631.963	41,84
PUERTOS Y ESTIBAJES	34.982.328.984	35.819.808.233	-2,34	41.313.631.250	-15,32	44.546.277.371	-21,47
AEROP. PETIROSSI	33.576.019.864	29.707.712.573	13,02	23.539.627.423	42,64	22.781.744.254	47,38
JOSE FALCON	29.183.562.323	22.700.786.290	28,56	26.632.243.858	9,58	25.563.521.507	14,16
AEROPUERTO GUARANI	28.262.063.425	12.019.560.578	135,13	18.756.517.965	50,68	18.104.911.189	56,10
CHACOI	27.074.364.678	20.463.440.603	32,31	11.096.177.375	144,00	14.220.736.876	90,39
PAKSA	24.663.876.422	23.848.304.867	3,42	20.853.634.636	18,27	22.150.606.189	11,35
PTO SEGURO FLUVIAL	23.398.058.726	26.998.056.101	-13,33	13.834.427.647	69,13	25.198.009.774	-7,14
EMPEDRIL S.A.	23.117.670.681	22.975.234.930	0,62	25.434.404.065	-9,11	27.968.847.741	-17,34
ENCARNACION	15.715.916.914	36.007.708.550	-56,35	27.112.419.360	-42,03	27.874.107.611	-43,62
PEDRO JUAN CABALLERO	12.287.357.027	9.436.000.298	30,22	10.438.777.519	17,71	3.646.755.522	236,94
CAMPESTRE S.A.	9.285.241.004	6.611.342.640	40,44	7.926.067.169	17,15	4.275.982.179	117,15
CODESA	9.017.020.985	12.802.302.837	-29,57	11.947.865.899	-24,53	11.576.606.061	-22,11
LOGISTIC GROUP	6.307.477.355	5.374.779.206	17,35	11.123.501.583	-43,30	2.718.343.311	132,03
CEREGRAL SAECA	5.016.312.598	6.085.789.496	-17,57	5.564.937.696	-9,86	7.045.044.411	-28,80
TER. DE CARGAS KM.12	4.969.491.213	8.443.195.642	-41,14	15.837.411.572	-68,62	17.720.669.921	-71,96
ZA FRCA TRANS TRADE	4.325.619.040	4.263.588.089	1,45	6.318.130.918	-31,54	7.064.400.061	-38,77
ZA FRCA GLOBAL	3.906.897.046	5.383.754.636	-27,43	7.643.262.062	-48,88	6.877.624.524	-43,19
CAPITAL	3.735.247.558	3.605.869.759	3,59	13.765.893.155	-72,87	2.574.722.638	45,07
SALTOS DEL GUAIRA	3.273.481.876	3.912.884.145	-16,34	4.713.355.010	-30,55	4.694.021.416	-30,26
SANTA HELENA	2.391.233.937	2.693.830.651	-11,23	1.803.671.334	32,58	2.472.035.537	-3,27
ITA ENRAMADA	1.928.509.848	3.583.068.962	-46,18	930.529.080	107,25	6.165.454.683	-68,72
MCAL. ESTIGARRIBIA	1.924.868.958	1.288.834.476	49,35	1.848.476.816	4,13	310.727.363	519,47
CONCEPCION	1.805.333.399	2.675.426.892	-32,52	736.930.095	144,98	38.849.585	4.546,98
ALGESA S-JUAN ITAPUA	1.290.147.191	1.244.918.704	3,63	1.771.377.934	-27,17		
PILAR	747.444.108	450.778.934	65,81	79.865.657	835,88	463.212.028	61,36
GICAL	118.066.890	6.269.235.689	-98,12	5.069.528.379	-97,67	8.523.019.727	-98,61
ADUANA NANAWA	55.214.906	150.211.927	-63,24				
ZA FRCA ZOFRAMAQ	17.280.227	3.668.253	371,08				
TOTAL	730.602.688.186	696.889.217.958	4,84	706.478.722.403	3,41	646.663.285.262	12,98

RECAUDACION POR ADMINISTRACION. CRECIMIENTO PORCENTUAL

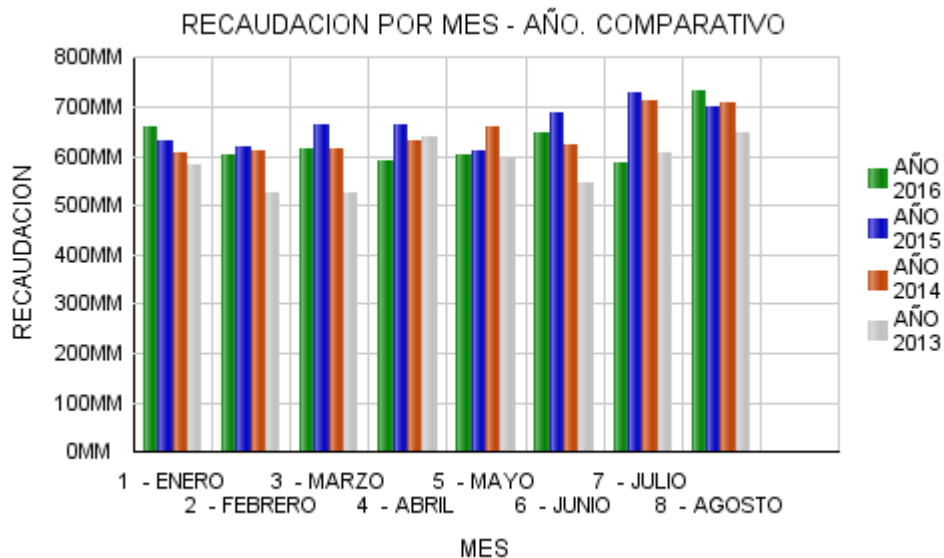


RECAUDACION POR MES – AÑO COMPARATIVO

CRITERIOS UTILIZADOS

- Año: 2016 – 2015 – 2014 – 2013
- Incluye a todas las Administraciones
- Diferencia = 2016 menos 2015

MES	AÑO 2016	AÑO 2015	AÑO 2014	AÑO 2013	DIFERENCIA
1 - ENERO	656.590.204.379	627.793.965.546	606.086.862.563	579.791.997.424	28.796.238.833
2 - FEBRERO	601.689.431.650	614.669.708.755	610.191.909.926	522.644.381.881	-12.980.277.105
3 - MARZO	611.499.705.656	659.679.471.797	613.702.793.786	523.845.876.247	-48.179.766.141
4 - ABRIL	588.323.201.151	660.870.124.586	630.217.283.516	637.822.892.581	-72.546.923.435
5 - MAYO	600.798.302.500	609.522.713.926	655.552.702.558	592.475.596.335	-8.724.411.426
6 - JUNIO	644.859.997.172	686.488.940.276	619.477.488.303	542.256.298.254	-41.628.943.104
7 - JULIO	582.687.148.714	725.900.330.660	710.912.919.800	602.572.196.273	-143.213.181.946
8 - AGOSTO	730.602.688.186	696.889.217.958	706.478.722.403	646.663.285.262	33.713.470.228
TOTAL	5.017.050.679.408	5.281.814.473.504	5.152.620.682.855	4.648.072.524.257	-264.763.794.096

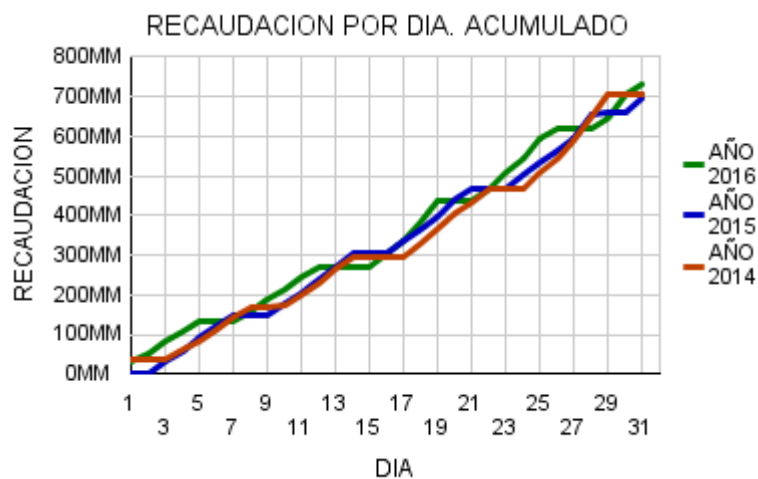


RECAUDACION POR DIA ACUMULADO

CRITERIOS UTILIZADOS

- Año: 2016 – 2015 – 2014
- Mes: AGOSTO
- Incluye a todas las Administraciones

DIA	AÑO 2016	ACUM. 2016	AÑO 2015	ACUM. 2015	AÑO 2014	ACUM. 2014
1	33.524.212.638	33.524.212.638	414.505.738	414.505.738	37.091.157.608	37.091.157.608
2	20.317.527.857	53.841.740.495	216.607	414.722.345	0	37.091.157.608
3	29.958.281.964	83.800.022.459	29.129.782.126	29.544.504.471	0	37.091.157.608
4	23.602.294.574	107.402.317.033	28.775.982.216	58.320.486.687	24.466.674.309	61.557.831.917
5	25.351.730.300	132.754.047.333	32.775.275.848	91.095.762.535	22.752.736.389	84.310.568.306
6	1.329.209	132.755.376.542	33.047.049.716	124.142.812.251	26.054.936.047	110.365.504.353
7	11.217.488	132.766.594.030	24.394.972.513	148.537.784.764	31.599.978.893	141.965.483.246
8	23.538.916.478	156.305.510.508	11.401.415	148.549.186.179	29.045.417.837	171.010.901.083
9	30.256.904.723	186.562.415.231	806.042	148.549.992.221	4.507	171.010.905.590
10	26.385.751.346	212.948.166.577	32.057.159.808	180.607.152.029	46.456.722	171.057.362.312
11	33.115.689.182	246.063.855.759	25.264.247.956	205.871.399.985	28.357.390.016	199.414.752.328
12	24.273.739.404	270.337.595.163	34.020.738.632	239.892.138.617	28.601.019.777	228.015.772.105
13	12.286.553	270.349.881.716	28.497.265.372	268.389.403.989	35.930.402.912	263.946.175.017
14	0	270.349.881.716	37.975.684.949	306.365.088.938	31.537.657.253	295.483.832.270
15	5.395.910	270.355.277.626	0	306.365.088.938	2.460.713	295.486.292.983
16	33.113.772.605	303.469.050.231	4.780.668	306.369.869.606	340.193.629	295.826.486.612
17	33.914.476.167	337.383.526.398	31.742.115.984	338.111.985.590	254.357.544	296.080.844.156
18	49.058.713.657	386.442.240.055	26.983.819.292	365.095.804.882	37.015.829.206	333.096.673.362
19	48.172.798.353	434.615.038.408	30.419.335.664	395.515.140.546	30.594.272.088	363.690.945.450
20	28.750.886	434.643.789.294	46.856.691.487	442.371.832.033	40.940.356.912	404.631.302.362
21	13.451.394	434.657.240.688	27.540.895.415	469.912.727.448	27.069.613.551	431.700.915.913
22	31.228.035.441	465.885.276.129	38.918.007	469.951.645.455	37.879.757.022	469.580.672.935
23	43.201.792.630	509.087.068.759	0	469.951.645.455	119.154.367	469.699.827.302
24	34.735.958.210	543.823.026.969	33.386.859.362	503.338.504.817	0	469.699.827.302
25	48.184.661.443	592.007.688.412	31.736.894.309	535.075.399.126	40.523.186.710	510.223.014.012
26	28.460.104.864	620.467.793.276	29.783.283.310	564.858.682.436	33.052.285.446	543.275.299.458
27	302.867.079	620.770.660.355	29.330.894.507	594.189.576.943	43.651.041.503	586.926.340.961
28	393.992	620.771.054.347	63.173.320.405	657.362.897.348	63.991.917.090	650.918.258.051
29	26.015.067.621	646.786.121.968	215.697.530	657.578.594.878	54.075.193.780	704.993.451.831
30	60.974.822.919	707.760.944.887	0	657.578.594.878	1.485.140.468	706.478.592.299
31	22.841.743.299	730.602.688.186	39.310.623.080	696.889.217.958	130.104	706.478.722.403
TOTAL	730.602.688.186		696.889.217.958		706.478.722.403	

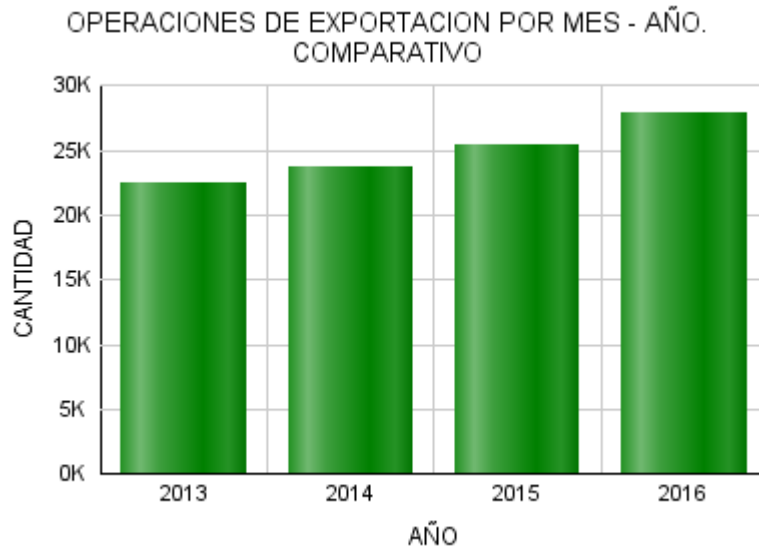


OPERACIONES DE EXPORTACION POR MES AÑO COMPARATIVO

CRITERIOS UTILIZADOS

- Año: 2016 – 2015 – 2014 – 2013
- Incluye a todas las Administraciones
- Tipo de Operación: 'EXPORTACION'
- Destinaciones Definitivas

MES	2016	2015	2014	2013
1 - ENERO	2.798	2.894	2.577	2.321
2 - FEBRERO	3.014	2.813	2.622	2.287
3 - MARZO	3.381	3.702	2.906	2.411
4 - ABRIL	3.580	3.051	3.029	3.172
5 - MAYO	3.418	2.988	3.138	3.021
6 - JUNIO	3.845	3.232	2.911	2.683
7 - JULIO	3.796	3.465	3.122	3.232
8 - AGOSTO	3.911	3.485	3.410	3.386
TOTAL	27.743	25.630	23.715	22.513



OPERACIONES DE IMPORTACION POR MES AÑO COMPARATIVO

CRITERIOS UTILIZADOS

- Año: 2016 – 2015 – 2014 – 2013
- Incluye a todas las Administraciones
- Tipo de Operación: 'IMPORTACION'
- Destinaciones Definitivas

MES	2016	2015	2014	2013
1 - ENERO	13.860	16.145	15.782	16.839
2 - FEBRERO	14.219	15.466	15.709	15.081
3 - MARZO	16.202	18.152	16.167	14.944
4 - ABRIL	15.251	16.048	16.205	18.363
5 - MAYO	15.836	15.037	16.969	16.393
6 - JUNIO	16.316	15.743	15.234	14.517
7 - JULIO	15.824	17.028	18.845	16.521
8 - AGOSTO	17.816	16.386	17.237	16.871
TOTAL	125.324	130.005	132.148	129.529



OPERACIONES DE EXPORTACION POR ADMINISTRACION

CRITERIOS UTILIZADOS

- Año: 2016
- Mes: AGOSTO
- Destinaciones Definitivas

ADUANA	CANTIDAD	RANKING
CHACOI	806	1
CAACUPEMI	611	2
CAMPESTRE S.A.	530	3
TER. DE CARGAS KM.12	421	4
AEROP. PETTIROSSI	295	5
TERPORT	259	6
PTO SEGURO FLUVIAL	152	7
PEDRO JUAN CABALLERO	145	8
MCAL.ESTIGARRIBIA	103	9
ENCARNACION	101	10
VILLETA	95	11
SALTOS DEL GUAIRA	86	12
PUERTOS Y ESTIBAJES	61	13
EMPEDRIL S.A.	56	14
SANTA HELENA	56	14
ZA FRCA GLOBAL	55	16
CAPITAL	32	17
PILAR	20	18
AEROPUERTO GUARANI	9	19
ZA FRCA TRANS TRADE	9	19
CIUDAD DEL ESTE	6	21
CONCEPCION	3	22
TOTAL	3.911	



OPERACIONES DE IMPORTACION POR ADMINISTRACION

CRITERIOS UTILIZADOS

- Año: 2016
- Mes: AGOSTO
- Destinaciones Definitivas

ADUANA	CANTIDAD	RANKING
CIUDAD DEL ESTE	4.977	1
AEROP. PETTIROSSI	3.432	2
CAACUPEMI	1.429	3
SOLUCION LOGISTICA	1.321	4
PAKSA	1.304	5
JOSE FALCON	809	6
TERPORT	769	7
PUERTOS Y ESTIBAJES	555	8
PTO SEGURO FLUVIAL	348	9
CODESA	326	10
EMPEDRIL S.A.	293	11
CEREGRAL SAECA	285	12
PEDRO JUAN CABALLERO	236	13
CHACOI	207	14
ENCARNACION	204	15
VILLETA	179	16
AEROPUERTO GUARANI	151	17
CAMPESTRE S.A.	151	17
CAPITAL	135	19
LOGISTIC GROUP	127	20
TER. DE CARGAS KM.12	127	20
SALTOS DEL GUAIRA	113	22
ITA ENRAMADA	91	23
ZA FRCA GLOBAL	71	24
ZA FRCA TRANS TRADE	56	25
MCAL. ESTIGARRIBIA	44	26
ALGESA S-JUAN ITAPUA	38	27
SANTA HELENA	21	28
CONCEPCION	8	29
PILAR	8	29
ZA FRCA ZOFRAMAQ	1	31
TOTAL	17.816	



RANKING DE EXPORTADORES

CRITERIOS UTILIZADOS

- Año: 2016
- Mes: AGOSTO
- Incluye todos los exportadores vigentes
- Tipo de Operación: 'EXPORTACION'
- Primeros 10 exportadores con mayor FOB DÓLAR
- Destinaciones Definitivas

RUC EXPORTADOR	RAZON SOCIAL	FOB DÓLAR	RANKING
800222342	ADM PARAGUAY S.R.L.	70.829.976,07	1
800059662	CARGILL AGROPECUARIA SACI	33.990.271,40	2
800233255	FRIGORIFICO CONCEPCION SA	31.062.506,77	3
800179323	MERCANTIL COMERCIAL SA (MERCOS SA)	27.938.946,45	4
800801865	SODRUGESTVO PARAGUAY SOCIEDAD ANONIMA	24.371.835,89	5
800334884	BUNGE PARAGUAY SA	22.384.855,54	6
800197089	FRIGOMERC SA	20.424.026,22	7
800047958	TRANS AGRO SA	19.375.964,29	8
800282116	JBS PARAGUAY S.A.	16.005.733,36	9
800022777	NOBLE PARAGUAY S.A.	15.627.269,19	10

RANKING DE IMPORTADORES

CRITERIOS UTILIZADOS

- Año: 2016
- Mes: AGOSTO
- Incluye todos los importadores vigentes
- Tipo de Operación: 'IMPORTACION'
- Primeros 10 importadores con mayores Pagos Tributarios
Destinaciones Definitivas

RUC IMPORTADOR	RAZON SOCIAL	TOTAL PAGADO GS.	RANKING
800026756	PETROLEOS PARAGUAYOS(PETROPAR)	51.083.912.062	1
800159845	PETROBRAS PARAGUAY OPERACIONES Y LOGISTICA S.R.L	35.309.550.060	2
800066715	BARCOS Y RODADOS SA	26.177.088.808	3
800077601	CORP. PYA. DISTRI. DE DERIV. DE PETROLEO SA - COPETROL	16.939.505.981	4
800826809	IMPALA TERMINALS PARAGUAY SA	14.253.994.393	5
800587871	TERMINALES Y LOGISTICA PORTUARIA S.A	12.326.407.565	6
800238923	MONTE ALEGRE SA	11.868.828.662	7
800283317	ESPAÑA INFORMATICA	10.057.235.178	8
800696611	"MASAMA" SOCIEDAD ANONIMA	9.544.209.160	9
800013409	AUTOMOTOR SA	8.265.234.563	10

OPERACIONES DE EXPORTACION POR RUBRO

CRITERIOS UTILIZADOS

- Año: 2016
- Mes: AGOSTO
- Primeros 20 Rubros de Exportación

DESCRIPCION RUBRO	KILO NETO	FOB DÓLAR	RANKING
RESIDUOS Y DESPERDICIOS DE LA INDUSTRIA ALIMENTICIO Y ALIMENTOS PREPARADOS PAR ANIMALES	364.539.023,64	136.790.462,85	1
CARNES Y DERIVADOS	25.927.842,53	97.176.138,13	2
SOJA	225.047.123,00	86.576.229,04	3
CEREALES (TRIGO, ARROZ, MAIZ Y SORGO)	417.766.696,00	80.177.395,38	4
GRASAS Y ACEITES DE ORIGEN ANIMAL Y VEGETAL	90.675.196,78	60.696.200,74	5
MANUFACTURAS DE TEJIDOS (PRENDAS Y COMPLEMENTOS DE VESTIR)	1.976.777,11	11.801.784,91	6
PIELES Y CUEROS, Y SUS MANUFACTURAS	4.336.368,67	11.491.733,49	7
AZUCARES Y ARTICULOS DE CONFITERIA	17.002.374,00	11.202.181,47	8
RESPUESTOS (AUTOPARTE)	498.729,16	11.009.176,16	9
PLASTICOS Y SUS MANUFACTURAS	5.902.976,00	8.953.240,66	10
SEMILLAS DE FRUTOS OLEAGINOSAS (POROTO Y GIRASOL)	5.729.653,44	7.614.952,99	11
METALES PRECIOSOS Y SUS MANUFACTURAS	187,15	7.336.713,55	12
MADERA	5.578.751,45	5.064.981,43	13
PRODUCTOS DE ORIGEN ANIMAL Y SUS DERIVADOS	3.295.506,73	4.595.943,07	14
TABACOS Y CIGARRILLOS	994.088,06	3.741.529,05	15
PRODUCTOS DE MOLINERIA (ALMIDON Y HARINAS)	9.047.290,00	3.445.332,96	16
MATERIAS TEXTILES (TEJIDOS)	1.873.905,31	3.380.357,43	17
COMBUSTIBLES Y DEMAS PRODUCTOS DERIVADOS DEL PETROLEO	5.134.376,00	3.278.730,00	18
PRODUCTOS FARMACEUTICOS Y MEDICAMENTOS	386.767,47	3.118.976,95	19
CARBON VEGETAL	7.091.276,50	2.556.737,07	20

OPERACIONES DE IMPORTACION POR RUBRO

CRITERIOS UTILIZADOS

- Año: 2016
- Mes: AGOSTO
- Primeros 20 Rubros de Importación

DESCRIPCION RUBRO	TOTAL PAGADO GS.	RANKING
COMBUSTIBLES Y DEMAS PRODUCTOS DERIVADOS DEL PETROLEO	177.925.786.266	1
VEHICULOS	75.190.656.425	2
BIENES DE CAPITAL	46.810.072.767	3
INFORMATICA Y TELECOMUNICACIONES	36.617.395.279	4
RESPUESTOS (AUTOPARTE)	33.846.322.003	5
AGROQUIMICOS	33.061.447.928	6
ABONOS	28.684.164.323	7
ELECTRONICA	22.050.923.313	8
BEBIDAS	21.909.815.700	9
MANUFACTURAS DE TEJIDOS (PRENDAS Y COMPLEMENTOS DE VESTIR)	19.112.192.903	10
CAPITULO 85 MAQUINAS, APARATOS Y MATERIAL ELECTRICO Y SUS PARTES; APARATOS DE GRABACION O DE REPROD	17.209.242.779	11
PLASTICOS Y SUS MANUFACTURAS	16.921.482.084	12
PRODUCTOS QUIMICOS	16.452.212.317	13
FUNDICION DE HIERRO Y ACERO	13.215.587.141	14
PAPEL Y CARTON	11.647.091.228	15
JUGUETES	11.439.430.584	16
TABACOS Y CIGARRILLOS	10.512.650.872	17
ACEITES ESENCIALES, PERFUMES Y COSMETICOS	10.420.453.086	18
PRODUCTOS FARMACEUTICOS Y MEDICAMENTOS	10.159.097.106	19
CALDERAS, MÁQUINAS, APARATOS Y ARTEFACTOS MECÁNICOS; PARTES DE ESTAS MÁQUINAS O APARATOS, REACTORES	10.148.895.952	20

PARTICIPACION DE RUBROS EN EL TOTAL DE LA RECAUDACION - COMPARATIVO

CRITERIOS UTILIZADOS

- Año: 2016 – 2015 – 2014
- Mes: AGOSTO
- Ordenado por Total Gs. Año 2016

RUBRO	AÑO 2016	%	AÑO 2015	%	AÑO 2014	%
COMBUSTIBLES Y DEMAS PRODUCTOS DERIVADOS DEL PETROLEO	177.934.615.499	24,35	152.068.368.622	21,82	191.373.565.005	27,09
VEHICULOS	75.190.749.811	10,29	87.771.381.495	12,59	75.655.022.319	10,71
BIENES DE CAPITAL	46.813.918.149	6,41	46.362.669.110	6,65	47.191.342.324	6,68
INFORMATICA Y TELECOMUNICACIONES	36.619.281.773	5,01	24.803.276.945	3,56	26.795.810.044	3,79
RESPUESTOS (AUTOPARTE)	33.885.804.928	4,64	30.303.764.001	4,35	25.822.622.732	3,66
AGROQUIMICOS	33.065.316.559	4,53	48.953.758.266	7,02	31.361.303.668	4,44
ABONOS	28.684.232.114	3,93	27.900.664.963	4,00	27.761.047.778	3,93
ELECTRONICA	22.056.295.218	3,02	15.140.518.017	2,17	16.978.145.099	2,40
BEBIDAS	21.910.599.370	3,00	19.220.474.693	2,76	19.362.256.406	2,74
MANUFACTURAS DE TEJIDOS (PRENDAS Y COMPLEMENTOS DE VESTIR)	19.148.230.319	2,62	17.554.418.139	2,52	20.131.681.881	2,85
CAPITULO 85 MAQUINAS, APARATOS Y MATERIAL ELECTRICO Y SUS PARTES; APARATOS DE GRABACION O DE REPROD	17.210.441.770	2,36	18.443.708.100	2,65	13.784.839.766	1,95
PLASTICOS Y SUS MANUFACTURAS	16.952.760.440	2,32	16.756.706.850	2,40	15.099.711.166	2,14
PRODUCTOS QUIMICOS	16.455.487.010	2,25	15.884.853.212	2,28	14.860.815.012	2,10
FUNDICION DE HIERRO Y ACERO	13.218.556.423	1,81	11.539.332.864	1,66	21.421.311.034	3,03
PAPEL Y CARTON	11.648.837.854	1,59	10.636.620.156	1,53	9.018.466.680	1,28
JUGUETES	11.441.744.875	1,57	14.169.658.673	2,03	13.695.451.064	1,94
TABACOS Y CIGARRILLOS	10.520.652.445	1,44	6.615.729.222	0,95	9.020.073.748	1,28
ACEITES ESENCIALES, PERFUMES Y COSMETICOS	10.424.346.438	1,43	8.033.356.604	1,15	10.498.398.508	1,49
PRODUCTOS FARMACEUTICOS Y MEDICAMENTOS	10.174.728.937	1,39	8.445.800.386	1,21	7.515.143.758	1,06
CALDERAS, MÁQUINAS, APARATOS Y ARTEFACTOS MECÁNICOS; PARTES DE ESTAS MÁQUINAS O APARATOS, REACTORES	10.149.282.343	1,39	11.202.357.682	1,61	9.097.852.612	1,29
PREPARACIONES DE HORTALIZAS Y FRUTAS, Y DEMAS PREPARACIONES ALIMENTICIAS	9.510.689.496	1,30	7.306.684.926	1,05	8.064.518.543	1,14
CALZADOS Y SUS PARTES	8.641.986.490	1,18	8.804.515.095	1,26	10.454.161.329	1,48
MATERIAS TEXTILES (TEJIDOS)	6.849.049.947	0,94	7.508.590.485	1,08	4.577.908.744	0,65
MANUFACTURAS DE FUNDICION DE HIERRO	6.600.391.449	0,90	7.449.556.320	1,07	7.533.005.706	1,07
MUEBLES	6.493.597.993	0,89	5.327.715.611	0,76	5.089.591.004	0,72
MANUFACTURAS DIVERSAS DE METAL COMUN (HERRAMIENTAS, CUBIERTOS, GUARNICIONES Y OTROS)	5.187.271.834	0,71	4.767.806.831	0,68	4.153.969.573	0,59
CAPITULO 96 MANUFACTURAS DIVERSAS	4.704.462.761	0,64	4.337.231.635	0,62	3.302.823.348	0,47
JABONES Y PREPARACIONES PARA EL LAVADO	4.442.416.688	0,61	3.392.541.313	0,49	2.786.464.126	0,39
CAPITULO 76 En este Capitulo se entiende por a.) Barras b.) Perfiles c.) Alambre d.) Chapas, hojas y t	4.437.808.956	0,61	4.448.569.046	0,64	3.276.837.989	0,46
RESIDUOS Y DESPERDICIOS DE LA INDUSTRIA ALIMENTICIO Y ALIMENTOS PREPARADOS PAR ANIMALES	3.610.034.253	0,49	3.025.112.771	0,43	2.777.739.240	0,39
PRODUCTOS CERAMICOS	3.571.628.932	0,49	3.541.716.061	0,51	3.640.169.007	0,52
PREPARACIONES ALIMENTICIAS A BASE DE CEREALES, HARINA, ALMIDON, LECHE Y PRODUCTOS DE PASTELERIA	3.529.689.981	0,48	3.529.434.717	0,51	3.174.099.299	0,45
CAPITULO 90 INSTRUMENTOS Y APARATOS DE OPTICA, DEFOTOGRAFIA O DE CINEMATOGRAFIA, DE MEDIDA, DE CON	3.227.910.768	0,44	2.510.352.406	0,36	2.534.596.344	0,36
COLORANTES Y PINTURAS	3.056.671.879	0,42	3.532.800.384	0,51	2.510.058.884	0,36
PRODUCTOS MINERALES (CEMENTOS, CAL, SAL Y OTROS)	2.868.979.589	0,39	1.603.492.115	0,23	3.812.191.562	0,54
CAUCHO Y SUS MANUFACTURAS	2.558.018.971	0,35	2.380.685.362	0,34	2.402.767.920	0,34
PIELES Y CUEROS, Y SUS MANUFACTURAS	2.271.576.437	0,31	2.024.939.975	0,29	2.251.457.099	0,32
AJUSTES	2.195.037.467	0,30	2.386.644.813	0,34	2.858.502.515	0,40
VIDRIOS Y SUS MANUFACTURAS	2.175.423.993	0,30	3.933.170.893	0,56	3.637.680.702	0,51
MANUFACTURAS DE PIEDRAS, YESO, CEMENTO Y AMIANTO	1.755.255.425	0,24	1.374.451.237	0,20	1.550.974.607	0,22
LACTEOS Y DERIVADOS	1.545.042.702	0,21	1.190.235.447	0,17	932.410.612	0,13
AZUCARES Y ARTICULOS DE CONFITERIA	1.389.860.052	0,19	1.151.631.796	0,17	1.670.237.005	0,24
CARNES Y DERIVADOS	1.271.915.787	0,17	1.164.678.299	0,17	1.733.925.602	0,25
GRASAS Y ACEITES DE ORIGEN ANIMAL Y VEGETAL	1.108.142.401	0,15	920.839.640	0,13	781.627.261	0,11

RUBRO	AÑO 2016	%	AÑO 2015	%	AÑO 2014	%
CAPITULO 35 MATERIAS ALBUMINOIDEAS; PRODUCTOS A BASE DE ALMIDON O DE FECULA MODIFICADOS; COLAS; ENZ	1.094.354.377	0,15	1.053.115.903	0,15	921.056.080	0,13
CACAO Y SUS PREPARACIONES	1.001.647.296	0,14	1.093.320.879	0,16	1.051.123.045	0,15
PRODUCTOS DE MOLINERIA (ALMIDON Y HARINAS)	982.855.126	0,13	1.252.865.043	0,18	638.479.150	0,09
ALUMINIO Y SUS MANUFACTURAS	941.528.938	0,13	1.155.714.366	0,17	874.694.227	0,12
MADERA	911.305.671	0,12	653.387.582	0,09	815.640.844	0,12
HORTALIZAS, RAICES Y TUBERCULOS ALIMENTICIOS	862.638.468	0,12	930.791.686	0,13	114.572.882	0,02
CAPITULO 91 APARATOS DE RELOJERIA Y SUS PARTES.	814.779.381	0,11	416.182.964	0,06	772.973.512	0,11
ARMAS Y SUS PARTES, Y MUNICIONES	682.352.685	0,09	4.315.906.801	0,62	2.208.508.812	0,31
PRODUCTOS FOTOGRAFICOS Y CINEMATOGRAFICOS	669.326.231	0,09	658.239.299	0,09	440.608.627	0,06
POLVORAS Y EXPLOSIVOS	666.793.676	0,09	215.888.200	0,03	145.888.755	0,02
FRUTAS Y FRUTOS COMESTIBLES	643.120.647	0,09	429.800.995	0,06	179.622.403	0,03
CAPITULO 65 TOCADOS Y SUS PARTES	515.118.570	0,07	815.878.716	0,12	422.495.703	0,06
CEREALES (TRIGO, ARROZ, MAIZ Y SORGO)	494.343.378	0,07	143.512.764	0,02	1.797.728.358	0,25
CAFE, YERBA MATE Y ESPECIES	364.966.692	0,05	358.526.978	0,05	197.660.729	0,03
PREPARACIONES DE PESCADOS, CRUSTACEOS O MOLUSCOS Y DEMAS INVERTEBRADOS ACUATICOS	346.608.678	0,05	539.198.074	0,08	832.569.420	0,12
SOJA	325.496.858	0,04	262.671.620	0,04	289.011.143	0,04
SEMILLAS DE FRUTOS OLEAGINOSAS (POROTO Y GIRASOL)	308.086.157	0,04	343.479.234	0,05	90.964.356	0,01
ANIMALES VIVOS	302.500.728	0,04	338.090.788	0,05	172.935.033	0,02
PRODUCTOS DE ORIGEN ANIMAL Y SUS DERIVADOS	283.821.345	0,04	379.201.756	0,05	287.545.970	0,04
CAPITULO 67 PLUMAS Y PLUMON PREPARADOS Y ARTICULOS DE PLUMAS O DE PLUMON; FLORES, ARTIFICIALES; MAN	271.087.713	0,04	277.751.322	0,04	289.562.532	0,04
CAPITULO 13GOMAS, RESINAS Y DEMAS JUGOS Y EXTRACTOS VEGETALES	226.538.943	0,03	48.935.972	0,01	97.421.279	0,01
BISUTERIA	206.713.225	0,03	231.222.508	0,03	214.240.772	0,03
PARAGUAS, SOMBRILLAS Y QUITASOLES	156.362.277	0,02	181.353.278	0,03	140.034.921	0,02
CAPITULO 89 BARCOS Y DEMAS ARTEFACTOS FLOTANTES	144.457.435	0,02	166.435.981	0,02	146.058.798	0,02
CAPITULO 6PLANTAS VIVAS Y PRODUCTOS DE LA FLORICULTURA	143.509.611	0,02	191.604.352	0,03	112.957.420	0,02
CAPITULO 92 INSTRUMENTOS DE MUSICA; PARTES Y ACCESORIOS DEESTOS INSTRUMENTOS	121.771.120	0,02	106.660.463	0,02	177.145.229	0,03
CAPITULO 79 CINC Y MANUFACTURAS DE CINC	108.654.653	0,01	67.294.996	0,01	72.203.535	0,01
CAPITULO 26 MINERALES, ESCORIAS Y CENIZAS	95.885.511	0,01	266.223.682	0,04	667.101.961	0,09
CAPITULO 47 PASTA DE MADERA O DE OTRAS MATERIAS FIBROSAS CELULOSICAS ,DESPERDICIOS Y DESECHOS DE PA	93.884.115	0,01	53.714.967	0,01	100.665.850	0,01
METALES PRECIOSOS Y SUS MANUFACTURAS	91.903.168	0,01	222.957.671	0,03	78.602.576	0,01
CAPITULO 80ESTA?O Y MANUFACTURAS DE ESTA?O	55.956.645	0,01	44.775.512	0,01	17.086.611	0,00
CAPITULO 88AERONAVES, VEHICULOS ESPACIALES Y SUS PARTES	35.633.201	0,00	419.150	0,00		
CAPITULO 75 NIQUEL Y MANUFACTURAS DE NIQUEL	33.776.870	0,00	5.687.029	0,00	2.490.600	0,00
PESCADOS Y DERIVADOS	24.198.052	0,00	88.643.068	0,01	32.556.960	0,00
CAPITULO 78PLOMO Y MANUFACTURAS DE PLOMO	19.039.674	0,00	18.399.558	0,00	14.843.452	0,00
CARBON VEGETAL	17.961.188	0,00	71.013.412	0,01	50.727.324	0,01
CAPITULO 14 MATERIAS TREZABLES Y DEMAS PRODUCTOS DE ORIGENVEGETAL, NO EXPRESADOS NI COMPRENDIDOS EN	15.997.010	0,00	15.528.762	0,00	2.948.090	0,00
CAPITULO 45CORCHO Y MANUFACTURAS DE CORCHO	10.310.965	0,00			3.221.852	0,00
CAPITULO 46 MANUFACTURAS DE ESPARTERIA O DE CESTERIA	5.736.892	0,00	1.504.703	0,00	41.751.682	0,01
CAPITULO 97OBJETOS DE ARTE O DE COLECCION Y ANTIGUEDADES	1.714.941	0,00	51.634.570	0,01	7.864.081	0,00
CAPITULO 81LOS DEMAS METALES COMUNES; CERMETS;MANUFACTURAS DE ESTAS MATERIAS.	1.191.543	0,00	868.176	0,00	2.579.204	0,00
NT	12.006	0,00				
TOTAL	730.602.688.186	100,00	696.889.217.958	100,00	706.478.722.403	100,00

CANTIDAD DE REGISTROS (VUI)

CRITERIOS UTILIZADOS

- Año: 2016
- Mes: AGOSTO

TIPO TRÁMITE	RUBRO	CANTIDAD SOLICITUD	CANTIDAD EMPRESA	CANTIDAD DESPACHANTE
DINAVISAS, SENAD	Solicitud de Autorización Previa Productos Controlados	128	57	47
DINAVISAS, SENAD	Solicitud de Autorización Previa Productos no Controlados	1159	215	144
DINAVISAS, SENAD	Trámites de Modificación	32	18	16
DNA	Aprob. A. Bordo-AB01	70	1	3
DNA	Aprob. A. Bordo-DAAB	7	3	1
IM06	DINAVISAS-IM06-CAB	2	2	1
IM06	INAN-IM06-CAB	43	38	4
IM06	INAN-IM06-INGRESO	78	33	3
IM06	SENAVE-IM06	316	13	1
INAN	Solicitud de Autorización Previa	1014	150	119
INTN	Inspección Combustible	165	21	19
LCSP	Solicitud de Autorización Previa Reactivos	142	23	21
LCSP	Trámite de Registro de Productos	12	9	1
MIC	LPI-Combustible	123	25	26
MIC	LPI-Domisanitarios	136	26	21
MIC	LPI-Lubricantes	1	1	1
MIC	Solicitud de Licencia Previa	882	175	125
MIC	Solicitud de Modificación	5	4	3
SEAM	Solicitud de Licencia Previa de Maquinarias	132	53	44
SEAM	Solicitud de Licencia Previa de Sustancias	15	8	8
SEAM	Solicitud de Modificación	3	1	1
SENAVE	Solicitud de Autorización Previa Agroquímicos	1073	110	75
SENAVE	Solicitud de Autorización Previa Semillas	242	34	30
SENAVE	Solicitud de Autorización Previa Vegetales	1761	165	112
SENAVE	Solicitud de Modificación	142	50	41
SENAVE	Vinculación/Desvinculación de Asesor Técnico	31	20	1
SENAVE e INFONA	Solicitud de Autorización Previa	258	33	29
SENAVE e INFONA	Solicitud de Modificación	1	1	1
SENAVE, INFONA, SEAM	Solicitud de Inspección para INFONA	170	21	20
SENAVE, INFONA, SEAM	Solicitud de Inspección para SENAVE	2556	262	154
TOTAL		10.699	1.572	1.072

RECAUDACION MENSUAL

Mes	Año 2010	Año 2011	Año 2012	Año 2013	Año 2014	Año 2015	Año 2016	% 2011 vs 2010	% 2012 vs 2011	% 2013 vs 2012	% 2014 vs 2013	% 2015 vs 2014	% 2016 vs 2015
1 - ENERO	396.336.276.947	535.742.362.316	535.416.648.450	579.791.997.424	606.086.862.563	627.793.965.546	656.590.204.379	35.17	-0.06	8.29	4.54	3.58	4.59
2 - FEBRERO	461.788.520.111	555.267.318.701	516.924.435.922	522.644.381.881	610.191.909.926	614.669.708.755	601.689.431.650	20.24	-6.91	1.11	16.75	0.73	-2,11
3 - MARZO	463.422.490.178	604.560.331.762	576.643.650.129	523.845.876.247	613.702.793.786	659.679.471.797	611.499.705.656	30.46	-4.62	-9.16	17.15	7.49	-7,30
4 - ABRIL	474.215.718.047	531.366.322.429	543.400.763.370	637.822.892.581	630.217.283.516	660.870.124.586	588.323.201.151	12.05	2.26	17.38	-1.19	4.86	-10,98
5 - MAYO	496.032.969.776	594.496.429.356	613.317.439.445	592.475.596.335	655.552.702.558	609.522.713.926	600.798.302.500	19.85	3.17	-3.4	10.65	-7.02	-1,43
6 - JUNIO	519.463.420.015	593.306.423.096	542.833.823.886	542.256.298.254	619.477.488.303	686.488.940.276	644.859.997.172	14.22	-8.51	-0.11	14.24	10.82	-6,06
7 - JULIO	519.682.332.102	526.008.346.059	624.714.809.632	602.572.196.273	710.912.919.800	725.900.330.660	582.687.148.714	1.22	18.77	-3.54	17.98	2.11	-19,73
8 - AGOSTO	568.732.741.714	637.402.003.026	672.798.113.996	646.663.285.262	706.478.722.403	696.889.217.958	730.602.688.186	12.07	5.55	-3.88	9.25	-1.36	4,84
Total	3.899.674.468.890	4.578.149.536.745	4.626.049.684.830	4.648.072.524.257	5.152.620.682.855	5.281.814.473.504	5.017.050.679.408	17.4	1.05	0.48	10.85	2.51	-5,01