



DIRECCIÓN NACIONAL  
DE ADUANAS [www.aduana.gov.py](http://www.aduana.gov.py)



## INFORME ESTADÍSTICO – DICIEMBRE 2016

El presente documento, contiene informaciones estadísticas. Su finalidad es dar a conocer mensualmente los indicadores de gestión de la Dirección Nacional de Aduanas.



## TABLA DE CONTENIDO

RECAUDACION POR MES – ACUMULADO .....	4
RECAUDACION POR ADMINISTRACION .....	5
RECAUDACION POR MES – AÑO COMPARATIVO .....	6
RECAUDACION POR DIA ACUMULADO .....	7
OPERACIONES DE EXPORTACION POR MES AÑO .....	8
OPERACIONES DE IMPORTACION POR MES AÑO .....	9
OPERACIONES DE EXPORTACION POR ADMINISTRACION .....	11
OPERACIONES DE IMPORTACION POR ADMINISTRACION .....	13
RANKING DE EXPORTADORES.....	14
RANKING DE IMPORTADORES .....	15
OPERACIONES DE EXPORTACION POR RUBRO .....	14
OPERACIONES DE IMPORTACION POR RUBRO .....	15
PARTICIPACION DE RUBROS EN EL TOTAL DE LA RECAUDACION .....	16
CANTIDAD DE REGISTROS (VUI) .....	18
RECAUDACION MENSUAL .....	19

**RECAUDACION Y CANTIDAD DE DIAS HABILES POR MES. PROMEDIO DIARIO GS.**

MESES	DIAS HABILES	MONTO TOTAL GS.	PROMEDIO DIARIO GS.
<b>ENERO</b>	<b>20</b>	<b>656.590.204.379</b>	<b>32.829.510.219</b>
<b>FEBRERO</b>	<b>20</b>	<b>601.689.431.650</b>	<b>30.084.471.583</b>
<b>MARZO</b>	<b>20</b>	<b>611.499.705.656</b>	<b>30.574.985.283</b>
<b>ABRIL</b>	<b>21</b>	<b>588.323.201.151</b>	<b>28.015.390.531</b>
<b>MAYO</b>	<b>22</b>	<b>600.798.302.500</b>	<b>27.309.013.750</b>
<b>JUNIO</b>	<b>22</b>	<b>644.859.997.172</b>	<b>29.311.818.053</b>
<b>JULIO</b>	<b>21</b>	<b>582.687.148.714</b>	<b>27.747.007.082</b>
<b>AGOSTO</b>	<b>22</b>	<b>730.602.688.186</b>	<b>33.209.213.099</b>
<b>SEPTIEMBRE</b>	<b>22</b>	<b>761.589.504.320</b>	<b>34.617.704.742</b>
<b>OCTUBRE</b>	<b>20</b>	<b>714.985.379.596</b>	<b>35.749.268.980</b>
<b>NOVIEMBRE</b>	<b>22</b>	<b>778.168.326.793</b>	<b>35.371.287.582</b>
<b>DICIEMBRE</b>	<b>21</b>	<b>841.443.280.204</b>	<b>40.068.727.629</b>

**CANTIDAD DE OPERACIONES DE EXPORTACION**

MES	AÑO 2016	AÑO 2015	AÑO 2014	AÑO 2013
<b>DICIEMBRE</b>	<b>3.304</b>	<b>3.178</b>	<b>3.042</b>	<b>2.524</b>

**TOTAL CANTIDAD DE OPERACIONES DE IMPORTACION**

MES	AÑO 2016	AÑO 2015	AÑO 2014	AÑO 2013
<b>DICIEMBRE</b>	<b>19.100</b>	<b>16.007</b>	<b>18.192</b>	<b>17.194</b>

**TOTAL DE RECAUDACION EN GS.**

MES	AÑO 2016	AÑO 2015	AÑO 2014	AÑO 2013
<b>DICIEMBRE</b>	<b>841.443.280.204</b>	<b>740.611.082.914</b>	<b>740.266.983.283</b>	<b>679.961.849.069</b>

**TOTAL PORCENTAJE DE CRECIMIENTO**

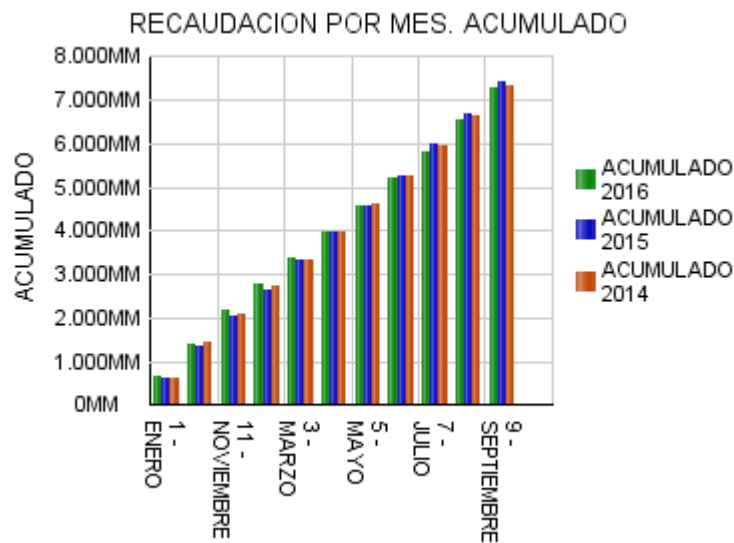
% DICIEMBRE 2016 vs. DICIEMBRE 2015: <b>13,61 %</b>
% DICIEMBRE 2016 vs. DICIEMBRE 2014: <b>13,67 %</b>
% DICIEMBRE 2016 vs. DICIEMBRE 2013: <b>23,75 %</b>

## RECAUDACION POR MES – ACUMULADO

## CRITERIOS UTILIZADOS

- Año: 2016 – 2015 – 2014
- Crecimiento Porcentual Acumulado: 2016 vs. 2015

MES	AÑO 2016	ACUM. 2016	AÑO 2015	ACUM. 2015	AÑO 2014	ACUM. 2014	%
1 - ENERO	656.590.204.379	656.590.204.379	627.793.965.546	627.793.965.546	606.086.862.563	606.086.862.563	4,59
2 - FEBRERO	601.689.431.650	1.258.279.636.029	614.669.708.755	1.242.463.674.301	610.191.909.926	1.216.278.772.489	-2,11
3 - MARZO	611.499.705.656	1.869.779.341.685	659.679.471.797	1.902.143.146.098	613.702.793.786	1.829.981.566.275	-7,30
4 - ABRIL	588.323.201.151	2.458.102.542.836	660.870.124.586	2.563.013.270.684	630.217.283.516	2.460.198.849.791	-10,98
5 - MAYO	600.798.302.500	3.058.900.845.336	609.522.713.926	3.172.535.984.610	655.552.702.558	3.115.751.552.349	-1,43
6 - JUNIO	644.859.997.172	3.703.760.842.508	686.488.940.276	3.859.024.924.886	619.477.488.303	3.735.229.040.652	-6,06
7 - JULIO	582.687.148.714	4.286.447.991.222	725.900.330.660	4.584.925.255.546	710.912.919.800	4.446.141.960.452	-19,73
8 - AGOSTO	730.602.688.186	5.017.050.679.408	696.889.217.958	5.281.814.473.504	706.478.722.403	5.152.620.682.855	4,84
9 - SEPTIEMBRE	761.589.504.320	5.778.640.183.728	695.987.268.275	5.977.801.741.779	684.417.777.725	5.837.038.460.580	9,43
10 - OCTUBRE	714.985.379.596	6.493.625.563.324	716.780.693.150	6.694.582.434.929	808.621.934.462	6.645.660.395.042	-0,25
11 - NOVIEMBRE	778.168.326.793	7.271.793.890.117	684.269.822.207	7.378.852.257.136	675.469.247.259	7.321.129.642.301	13,72
12 - DICIEMBRE	841.443.280.204	8.113.237.170.321	740.611.082.914	8.119.463.340.050	740.266.983.283	8.061.396.625.584	13,61
<b>TOTAL</b>	<b>8.113.237.170.321</b>		<b>8.119.463.340.050</b>		<b>8.061.396.625.584</b>		<b>-0,08</b>



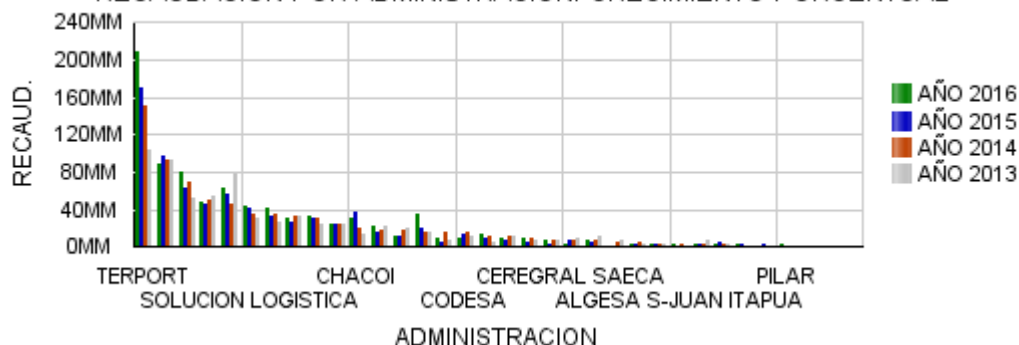
## RECAUDACION POR ADMINISTRACION CRECIMIENTO PORCENTUAL

### CRITERIOS UTILIZADOS

- Año: 2016 – 2015 – 2014 – 2013
- Mes: DICIEMBRE
- Incluye a todas las Administraciones
- Crecimiento Porcentual = 2016 vs. 2015
- Crecimiento Porcentual = 2016 vs. 2014
- Crecimiento Porcentual = 2016 vs. 2013

ADUANA	AÑO 2016	AÑO 2015	2016 vs 2015	AÑO 2014	2016 vs 2014	AÑO 2013	2016 vs 2013
TERPORT	207.114.074.795	168.781.653.932	22,71	150.435.018.671	37,68	103.315.987.638	100,47
CAACUPEMI	88.678.538.575	96.724.091.323	-8,32	91.958.367.948	-3,57	91.802.862.421	-3,40
CIUDAD DEL ESTE	80.245.250.857	61.889.798.776	29,66	68.496.364.653	17,15	52.092.323.159	54,04
VILLETA	61.827.674.068	55.455.532.571	11,49	45.880.781.729	34,76	76.427.712.685	-19,10
PUERTOS Y ESTIBAJES	46.793.599.659	45.849.816.902	2,06	50.717.112.128	-7,74	54.600.763.707	-14,30
SOLUCION LOGISTICA	42.473.550.020	40.665.686.078	4,45	35.469.601.062	19,75	30.282.694.859	40,26
AEROP. PETTIROSSI	41.165.285.107	32.986.409.541	24,79	33.953.316.522	21,24	26.933.530.967	52,84
PTO SEGURO FLUVIAL	34.387.989.903	19.234.846.453	78,78	16.373.504.637	110,02	14.816.848.918	132,09
JOSE FALCON	32.882.523.820	29.737.068.210	10,58	30.565.424.450	7,58	24.457.345.893	34,45
CHACOI	31.077.779.488	37.249.421.906	-16,57	18.939.228.548	64,09	13.739.726.087	126,19
EMPEDRIL S.A.	31.031.527.952	26.101.771.552	18,89	32.244.619.394	-3,76	32.052.578.620	-3,19
PAKSA	24.397.436.174	25.092.709.796	-2,77	23.098.967.783	5,62	23.196.518.690	5,18
AEROPUERTO GUARANI	21.609.025.218	16.063.843.047	34,52	17.969.147.686	20,26	22.013.680.348	-1,84
PEDRO JUAN CABALLERO	12.598.114.057	9.407.401.939	33,92	11.456.473.986	9,97	5.799.092.434	117,24
ENCARNACION	11.817.757.188	11.500.405.043	2,76	17.948.122.243	-34,16	20.856.054.801	-43,34
CAMPESTRE S.A.	9.837.957.419	5.158.208.417	90,72	9.911.036.205	-0,74	6.707.674.136	46,67
LOGISTIC GROUP	9.606.075.600	5.905.168.126	62,67	15.197.620.675	-36,79	6.853.808.948	40,16
CODESA	9.005.460.075	12.686.074.251	-29,01	14.920.960.415	-39,65	10.347.877.769	-12,97
TER. DE CARGAS KM.12	8.511.862.471	6.567.805.936	29,60	11.338.735.843	-24,93	12.326.218.258	-30,95
ZA FRCA TRANS TRADE	7.868.177.738	4.155.229.601	89,36	6.412.470.000	22,70	11.091.921.629	-29,06
ZA FRCA GLOBAL	6.222.453.400	3.775.012.351	64,83	7.104.605.912	-12,42	7.711.819.278	-19,31
CEREGRAL SAECA	3.666.885.943	6.337.976.207	-42,14	6.743.681.570	-45,62	9.101.599.372	-59,71
PILAR	3.392.848.330	9.747.421	34.707,65	221.581.174	1.431,20	230.713.658	1.370,59
ITA ENRAMADA	3.102.258.829	2.974.362.078	4,30	2.199.266.489	41,06	6.135.103.938	-49,43
SALTOS DEL GUAIRA	3.090.181.726	3.783.653.619	-18,33	5.263.949.685	-41,30	2.912.411.502	6,10
CAPITAL	2.892.482.802	3.952.766.683	-26,82	1.710.870.970	69,06	2.188.762.971	32,15
SANTA HELENA	2.328.017.759	2.628.869.808	-11,44	3.467.305.620	-32,86	2.867.828.003	-18,82
MCAL. ESTIGARRIBIA	1.927.277.769	1.759.641.052	9,53	1.231.781.097	56,46	605.836.004	218,12
ALGESA S-JUAN ITAPUA	1.869.272.116	1.640.040.846	13,98	2.904.004.560	-35,63	1.095.824.705	70,58
ADUANA NANAWA	16.904.446	64.732.628	-73,89	0	100	0	100
CONCEPCION	3.397.951	1.870.353.684	-99,82	601.188.047	-99,43	9.980.387	-65,95
ZA FRCA ZOFRAMAQ	1.638.949	470.829.799	-99,65	0	100	0	100
GICAL	0	130.153.338	-100	5.531.873.581	100	7.386.747.284	100
<b>TOTAL</b>	<b>841.443.280.204</b>	<b>740.611.082.914</b>	<b>13,61</b>	<b>740.266.983.283</b>	<b>13,67</b>	<b>679.961.849.069</b>	<b>23,75</b>

RECAUDACION POR ADMINISTRACION. CRECIMIENTO PORCENTUAL

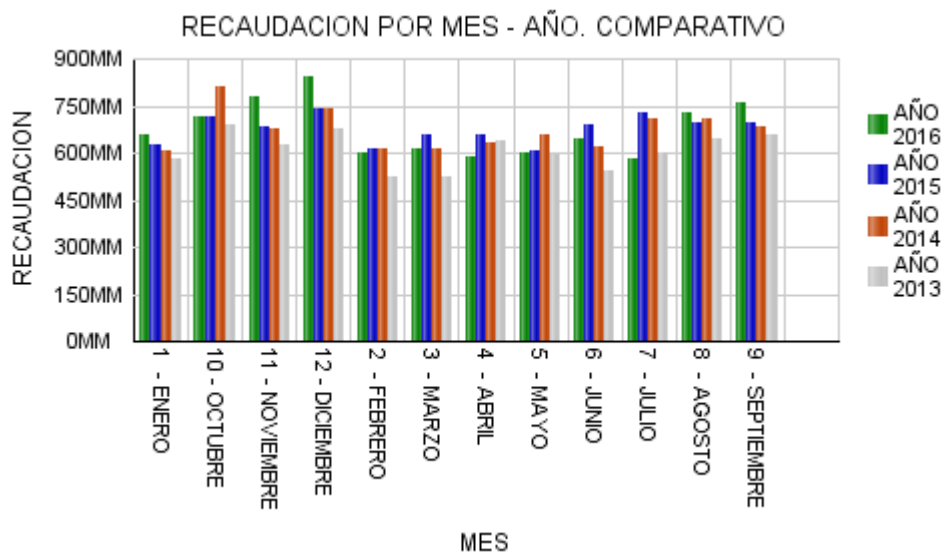


## RECAUDACION POR MES – AÑO COMPARATIVO

### CRITERIOS UTILIZADOS

- Año: 2016 – 2015 – 2014 – 2013
- Incluye a todas las Administraciones
- Diferencia = 2016 menos 2015

MES	AÑO 2016	AÑO 2015	AÑO 2014	AÑO 2013	DIFERENCIA
1 - ENERO	656.590.204.379	627.793.965.546	606.086.862.563	579.791.997.424	28.796.238.833
2 - FEBRERO	601.689.431.650	614.669.708.755	610.191.909.926	522.644.381.881	-12.980.277.105
3 - MARZO	611.499.705.656	659.679.471.797	613.702.793.786	523.845.876.247	-48.179.766.141
4 - ABRIL	588.323.201.151	660.870.124.586	630.217.283.516	637.822.892.581	-72.546.923.435
5 - MAYO	600.798.302.500	609.522.713.926	655.552.702.558	592.475.596.335	-8.724.411.426
6 - JUNIO	644.859.997.172	686.488.940.276	619.477.488.303	542.256.298.254	-41.628.943.104
7 - JULIO	582.687.148.714	725.900.330.660	710.912.919.800	602.572.196.273	-143.213.181.946
8 - AGOSTO	730.602.688.186	696.889.217.958	706.478.722.403	646.663.285.262	33.713.470.228
9 - SEPTIEMBRE	761.589.504.320	695.987.268.275	684.417.777.725	654.930.588.002	65.602.236.045
10 - OCTUBRE	714.985.379.596	716.780.693.150	808.621.934.462	690.527.857.705	-1.795.313.554
11 - NOVIEMBRE	778.168.326.793	684.269.822.207	675.469.247.259	627.593.413.005	93.898.504.586
12 - DICIEMBRE	841.443.280.204	740.611.082.914	740.266.983.283	679.961.849.069	100.832.197.290
<b>TOTAL</b>	<b>8.113.237.170.321</b>	<b>8.119.463.340.050</b>	<b>8.061.396.625.584</b>	<b>7.301.086.232.038</b>	<b>-6.226.169.729</b>

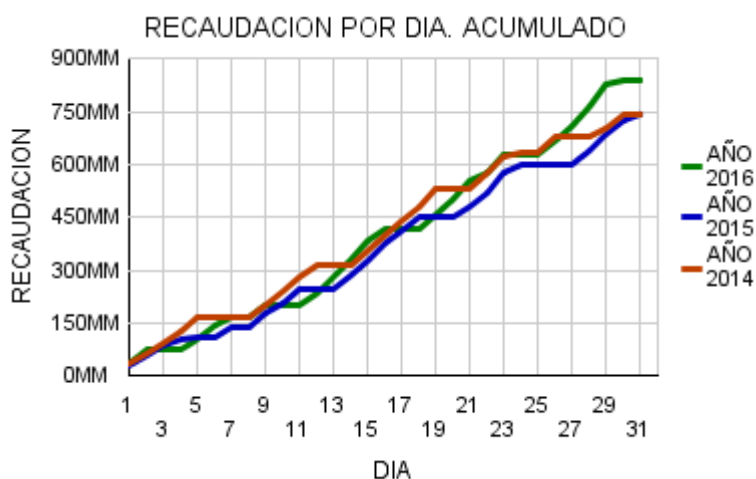


## RECAUDACION POR DIA ACUMULADO

## CRITERIOS UTILIZADOS

- Año: 2016 – 2015 – 2014
- Mes: DICIEMBRE
- Incluye a todas las Administraciones

DIA	AÑO 2016	ACUM. 2016	AÑO 2015	ACUM. 2015	AÑO 2014	ACUM. 2014
1	32.988.442.116	32.988.442.116	30.988.345.304	30.988.345.304	33.915.558.735	33.915.558.735
2	42.938.666.437	75.927.108.553	29.855.020.589	60.843.365.893	28.453.128.245	62.368.686.980
3	924.814	75.928.033.367	28.702.629.952	89.545.995.845	29.526.741.493	91.895.428.473
4	315.283	75.928.348.650	17.027.578.347	106.573.574.192	32.413.009.334	124.308.437.807
5	29.509.582.388	105.437.931.038	1.138.389.294	107.711.963.486	39.691.737.035	164.000.174.842
6	36.800.545.687	142.238.476.725	5.820.662	107.717.784.148	8.925.019	164.009.099.861
7	26.644.635.955	168.883.112.680	32.448.736.993	140.166.521.141	131.742	164.009.231.603
8	0	168.883.112.680	876.551	140.167.397.692	3.062.364	164.012.293.967
9	29.547.468.696	198.430.581.376	36.868.977.582	177.036.375.274	37.640.150.362	201.652.444.329
10	102.208.988	198.532.790.364	31.405.568.562	208.441.943.836	37.119.235.888	238.771.680.217
11	185.338.468	198.718.128.832	36.295.703.920	244.737.647.756	41.525.344.317	280.297.024.534
12	36.338.809.881	235.056.938.713	30.199.050	244.767.846.806	35.744.180.166	316.041.204.700
13	44.474.422.571	279.531.361.284	12.336.595	244.780.183.401	13.443.480	316.054.648.180
14	49.828.217.365	329.359.578.649	39.293.890.362	284.074.073.763	243.207	316.054.891.387
15	55.715.536.673	385.075.115.322	41.654.047.738	325.728.121.501	37.055.895.780	353.110.787.167
16	32.200.449.498	417.275.564.820	49.970.233.051	375.698.354.552	49.596.894.981	402.707.682.148
17	17.693.449	417.293.258.269	36.412.702.165	412.111.056.717	37.588.673.405	440.296.355.553
18	786.506	417.294.044.775	38.049.671.668	450.160.728.385	41.294.626.595	481.590.982.148
19	39.097.483.254	456.391.528.029	1.276.776	450.162.005.161	51.692.631.327	533.283.613.475
20	48.024.166.949	504.415.694.978	496.690	450.162.501.851	84.645.897	533.368.259.372
21	47.611.159.890	552.026.854.868	31.391.297.068	481.553.798.919	26.272.954	533.394.532.326
22	27.839.033.732	579.865.888.600	41.040.029.981	522.593.828.900	44.454.190.326	577.848.722.652
23	49.020.960.460	628.886.849.060	56.857.292.700	579.451.121.600	44.571.817.954	622.420.540.606
24	616.176	628.887.465.236	18.535.936.393	597.987.057.993	13.170.871.763	635.591.412.369
25	13.115.462	628.900.580.698	0	597.987.057.993	0	635.591.412.369
26	40.299.238.087	669.199.818.785	1.242.042	597.988.300.035	41.962.033.706	677.553.446.075
27	38.915.222.375	708.115.041.160	0	597.988.300.035	22.018.951	677.575.465.026
28	55.726.883.099	763.841.924.259	44.217.936.335	642.206.236.370	0	677.575.465.026
29	62.807.595.566	826.649.519.825	40.908.482.742	683.114.719.112	27.133.951.151	704.709.416.177
30	14.637.341.317	841.286.861.142	44.997.769.219	728.112.488.331	35.469.970.277	740.179.386.454
31	156.419.062	841.443.280.204	12.498.594.583	740.611.082.914	87.596.829	740.266.983.283
<b>TOTAL</b>	<b>841.443.280.204</b>		<b>740.611.082.914</b>		<b>740.266.983.283</b>	



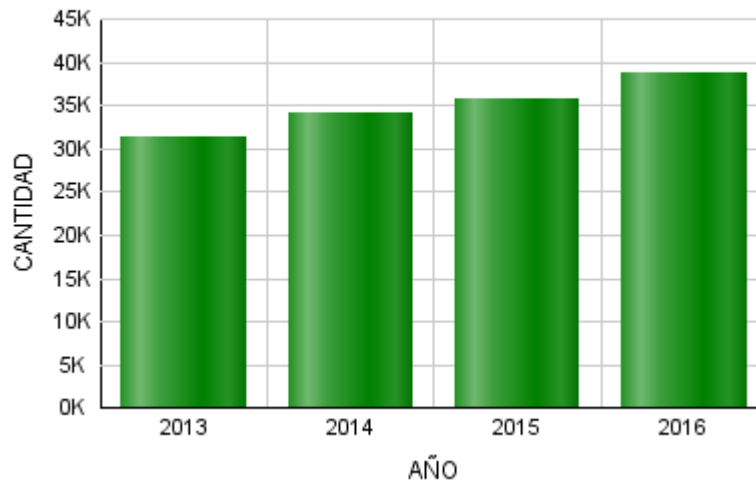
## OPERACIONES DE EXPORTACION POR MES AÑO COMPARATIVO

### CRITERIOS UTILIZADOS

- Año: 2016 – 2015 – 2014 – 2013
- Incluye a todas las Administraciones
- Tipo de Operación: 'EXPORTACION'
- Destinaciones Definitivas

MES	2016	2015	2014	2013
1 - ENERO	2.798	2.894	2.577	2.321
2 - FEBRERO	3.014	2.813	2.622	2.287
3 - MARZO	3.381	3.702	2.906	2.411
4 - ABRIL	3.580	3.051	3.029	3.172
5 - MAYO	3.418	2.988	3.138	3.021
6 - JUNIO	3.845	3.232	2.911	2.683
7 - JULIO	3.796	3.465	3.122	3.232
8 - AGOSTO	3.911	3.224	3.334	3.295
9 - SEPTIEMBRE	4.005	3.308	3.435	2.991
10 - OCTUBRE	3.529	3.652	3.799	3.096
11 - NOVIEMBRE	3.422	3.377	3.124	2.852
12 - DICIEMBRE	3.304	3.178	3.106	2.615
<b>TOTAL</b>	<b>42.003</b>	<b>38.884</b>	<b>37.103</b>	<b>33.976</b>

OPERACIONES DE EXPORTACION POR MES - AÑO.  
COMPARATIVO





## OPERACIONES DE IMPORTACION POR MES AÑO COMPARATIVO

### CRITERIOS UTILIZADOS

- Año: 2016 – 2015 – 2014 – 2013
- Incluye a todas las Administraciones
- Tipo de Operación: 'IMPORTACION'
- Destinaciones Definitivas

MES	2016	2015	2014	2013
1 - ENERO	13.860	16.145	15.782	16.839
2 - FEBRERO	14.219	15.466	15.709	15.081
3 - MARZO	16.202	18.152	16.167	14.944
4 - ABRIL	15.251	16.048	16.205	18.363
5 - MAYO	15.836	15.037	16.969	16.393
6 - JUNIO	16.316	15.743	15.234	14.517
7 - JULIO	15.824	17.028	18.845	16.521
8 - AGOSTO	17.816	16.386	17.240	16.876
9 - SEPTIEMBRE	18.374	16.781	17.379	16.601
10 - OCTUBRE	17.084	18.014	20.462	18.436
11 - NOVIEMBRE	18.906	16.725	17.356	16.505
12 - DICIEMBRE	19.100	16.007	18.192	17.194
<b>TOTAL</b>	<b>198.788</b>	<b>197.532</b>	<b>205.540</b>	<b>198.270</b>



## OPERACIONES DE EXPORTACION POR ADMINISTRACION

### CRITERIOS UTILIZADOS

- Año: 2016
- Mes: DICIEMBRE
- Destinaciones Definitivas

ADUANA	CANTIDAD	RANKING
CHACOI	764	1
CAACUPEMI	534	2
CAMPESTRE S.A.	398	3
TERPORT	354	4
TER. DE CARGAS KM.12	282	5
AEROP. PETTIROSSI	257	6
PTO SEGURO FLUVIAL	130	7
ENCARNACION	87	8
PUERTOS Y ESTIBAJES	80	9
PEDRO JUAN CABALLERO	78	10
VILLETA	67	11
MCAL.ESTIGARRIBIA	59	12
ZA FRCA GLOBAL	51	13
EMPEDRIL S.A.	49	14
SALTOS DEL GUAIRA	43	15
CAPITAL	23	16
SANTA HELENA	20	17
PILAR	15	18
AEROPUERTO GUARANI	5	19
CIUDAD DEL ESTE	5	19
ZA FRCA TRANS TRADE	3	21
<b>TOTAL</b>	<b>3.304</b>	



## OPERACIONES DE IMPORTACION POR ADMINISTRACION

### CRITERIOS UTILIZADOS

- Año: 2016
- Mes: DICIEMBRE
- Destinaciones Definitivas

ADUANA	CANTIDAD	RANKING
CIUDAD DEL ESTE	5252	1
AEROP. PETTIROSSI	3616	2
CAACUPEMI	1437	3
SOLUCION LOGISTICA	1345	4
PAKSA	1243	5
TERPORT	1000	6
JOSE FALCON	826	7
PUERTOS Y ESTIBAJES	691	8
EMPEDRIL S.A.	576	9
PTO SEGURO FLUVIAL	514	10
CODESA	263	11
ITA ENRAMADA	259	12
PEDRO JUAN CABALLERO	225	13
CAMPESTRE S.A.	220	14
CEREGRAL SAECA	214	15
CHACOI	185	16
ENCARNACION	175	17
LOGISTIC GROUP	165	18
TER. DE CARGAS KM.12	158	19
VILETA	143	20
AEROPUERTO GUARANI	128	21
CAPITAL	112	22
ZA FRCA GLOBAL	92	23
ZA FRCA TRANS TRADE	67	24
SALTOS DEL GUAIRA	61	25
ALGESA S.-JUAN ITAPUA	57	26
MCAL.ESTIGARRIBIA	35	27
NANAWA	20	28
SANTA HELENA	18	29
PILAR	3	30
<b>TOTAL</b>	<b>19.100</b>	



## RANKING DE EXPORTADORES

### CRITERIOS UTILIZADOS

- Año: 2016
- Mes: DICIEMBRE
- Incluye todos los exportadores vigentes
- Tipo de Operación: 'EXPORTACION'
- Primeros 10 exportadores con mayor FOB DÓLAR
- Destinaciones Definitivas

RUC EXPORTADOR	RAZON SOCIAL	FOB DÓLAR	RANKING
800233255	FRIGORIFICO CONCEPCION SA	43.961.833,00	1
800282116	JBS PARAGUAY S.A.	26.797.356,00	2
800059662	CARGILL AGROPECUARIA SACI	26.310.798,00	3
800197089	FRIGOMERC SA	23.091.861,00	4
800167546	COOPERATIVA COLONIZADORA MULTIACTIVA FERNHEIM LIMITADA	9.443.593,00	5
800044649	COOPERATIVA CHORTITZER LTDA.	8.554.477,00	6
800785959	NIDERA PARAGUAY GRANOS Y OLEAGINOSAS SOCIEDAD ANONIMA	8.301.157,00	7
800032322	FRIGORIFICO GUARANI SACI	7.723.113,00	8
800175824	COOPERATIVA MULTIACTIVA NEULAND LIMITADA	7.108.836,00	9
800280369	TROCIUK PUERTOS SA	5.780.000,00	10

## RANKING DE IMPORTADORES

### CRITERIOS UTILIZADOS

- Año: 2016
- Mes: DICIEMBRE
- Incluye todos los importadores vigentes
- Tipo de Operación: 'IMPORTACION'
- Primeros 10 importadores con mayores Pagos Tributarios  
Destinaciones Definitivas

RUC IMPORTADOR	RAZON SOCIAL	TOTAL PAGADO GS.	RANKING
800159845	PETROBRAS PARAGUAY OPERACIONES Y LOGISTICA S.R.L	46.447.725.487	1
800026756	PETROLEOS PARAGUAYOS(PETROPAR)	39.966.812.404	2
800077601	CORP. PYA. DISTRI. DE DERIV. DE PETROLEO SA - COPETROL	31.230.885.862	3
800066715	BARCOS Y RODADOS SA	31.027.035.312	4
800272773	PUMA ENERGY PARAGUAY SOCIEDAD ANONIMA	20.478.453.423	5
800587871	TERMINALES Y LOGISTICA PORTUARIA S.A	17.662.242.780	6
800238923	MONTE ALEGRE SA	15.751.172.513	7
800031288	TOYOTOSHI SA	11.133.069.080	8
800097351	ADMINISTRACION NACIONAL DE ELECTRICIDAD - ANDE	8.944.969.172	9
800013409	AUTOMOTOR SA	8.699.815.828	10

## OPERACIONES DE EXPORTACION POR RUBRO

### CRITERIOS UTILIZADOS

- Año: 2016
- Mes: DICIEMBRE
- Primeros 20 Rubros de Exportación

DESCRIPCION RUBRO	KILO NETO	FOB DÓLAR	RANKIN G
CARNES Y DERIVADOS	28.509.617,80	116.767.547,61	1
CEREALES (TRIGO, ARROZ, MAIZ Y SORGO)	260.375.325,00	51.445.393,57	2
GRASAS Y ACEITES DE ORIGEN ANIMAL Y VEGETAL	24.697.187,19	19.238.503,53	3
RESIDUOS Y DESPERDICIOS DE LA INDUSTRIA ALIMENTICIO Y ALIMENTOS PREPARADOS PAR ANIMALES	45.175.220,93	14.411.856,79	4
RESPUESTOS (AUTOPARTE)	555.212,03	14.212.914,06	5
PIEL Y CUEROS, Y SUS MANUFACTURAS	5.028.816,17	13.016.045,49	6
AGROQUIMICOS	572.572,88	8.693.846,03	7
PRODUCTOS DE ORIGEN ANIMAL Y SUS DERIVADOS	3.732.897,37	8.368.915,16	8
MANUFACTURAS DE TEJIDOS ( PRENDAS Y COMPLEMENTOS DE VESTIR)	1.229.201,91	8.094.589,69	9
PLASTICOS Y SUS MANUFACTURAS	4.970.047,14	7.871.105,31	10
SEMILLAS DE FRUTOS OLEAGINOSAS (POROTO Y GIRASOL)	7.144.818,77	7.228.274,44	11
AZUCARES Y ARTICULOS DE CONFITERIA	10.838.086,00	7.210.208,20	12
VIDRIOS Y SUS MANUFACTURAS	5.825.096,21	3.749.275,57	13
COMBUSTIBLES Y DEMAS PRODUCTOS DERIVADOS DEL PETROLEO	5.588.620,00	3.540.694,00	14
METALES PRECIOSOS Y SUS MANUFACTURAS	106,46	3.467.203,61	15
CARBON VEGETAL	8.883.702,98	3.099.416,19	16
MADERA	3.163.853,35	2.862.195,50	17
PRODUCTOS FARMACEUTICOS Y MEDICAMENTOS	113.539,97	2.641.805,86	18
TABACOS Y CIGARRILLOS	530.873,70	2.294.284,13	19
PAPEL Y CARTON	3.369.452,98	2.035.045,74	20

## OPERACIONES DE IMPORTACION POR RUBRO

### CRITERIOS UTILIZADOS

- Año: 2016
- Mes: DICIEMBRE
- Primeros 20 Rubros de Importación

DESCRIPCION RUBRO	TOTAL PAGADO GS.	RANKING
COMBUSTIBLES Y DEMAS PRODUCTOS DERIVADOS DEL PETROLEO	222.542.819.623	1
VEHICULOS	91.533.742.029	2
BIENES DE CAPITAL	43.891.645.884	3
RESPUESTOS (AUTOPARTE)	41.241.528.903	4
BEBIDAS	37.824.741.961	5
INFORMATICA Y TELECOMUNICACIONES	30.821.298.252	6
CAPITULO 85 MAQUINAS, APARATOS Y MATERIAL ELECTRICO Y SUS PARTES; APARATOS DE GRABACION O DE REPROD	24.657.591.498	7
PLASTICOS Y SUS MANUFACTURAS	24.442.135.318	8
MANUFACTURAS DE TEJIDOS ( PRENDAS Y COMPLEMENTOS DE VESTIR)	22.073.875.138	9
ELECTRONICA	20.424.431.784	10
ABONOS	20.375.245.905	11
AGROQUIMICOS	19.059.337.015	12
PAPEL Y CARTON	16.025.942.208	13
FUNDICION DE HIERRO Y ACERO	15.989.695.128	14
JUGUETES	14.900.043.052	15
PRODUCTOS QUIMICOS	14.397.006.367	16
ACEITES ESENCIALES, PERFUMES Y COSMETICOS	12.748.200.985	17
TABACOS Y CIGARRILLOS	11.512.105.600	18
CALZADOS Y SUS PARTES	11.380.313.244	19
PREPARACIONES DE HORTALIZAS Y FRUTAS, Y DEMAS PREPARACIONES ALIMENTICIAS	11.360.289.081	20

## PARTICIPACION DE RUBROS EN EL TOTAL DE LA RECAUDACION - COMPARATIVO

### CRITERIOS UTILIZADOS

- Año: 2016 – 2015 – 2014
- Mes: DICIEMBRE
- Ordenado por Total Gs. Año 2016

RUBRO	AÑO 2016	%	AÑO 2015	%	AÑO 2014	%
COMBUSTIBLES Y DEMAS PRODUCTOS DERIVADOS DEL PETROLEO	222.553.144.782	26,45	201.140.642.598	27,16	167.518.669.521	22,63
VEHICULOS	91.535.902.413	10,88	91.476.594.877	12,35	94.095.574.358	12,71
BIENES DE CAPITAL	43.895.859.294	5,22	36.681.884.995	4,95	48.447.389.433	6,54
RESPUESTOS (AUTOPARTE)	41.338.605.397	4,91	32.974.698.839	4,45	30.284.132.279	4,09
BEBIDAS	37.824.863.148	4,50	28.034.552.397	3,79	31.790.814.248	4,29
INFORMATICA Y TELECOMUNICACIONES	30.822.737.171	3,66	25.903.211.033	3,50	30.451.563.361	4,11
CAPITULO 85 MAQUINAS, APARATOS Y MATERIAL ELECTRICO Y SUS PARTES; APARATOS DE GRABACION O DE REPROD	24.659.545.695	2,93	15.320.493.513	2,07	14.844.157.725	2,01
PLASTICOS Y SUS MANUFACTURAS	24.474.901.820	2,91	19.286.258.928	2,60	19.628.012.709	2,65
MANUFACTURAS DE TEJIDOS ( PRENDAS Y COMPLEMENTOS DE VESTIR)	22.099.134.034	2,63	16.460.400.896	2,22	22.981.106.591	3,10
ELECTRONICA	20.424.554.433	2,43	24.427.871.667	3,30	26.811.694.478	3,62
ABONOS	20.375.437.998	2,42	25.356.802.536	3,42	29.167.201.106	3,94
AGROQUIMICOS	19.072.956.703	2,27	16.358.565.529	2,21	13.835.429.484	1,87
PAPEL Y CARTON	16.033.576.299	1,91	12.298.663.944	1,66	9.196.270.617	1,24
FUNDICION DE HIERRO Y ACERO	15.993.270.276	1,90	13.810.665.391	1,86	10.685.193.615	1,44
JUGUETES	14.900.957.185	1,77	11.901.714.357	1,61	19.974.827.674	2,70
PRODUCTOS QUIMICOS	14.398.287.690	1,71	11.498.121.613	1,55	9.016.689.141	1,22
ACEITES ESENCIALES, PERFUMES Y COSMETICOS	12.752.716.223	1,52	7.957.762.873	1,07	10.756.325.858	1,45
TABACOS Y CIGARRILLOS	11.517.094.342	1,37	14.959.764.059	2,02	16.475.188.720	2,23
CALZADOS Y SUS PARTES	11.382.445.150	1,35	9.876.589.125	1,33	9.585.462.744	1,29
PREPARACIONES DE HORTALIZAS Y FRUTAS, Y DEMAS PREPARACIONES ALIMENTICIAS	11.367.802.334	1,35	9.818.330.483	1,33	12.246.254.647	1,65
CALDERAS, MÁQUINAS, APARATOS Y ARTEFACTOS MECÁNICOS; PARTES DE ESTAS MÁQUINAS O APARATOS, REACTORES	11.016.314.738	1,31	10.101.437.337	1,36	10.890.297.333	1,47
PRODUCTOS FARMACEUTICOS Y MEDICAMENTOS	8.943.929.474	1,06	7.591.459.188	1,03	5.916.115.619	0,80
MUEBLES	8.170.061.645	0,97	5.288.636.743	0,71	7.049.496.388	0,95
CEREALES (TRIGO, ARROZ, MAIZ Y SORGO)	7.736.796.257	0,92	5.563.648.087	0,75	3.439.551.898	0,46
MANUFACTURAS DE FUNDICION DE HIERRO	6.986.686.558	0,83	6.385.261.249	0,86	8.534.104.414	1,15
CAPITULO 76 En este Capitulo se entiende por a.)Barras b.)Perfiles c)Alambre d.)Chapas, hojas y t	6.812.830.199	0,81	5.102.889.074	0,69	6.220.775.173	0,84
MANUFACTURAS DIVERSAS DE METAL COMUN (HERRAMIENTAS, CUBIERTOS, GUARNICIONES Y OTROS)	5.825.377.852	0,69	5.372.597.376	0,73	4.898.003.061	0,66
MATERIAS TEXTILES (TEJIDOS)	5.433.702.361	0,65	5.643.758.547	0,76	5.682.260.395	0,77
CAPITULO 96 MANUFACTURAS DIVERSAS	5.268.923.505	0,63	5.181.117.282	0,70	4.382.857.607	0,59
COLORANTES Y PINTURAS	5.109.955.164	0,61	3.965.197.494	0,54	3.268.077.975	0,44
PRODUCTOS MINERALES (CEMENTOS, CAL, SAL Y OTROS)	4.711.394.361	0,56	1.634.538.123	0,22	3.748.701.933	0,51
PREPARACIONES ALIMENTICIAS A BASE DE CEREALES, HARINA, ALMIDON, LECHE Y PRODUCTOS DE PASTELERIA	4.681.427.240	0,56	3.741.971.223	0,51	3.232.556.666	0,44
PRODUCTOS CERAMICOS	4.648.527.756	0,55	4.901.915.884	0,66	4.543.833.080	0,61
CAPITULO 90 INSTRUMENTOS Y APARATOS DE OPTICA, DEFOTOGRAFIA O DE CINEMATOGRAFIA, DE MEDIDA, DE CON	4.299.048.696	0,51	3.719.609.043	0,50	2.955.912.776	0,40
JABONES Y PREPARACIONES PARA EL LAVADO	4.297.822.459	0,51	3.143.315.128	0,42	3.610.710.221	0,49
RESIDUOS Y DESPERDICIOS DE LA INDUSTRIA ALIMENTICIO Y ALIMENTOS PREPARADOS PAR ANIMALES	3.215.929.709	0,38	2.933.005.218	0,40	2.540.847.849	0,34
CAUCHO Y SUS MANUFACTURAS	3.103.548.013	0,37	2.347.631.721	0,32	2.863.713.409	0,39
PIELES Y CUEROS, Y SUS MANUFACTURAS	2.894.964.848	0,34	3.480.327.769	0,47	4.130.361.061	0,56
VIDRIOS Y SUS MANUFACTURAS	2.579.183.460	0,31	2.680.181.574	0,36	1.821.360.625	0,25
AJUSTES	2.421.508.109	0,29	3.843.010.096	0,52	1.523.387.830	0,21
CAPITULO 35 MATERIAS ALBUMINOIDEAS; PRODUCTOS A BASE DE ALMIDON O DE FECULA MODIFICADOS; COLAS; ENZ	2.299.371.075	0,27	1.201.722.703	0,16	924.555.378	0,12
ARMAS Y SUS PARTES, Y MUNICIONES	2.035.975.500	0,24	2.798.461.222	0,38	2.482.305.230	0,34
CACAO Y SUS PREPARACIONES	1.749.970.161	0,21	1.447.498.552	0,20	1.469.351.977	0,20



RUBRO	AÑO 2016	%	AÑO 2015	%	AÑO 2014	%
CARNES Y DERIVADOS	1.695.795.368	0,20	1.535.584.609	0,21	1.348.859.632	0,18
MANUFACTURAS DE PIEDRAS, YESO, CEMENTO Y AMIANTO	1.604.693.365	0,19	1.405.109.615	0,19	1.559.355.346	0,21
AZÚCARES Y ARTICULOS DE CONFITERIA	1.401.612.984	0,17	1.522.040.535	0,21	1.306.833.370	0,18
LACTEOS Y DERIVADOS	1.365.613.451	0,16	1.004.705.948	0,14	1.209.257.658	0,16
CAPITULO 89 BARCOS Y DEMAS ARTEFACTOS FLOTANTES	1.213.012.186	0,14	446.197.025	0,06	956.795.085	0,13
GRASAS Y ACEITES DE ORIGEN ANIMAL Y VEGETAL	1.150.243.485	0,14	810.296.056	0,11	642.848.915	0,09
PRODUCTOS DE MOLINERIA (ALMIDON Y HARINAS)	1.131.649.080	0,13	1.503.158.804	0,20	924.135.356	0,12
ALUMINIO Y SUS MANUFACTURAS	1.123.410.077	0,13	1.018.609.954	0,14	1.579.136.197	0,21
MADERA	1.059.058.196	0,13	805.470.375	0,11	1.029.097.058	0,14
PREPARACIONES DE PESCADOS, CRUSTACEOS O MOLUSCOS Y DEMAS INVERTEBRADOS ACUATICOS	989.370.022	0,12	1.240.348.111	0,17	632.474.066	0,09
FRUTAS Y FRUTOS COMESTIBLES	729.542.349	0,09	636.580.868	0,09	144.660.178	0,02
CAPITULO 91 APARATOS DE RELOJERIA Y SUS PARTES.	676.748.921	0,08	778.318.791	0,11	1.008.646.398	0,14
HORTALIZAS, RAICES Y TUBERCULOS ALIMENTICIOS	612.215.394	0,07	339.859.864	0,05	176.656.019	0,02
SEMILLAS DE FRUTOS OLEAGINOSAS (POROTO Y GIRASOL)	502.788.749	0,06	356.682.332	0,05	98.088.231	0,01
CAPITULO 26 MINERALES, ESCORIAS Y CENIZAS	478.427.296	0,06			234.134.817	0,03
CAFE, YERBA MATE Y ESPECIES	438.286.353	0,05	337.995.661	0,05	115.677.102	0,02
PRODUCTOS FOTOGRAFICOS Y CINEMATOGRAFICOS	407.175.511	0,05	286.273.887	0,04	189.741.988	0,03
POLVORAS Y EXPLOSIVOS	399.090.531	0,05	383.075.158	0,05	256.321.381	0,03
CAPITULO 65 TOCADOS Y SUS PARTES	381.756.158	0,05	487.107.758	0,07	601.508.236	0,08
CAPITULO 67 PLUMAS Y PLUMON PREPARADOS Y ARTICULOS DE PLUMAS O DE PLUMON; FLORES, ARTIFICIALES; MAN	375.604.196	0,04	236.466.499	0,03	470.643.429	0,06
ANIMALES VIVOS	327.853.310	0,04	176.616.574	0,02	186.946.667	0,03
BISUTERIA	261.280.501	0,03	249.402.289	0,03	348.646.424	0,05
PARAGUAS, SOMBRILLAS Y QUITASOLES	209.364.247	0,02	85.625.140	0,01	145.758.751	0,02
SOJA	199.584.302	0,02	217.335.617	0,03	91.025.272	0,01
PRODUCTOS DE ORIGEN ANIMAL Y SUS DERIVADOS	165.916.597	0,02	289.810.530	0,04	162.470.417	0,02
CAPITULO 6PLANTAS VIVAS Y PRODUCTOS DE LA FLORICULTURA	161.334.819	0,02	132.482.206	0,02	97.038.248	0,01
CAPITULO 13GOMAS, RESINAS Y DEMAS JUGOS Y EXTRACTOS VEGETALES	145.454.309	0,02	241.312.280	0,03	140.596.226	0,02
METALES PRECIOSOS Y SUS MANUFACTURAS	116.232.426	0,01	25.949.344	0,00	325.103.290	0,04
CAPITULO 80ESTA?O Y MANUFACTURAS DE ESTA?O	70.760.742	0,01	29.811.264	0,00	13.448.744	0,00
PESCADOS Y DERIVADOS	70.664.727	0,01	111.200.838	0,02	58.068.161	0,01
CAPITULO 92 INSTRUMENTOS DE MUSICA; PARTES Y ACCESORIOS DEESTOS INSTRUMENTOS	64.613.763	0,01	167.438.950	0,02	82.145.909	0,01
CAPITULO 79 CINC Y MANUFACTURAS DE CINC	56.880.320	0,01	38.958.242	0,01	67.027.100	0,01
CAPITULO 47 PASTA DE MADERA O DE OTRAS MATERIAS FIBROSAS CELULOSICAS ,DESPERDICIOS Y DESECHOS DE PA	51.225.703	0,01	33.834.738	0,00	40.429.016	0,01
CARBON VEGETAL	41.632.673	0,00	19.472.370	0,00	61.326.058	0,01
CAPITULO 78PLOMO Y MANUFACTURAS DE PLOMO	38.116.881	0,00	14.447.128	0,00	17.441.772	0,00
CAPITULO 14 MATERIAS TREZABLES Y DEMAS PRODUCTOS DE ORIGENVEGETAL, NO EXPRESADOS NI COMPRENDIDOS EN	16.621.335	0,00	214.847	0,00	14.046.166	0,00
CAPITULO 75 NIQUEL Y MANUFACTURAS DE NIQUEL	15.794.406	0,00	6.464.758	0,00	4.931.198	0,00
CAPITULO 46 MANUFACTURAS DE ESPARTERIA O DE CESTERIA	8.859.804	0,00	121.731	0,00	2.603.470	0,00
CAPITULO 88AERONAVES, VEHICULOS ESPACIALES Y SUS PARTES	5.969.201	0,00	2.153.632	0,00	254.273	0,00
NT	5.357.697	0,00				
CAPITULO 97OBJETOS DE ARTE O DE COLECCION Y ANTIGUEDADES	4.866.686	0,00	14.203.294	0,00	326.509	0,00
CAPITULO 45CORCHO Y MANUFACTURAS DE CORCHO	1.433.507	0,00	6.985.995	0,00	853.039	0,00
CAPITULO 81LOS DEMAS METALES COMUNES; CERMET;MANUFACTURAS DE ESTAS MATERIAS.	327.049	0,00	579.011	0,00	529.904	0,00
<b>TOTAL</b>	<b>841.443.280.204</b>	<b>100,00</b>	<b>740.611.082.914</b>	<b>100,00</b>	<b>740.266.983.283</b>	<b>100,00</b>

## CANTIDAD DE REGISTROS (VUI)

## CRITERIOS UTILIZADOS

- Año: 2016
- Mes: DICIEMBRE

TIPO TRÁMITE	RUBRO	CANTIDAD SOLICITUD	CANTIDAD EMPRESA	CANTIDAD DESPACHANTE
DINAPI	Propiedad Intelectual	378	102	67
DINAVISA,SENAD	Solicitud de Autorizacion Previa Productos Controlados	123	57	46
DINAVISA,SENAD	Solicitud de Autorizacion Previa Productos no Controlados	1056	223	139
DINAVISA,SENAD	Tramites de Modificacion	17	13	13
DNA	Aprob.A.Bordo-AB01	60	1	4
DNA	Aprob.A.Bordo-DAAB	4	2	1
IM06	DINAVISA-IM06-CAB	1	1	1
IM06	INAN-IM06-CAB	11	11	3
IM06	INAN-IM06-INGRESO	27	10	3
IM06	SENAVE-IM06	252	9	1
INAN	Solicitud de Autorizacion Previa	1095	173	125
INTN	Inspeccion Combustible	136	17	17
LCSP	Solicitud de Autorizacion Previa Reactivos	151	22	21
LCSP	Tramite de Registro de Productos	12	5	1
MIC	LPI-Combustible	127	20	20
MIC	LPI-Combustible Manifiesto	1	1	0
MIC	LPI-Domisaniarios	132	32	29
MIC	LPI-Lubricantes	10	8	8
MIC	Solicitud de Licencia Previa	684	206	135
MIC	Solicitud de Modificacion	21	10	8
MRE	Tramite de Visacion de documento	57	1	1
SEAM	Solicitud de Licencia Previa de Maquinarias	133	42	39
SEAM	Solicitud de Licencia Previa de Sustancias	16	10	11
SENACSA	Tramite de Autoriz. comestibles derivado animal y medicamentos	183	78	67
SENAVE	Solicitud de Autorizacion Previa Agroquimicos	533	89	60
SENAVE	Solicitud de Autorizacion Previa Semillas	147	34	30
SENAVE	Solicitud de Autorizacion Previa Vegetales	1147	176	104
SENAVE	Solicitud de Modificacion	123	44	36
SENAVE	Vinculacion/Desvinculacion de Asesor Tecnico	11	10	1
SENAVE e INFONA	Solicitud de Autorizacion Previa	211	35	30
SENAVE e INFONA	Solicitud de Modificacion	4	4	4
SENAVE,INFONA,SEAM	Solicitud de Inspeccion para INFONA	158	20	19
SENAVE,INFONA,SEAM	Solicitud de Inspeccion para SENAVE	2037	281	165
DINAPI	Propiedad Intelectual	378	102	67
DINAVISA,SENAD	Solicitud de Autorizacion Previa Productos Controlados	123	57	46
DINAVISA,SENAD	Solicitud de Autorizacion Previa Productos no Controlados	1056	223	139
DINAVISA,SENAD	Tramites de Modificacion	17	13	13
DNA	Aprob.A.Bordo-AB01	60	1	4
<b>TOTAL</b>		<b>9.058</b>	<b>1.747</b>	<b>1.209</b>

## RECAUDACION MENSUAL

Mes	Año 2010	Año 2011	Año 2012	Año 2013	Año 2014	Año 2015	Año 2016	% 2011 vs 2010	% 2012 vs 2011	% 2013 vs 2012	% 2014 vs 2013	% 2015 vs 2014	% 2016 vs 2015
1 - ENERO	396.336.276.947	535.742.362.316	535.416.648.450	579.791.997.424	606.086.862.563	627.793.965.546	656.590.204.379	35.17	-0.06	8.29	4.54	3.58	4.59
2 - FEBRERO	461.788.520.111	555.267.318.701	516.924.435.922	522.644.381.881	610.191.909.926	614.669.708.755	601.689.431.650	20.24	-6.91	1.11	16.75	0.73	-2,11
3 - MARZO	463.422.490.178	604.560.331.762	576.643.650.129	523.845.876.247	613.702.793.786	659.679.471.797	611.499.705.656	30.46	-4.62	-9.16	17.15	7.49	-7,30
4 - ABRIL	474.215.718.047	531.366.322.429	543.400.763.370	637.822.892.581	630.217.283.516	660.870.124.586	588.323.201.151	12.05	2.26	17.38	-1.19	4.86	-10,98
5 - MAYO	496.032.969.776	594.496.429.356	613.317.439.445	592.475.596.335	655.552.702.558	609.522.713.926	600.798.302.500	19.85	3.17	-3.4	10.65	-7.02	-1,43
6 - JUNIO	519.463.420.015	593.306.423.096	542.833.823.886	542.256.298.254	619.477.488.303	686.488.940.276	644.859.997.172	14.22	-8.51	-0.11	14.24	10.82	-6,06
7 - JULIO	519.682.332.102	526.008.346.059	624.714.809.632	602.572.196.273	710.912.919.800	725.900.330.660	582.687.148.714	1.22	18.77	-3.54	17.98	2.11	-19,73
8 - AGOSTO	568.732.741.714	637.402.003.026	672.798.113.996	646.663.285.262	706.478.722.403	696.889.217.958	730.602.688.186	12.07	5.55	-3.88	9.25	-1.36	4,84
9 - SEPTIEMBRE	547.984.490.955	628.246.828.972	594.374.857.937	654.930.588.002	684.417.777.725	695.987.268.275	761.589.504.320	14.65	-5.39	10.19	4.5	1.69	9,43
10 - OCTUBRE	652.611.187.857	681.650.997.009	656.762.831.049	690.527.857.705	808.621.934.462	716.780.693.150	714.985.379.596	4.45	-3.65	5.14	17.1	-11.36	-0,25
11 - NOVIEMBRE	610.520.612.610	681.737.230.089	630.555.204.672	627.593.413.005	675.469.247.259	684.269.822.207	778.168.326.793	11.66	-7.51	-0.47	7.63	1.3	13,72
12 - DICIEMBRE	669.833.184.376	637.769.534.537	580.193.386.316	679.961.849.069	740.266.983.283	740.611.082.914	841.443.280.204	-4.79	-9.03	17.20	8.87	0.05	13,61
<b>Total</b>	<b>6.380.623.944.688</b>	<b>7.207.554.127.352</b>	<b>7.087.935.964.804</b>	<b>7.301.086.232.038</b>	<b>8.061.396.625.584</b>	<b>8.119.463.340.050</b>	<b>8.113.237.170.321</b>	<b>12.96</b>	<b>-1.66</b>	<b>3.01</b>	<b>10.41</b>	<b>0.72</b>	<b>-0.08</b>