

## INFORME ESTADÍSTICO - JUNIO 2016

El presente documento, contiene informaciones estadísticas. Su finalidad es dar a conocer mensualmente los indicadores de gestión de la Dirección Nacional de Aduanas.



## TABLA DE CONTENIDO

RECAUDACION POR MES – ACUMULADO .....	4
RECAUDACION POR ADMINISTRACION .....	5
RECAUDACION POR MES – AÑO COMPARATIVO .....	6
RECAUDACION POR DIA ACUMULADO .....	7
OPERACIONES DE EXPORTACION POR MES AÑO .....	8
OPERACIONES DE IMPORTACION POR MES AÑO .....	9
OPERACIONES DE EXPORTACION POR ADMINISTRACION .....	11
OPERACIONES DE IMPORTACION POR ADMINISTRACION .....	13
RANKING DE EXPORTADORES.....	14
RANKING DE IMPORTADORES .....	15
OPERACIONES DE EXPORTACION POR RUBRO .....	14
OPERACIONES DE IMPORTACION POR RUBRO.....	15
PARTICIPACION DE RUBROS EN EL TOTAL DE LA RECAUDACION .....	16
CANTIDAD DE REGISTROS (VUI) .....	18
RECAUDACION MENSUAL .....	19

**RECAUDACION Y CANTIDAD DE DIAS HABILES POR MES. PROMEDIO DIARIO GS.**

MESES	DIAS HABILES	MONTO TOTAL GS.	PROMEDIO DIARIO GS.
<b>ENERO</b>	<b>20</b>	<b>656.590.204.379</b>	<b>32.829.510.219</b>
<b>FEBRERO</b>	<b>20</b>	<b>601.689.431.650</b>	<b>30.084.471.583</b>
<b>MARZO</b>	<b>20</b>	<b>611.499.705.656</b>	<b>30.574.985.283</b>
<b>ABRIL</b>	<b>21</b>	<b>588.323.201.151</b>	<b>28.015.390.531</b>
<b>MAYO</b>	<b>22</b>	<b>600.798.302.500</b>	<b>27.309.013.750</b>
<b>JUNIO</b>	<b>22</b>	<b>644.859.997.172</b>	<b>29.311.818.053</b>

**CANTIDAD DE OPERACIONES DE EXPORTACION**

MES	AÑO 2016	AÑO 2015	AÑO 2014	AÑO 2013
<b>JUNIO</b>	<b>3.908</b>	<b>3.294</b>	<b>2.982</b>	<b>2.778</b>

**TOTAL CANTIDAD DE OPERACIONES DE IMPORTACION**

MES	AÑO 2016	AÑO 2015	AÑO 2014	AÑO 2013
<b>JUNIO</b>	<b>16.316</b>	<b>15.743</b>	<b>15.234</b>	<b>14.517</b>

**TOTAL DE RECAUDACION EN GS.**

MES	AÑO 2016	AÑO 2015	AÑO 2014	AÑO 2013
<b>JUNIO</b>	<b>644.859.997.172</b>	<b>686.488.940.276</b>	<b>542.256.298.254</b>	<b>542.256.298.254</b>

**TOTAL PORCENTAJE DE CRECIMIENTO**

% JUNIO 2016 vs. JUNIO 2015: <b>-6,06 %</b>
% JUNIO 2016 vs. JUNIO 2014: <b>4,10 %</b>
% JUNIO 2016 vs. JUNIO 2013: <b>18,92 %</b>

## RECAUDACION POR MES – ACUMULADO

### CRITERIOS UTILIZADOS

- Año: 2016 – 2015 – 2014
- Crecimiento Porcentual Acumulado: 2016 vs. 2015

MES	AÑO 2016	ACUM. 2016	AÑO 2015	ACUM. 2015	AÑO 2014	ACUM. 2014	%
1 - ENERO	656.590.204.379	656.590.204.379	627.793.965.546	627.793.965.546	606.086.862.563	606.086.862.563	4,59
2 - FEBRERO	601.689.431.650	1.258.279.636.029	614.669.708.755	1.242.463.674.301	610.191.909.926	1.216.278.772.489	-2,11
3 - MARZO	611.499.705.656	1.869.779.341.685	659.679.471.797	1.902.143.146.098	613.702.793.786	1.829.981.566.275	-7,30
4 - ABRIL	588.323.201.151	2.458.102.542.836	660.870.124.586	2.563.013.270.684	630.217.283.516	2.460.198.849.791	-10,98
5 - MAYO	600.798.302.500	3.058.900.845.336	609.522.713.926	3.172.535.984.610	655.552.702.558	3.115.751.552.349	-1,43
6 - JUNIO	644.859.997.172	3.703.760.842.508	686.488.940.276	3.859.024.924.886	619.477.488.303	3.735.229.040.652	-6,06
<b>TOTAL</b>	<b>3.703.760.842.508</b>		<b>3.859.024.924.886</b>		<b>3.735.229.040.652</b>		<b>-4,02</b>



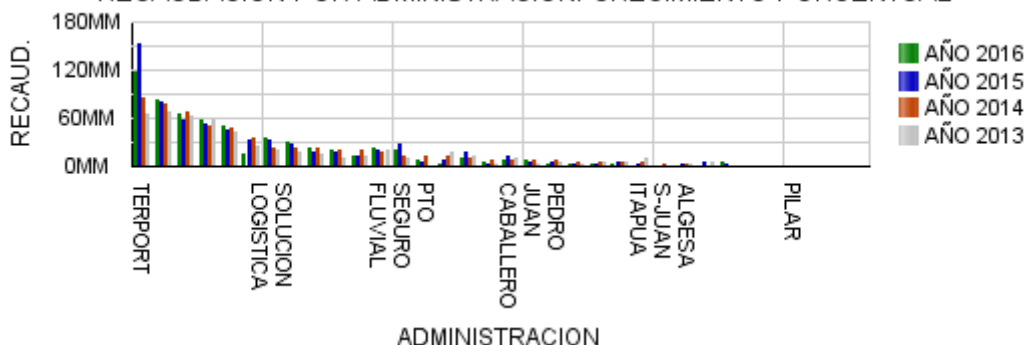
## RECAUDACION POR ADMINISTRACION CRECIMIENTO PORCENTUAL

### CRITERIOS UTILIZADOS

- Año: 2016 – 2015 – 2014 – 2013
- Mes: JUNIO
- Incluye a todas las Administraciones
- Crecimiento Porcentual = 2016 vs. 2015
- Crecimiento Porcentual = 2016 vs. 2014
- Crecimiento Porcentual = 2016 vs. 2013

ADUANA	AÑO 2016	AÑO 2015	2016 vs 2015	AÑO 2014	2016 vs 2014	AÑO 2013	2016 vs 2013
TERPORT	118.267.123.633	152.948.467.269	-22,68	86.584.264.459	36,59	65.465.241.573	80,66
CAACUPEMI	83.690.586.350	81.278.756.436	2,97	78.885.004.781	6,09	67.614.071.919	23,78
VILLETA	66.767.864.235	57.473.872.929	16,17	68.089.551.928	-1,94	63.764.458.651	4,71
CIUDAD DEL ESTE	58.179.220.235	54.526.038.265	6,70	50.332.853.960	15,59	57.680.150.554	0,87
PUERTOS Y ESTIBAJES	51.221.085.389	45.221.373.254	13,27	48.976.568.440	4,58	44.265.065.982	15,71
SOLUCION LOGISTICA	37.035.322.135	32.283.299.800	14,72	24.142.906.385	53,40	21.266.000.647	74,15
AEROP. PETTIROSSI	31.125.924.724	27.839.507.658	11,80	22.664.737.424	37,33	19.201.942.314	62,10
JOSE FALCON	24.631.688.212	18.784.325.589	31,13	22.461.357.828	9,66	15.181.345.120	62,25
PAKSA	23.386.713.626	22.150.919.688	5,58	18.573.268.795	25,92	21.476.525.208	8,89
PTO SEGURO FLUVIAL	21.620.177.037	28.148.708.827	-23,19	14.262.466.037	51,59	12.189.816.801	77,36
CHACOI	20.066.650.130	19.618.255.482	2,29	21.236.741.661	-5,51	11.949.398.809	67,93
EMPEDRIL S.A.	17.150.772.921	33.999.811.634	-49,56	36.162.827.249	-52,57	26.674.508.642	-35,70
AEROPUERTO GUARANI	14.163.035.729	13.801.336.081	2,62	20.036.239.950	-29,31	14.369.258.071	-1,44
ENCARNACION	10.640.045.725	18.151.809.274	-41,38	10.851.387.221	-1,95	14.280.144.959	-25,49
CODESA	9.658.511.064	14.845.758.322	-34,94	8.661.663.319	11,51	10.071.614.626	-4,10
PEDRO JUAN CABALLERO	9.076.149.049	7.350.221.422	23,48	8.101.643.207	12,03	3.787.864.522	139,61
LOGISTIC GROUP	8.194.600.531	6.249.512.974	31,12	14.110.617.607	-41,93	375.492.599	2.082,36
CAMPESTRE S.A.	7.050.096.075	4.788.063.664	47,24	8.847.839.439	-20,32	4.801.296.845	46,84
CAPITAL	5.523.400.109	4.283.713.370	28,94	2.051.881.476	169,19	2.053.194.211	169,01
CEREGRAL SAECA	4.631.060.451	5.059.162.492	-8,46	5.692.241.266	-18,64	5.382.026.470	-13,95
TER. DE CARGAS KM.12	4.466.906.096	7.500.998.410	-40,45	12.849.580.156	-65,24	18.188.892.077	-75,44
SALTOS DEL GUAIRA	3.965.012.089	4.214.470.034	-5,92	6.262.715.381	-36,69	6.345.399.437	-37,51
ZA FRCA GLOBAL	3.818.528.074	4.461.462.671	-14,41	7.181.651.384	-46,83	3.964.840.158	-3,69
ZA FRCA TRANS TRADE	3.063.164.742	6.458.830.429	-52,57	7.625.826.749	-59,83	7.389.311.944	-58,55
MCAL. ESTIGARRIBIA	2.288.812.435	923.444.745	147,86	1.145.905.378	99,74	530.180.320	331,70
ITA ENRAMADA	2.035.773.120	5.414.918.525	-62,40	2.173.712.588	-6,35	6.643.618.476	-69,36
ALGESA S-JUAN ITAPUA	1.527.014.019	1.647.589.293	-7,32	2.573.229.999	-40,66		
SANTA HELENA	1.468.973.888	3.143.893.061	-53,28	2.540.772.404	-42,18	2.695.265.455	-45,50
PILAR	64.978.087	6.364.969	920,87	173.958.474	-62,65	505.006.409	-87,13
ZA FRCA ZOFRAMAQ	45.943.035	17.724.392	159,21				
ADUANA NANAWA	28.673.027	33.478.134	-14,35				
CONCEPCION	6.191.200	12.842.605	-51,79	1.111.829.833	-99,44	2.455.027.385	-99,75
GICAL		3.850.008.578		5.112.243.525		11.689.338.070	
<b>TOTAL</b>	<b>644.859.997.172</b>	<b>686.488.940.276</b>	<b>-6,06</b>	<b>619.477.488.303</b>	<b>4,10</b>	<b>542.256.298.254</b>	<b>18,92</b>

RECAUDACION POR ADMINISTRACION. CRECIMIENTO PORCENTUAL

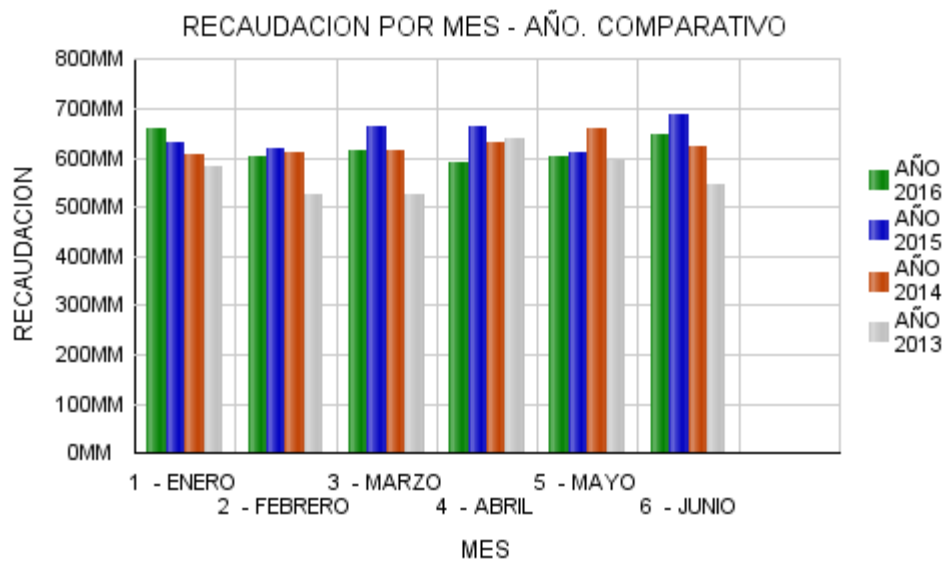


## RECAUDACION POR MES – AÑO COMPARATIVO

### CRITERIOS UTILIZADOS

- Año: 2016 – 2015 – 2014 – 2013
- Incluye a todas las Administraciones
- Diferencia = 2016 menos 2015

MES	AÑO 2016	AÑO 2015	AÑO 2014	AÑO 2013	DIFERENCIA
1 - ENERO	656.590.204.379	627.793.965.546	606.086.862.563	579.791.997.424	28.796.238.833
2 - FEBRERO	601.689.431.650	614.669.708.755	610.191.909.926	522.644.381.881	-12.980.277.105
3 - MARZO	611.499.705.656	659.679.471.797	613.702.793.786	523.845.876.247	-48.179.766.141
4 - ABRIL	588.323.201.151	660.870.124.586	630.217.283.516	637.822.892.581	-72.546.923.435
5 - MAYO	600.798.302.500	609.522.713.926	655.552.702.558	592.475.596.335	-8.724.411.426
6 - JUNIO	644.859.997.172	686.488.940.276	619.477.488.303	542.256.298.254	-41.628.943.104
<b>TOTAL</b>	<b>3.703.760.842.508</b>	<b>3.859.024.924.886</b>	<b>3.735.229.040.652</b>	<b>3.398.837.042.722</b>	<b>-155.264.082.378</b>



## RECAUDACION POR DIA ACUMULADO

## CRITERIOS UTILIZADOS

- Año: 2016 – 2015 – 2014
- Mes: JUNIO
- Incluye a todas las Administraciones

DIA	AÑO 2016	ACUM. 2016	AÑO 2015	ACUM. 2015	AÑO 2014	ACUM. 2014
1	29.213.859.915	29.213.859.915	27.391.222.509	27.391.222.509	141.179	141.179
2	25.072.414.830	54.286.274.745	24.423.613.181	51.814.835.690	21.985.195.774	21.985.336.953
3	20.965.443.612	75.251.718.357	28.211.784.611	80.026.620.301	32.344.000.375	54.329.337.328
4	85.125.351	75.336.843.708	30.298.515.017	110.325.135.318	29.755.990.678	84.085.328.006
5	564.685.112	75.901.528.820	36.878.732.606	147.203.867.924	28.062.227.155	112.147.555.161
6	24.293.306.455	100.194.835.275	162.810.383	147.366.678.307	22.392.292.025	134.539.847.186
7	21.351.396.036	121.546.231.311	3.288.708	147.369.967.015	18.544	134.539.865.730
8	26.189.438.484	147.735.669.795	28.444.809.714	175.814.776.729	50.109.149	134.589.974.879
9	39.030.469.220	186.766.139.015	38.580.239.429	214.395.016.158	25.009.510.300	159.599.485.179
10	25.626.286.708	212.392.425.723	25.519.707.485	239.914.723.643	30.828.877.865	190.428.363.044
11	85.179.875	212.477.605.598	40.874.298.802	280.789.022.445	33.480.717.004	223.909.080.048
12	4.233.734	212.481.839.332	686.357	280.789.708.802	26.277.492.047	250.186.572.095
13	24.282.163.613	236.764.002.945	102.728.108	280.892.436.910	50.342.595.171	300.529.167.266
14	24.573.723.412	261.337.726.357	0	280.892.436.910	44.092.520	300.573.259.786
15	29.532.601.251	290.870.327.608	30.162.214.366	311.054.651.276	0	300.573.259.786
16	20.599.364.659	311.469.692.267	42.115.141.563	353.169.792.839	21.169.505	300.594.429.291
17	38.652.427.378	350.122.119.645	32.200.978.084	385.370.770.923	30.162.626.828	330.757.056.119
18	557.258.002	350.679.377.647	43.121.133.847	428.491.904.770	29.931.737.135	360.688.793.254
19	109.110.939	350.788.488.586	32.957.686.674	461.449.591.444	51.384.225.820	412.073.019.074
20	29.411.249.280	380.199.737.866	28.654.745	461.478.246.189	36.043.767.472	448.116.786.546
21	26.801.325.708	407.001.063.574	1.998.181	461.480.244.370	102.425.807	448.219.212.353
22	40.754.915.096	447.755.978.670	26.979.752.590	488.459.996.960	25.699.078	448.244.911.431
23	27.793.860.645	475.549.839.315	40.810.448.391	529.270.445.351	28.549.942.807	476.794.854.238
24	18.823.062.656	494.372.901.971	27.072.851.512	556.343.296.863	22.874.213.226	499.669.067.464
25	9.396.455	494.382.298.426	27.537.090.768	583.880.387.631	30.400.350.468	530.069.417.932
26	6.544.091	494.388.842.517	31.744.522.383	615.624.910.014	23.599.155.073	553.668.573.005
27	30.437.969.614	524.826.812.131	6.846.658	615.631.756.672	31.834.389.491	585.502.962.496
28	26.994.408.518	551.821.220.649	610.028	615.632.366.700	43.876.741	585.546.839.237
29	44.473.058.361	596.294.279.010	40.265.287.341	655.897.654.041	0	585.546.839.237
30	48.565.718.162	644.859.997.172	30.591.286.235	686.488.940.276	33.930.649.066	619.477.488.303
<b>TOTAL</b>	<b>644.859.997.172</b>		<b>686.488.940.276</b>		<b>619.477.488.303</b>	



## OPERACIONES DE EXPORTACION POR MES AÑO COMPARATIVO

### CRITERIOS UTILIZADOS

- Año: 2016 – 2015 – 2014 – 2013
- Incluye a todas las Administraciones
- Tipo de Operación: 'EXPORTACION'
- Destinaciones Definitivas

MES	2016	2015	2014	2013
<b>1 - ENERO</b>	2.847	2.894	2.578	2.321
<b>2 - FEBRERO</b>	3.075	2.813	2.622	2.287
<b>3 - MARZO</b>	3.440	3.702	2.906	2.411
<b>4 - ABRIL</b>	3.638	3.052	3.029	3.172
<b>5 - MAYO</b>	3.472	2.989	3.138	3.021
<b>6 - JUNIO</b>	3.908	3.232	2.911	2.683
<b>TOTAL</b>	<b>20.380</b>	<b>18.682</b>	<b>17.184</b>	<b>15.895</b>



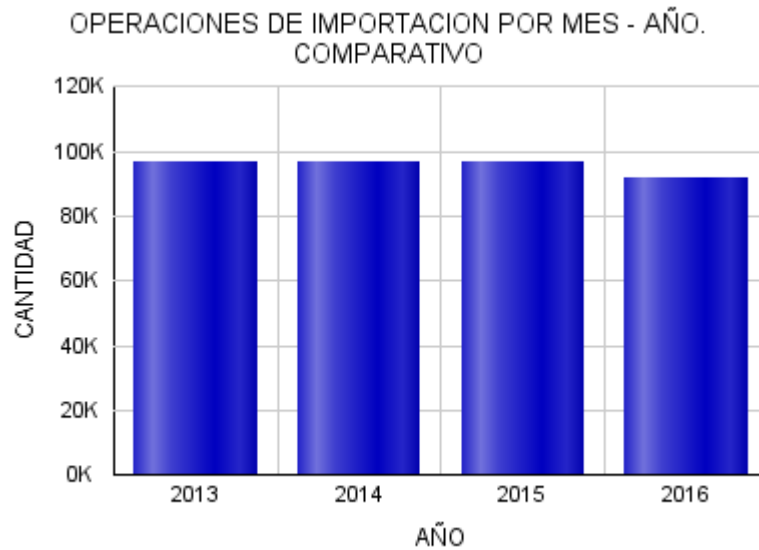


## OPERACIONES DE IMPORTACION POR MES AÑO COMPARATIVO

### CRITERIOS UTILIZADOS

- Año: 2016 – 2015 – 2014 – 2013
- Incluye a todas las Administraciones
- Tipo de Operación: 'IMPORTACION'
- Destinaciones Definitivas

MES	2016	2015	2014	2013
<b>1 - ENERO</b>	13.860	16.145	15.782	16.839
<b>2 - FEBRERO</b>	14.219	15.466	15.709	15.081
<b>3 - MARZO</b>	16.202	18.152	16.167	14.944
<b>4 - ABRIL</b>	15.251	16.048	16.205	18.363
<b>5 - MAYO</b>	15.836	15.037	16.969	16.393
<b>6 - JUNIO</b>	16.316	15.743	15.234	14.517
<b>TOTAL</b>	<b>91.684</b>	<b>96.591</b>	<b>96.066</b>	<b>96.137</b>



## OPERACIONES DE EXPORTACION POR ADMINISTRACION

### CRITERIOS UTILIZADOS

- Año: 2016
- Mes: JUNIO
- Destinaciones Definitivas

ADUANA	CANTIDAD	RANKING
CHACOI	736	1
CAACUPEMI	602	2
CAMPESTRE S.A.	499	3
TER. DE CARGAS KM.12	428	4
AEROP. PETTIROSSI	327	5
TERPORT	306	6
PEDRO JUAN CABALLERO	189	7
PTO SEGURO FLUVIAL	132	8
ENCARNACION	110	9
VILLETA	101	10
ZA FRCA GLOBAL	78	11
MCAL.ESTIGARRIBIA	76	12
EMPEDRIL S.A.	69	13
SALTOS DEL GUAIRA	62	14
PUERTOS Y ESTIBAJES	56	15
PILAR	41	16
SANTA HELENA	40	17
CAPITAL	24	18
CIUDAD DEL ESTE	15	19
AEROPUERTO GUARANI	12	20
ZA FRCA TRANS TRADE	5	21
<b>TOTAL</b>	<b>3.908</b>	



## OPERACIONES DE IMPORTACION POR ADMINISTRACION

### CRITERIOS UTILIZADOS

- Año: 2016
- Mes: JUNIO
- Destinaciones Definitivas

ADUANA	CANTIDAD	RANKING
CIUDAD DEL ESTE	4.248	1
AEROP. PETTIROSSI	3.279	2
CAACUPEMI	1.365	3
SOLUCION LOGISTICA	1.283	4
PAKSA	1.209	5
JOSE FALCON	718	6
TERPORT	680	7
PUERTOS Y ESTIBAJES	593	8
CODESA	357	9
PTO SEGURO FLUVIAL	327	10
EMPEDRIL S.A.	297	11
CEREGRAL SAECA	291	12
PEDRO JUAN CABALLERO	207	13
CHACOI	191	14
CAMPESTRE S.A.	168	15
ENCARNACION	161	16
CAPITAL	137	17
LOGISTIC GROUP	126	18
SALTOS DEL GUAIRA	109	19
TER. DE CARGAS KM.12	103	20
ITA ENRAMADA	97	21
AEROPUERTO GUARANI	95	22
ZA FRCA GLOBAL	82	23
VILLETA	78	24
ZA FRCA TRANS TRADE	38	25
ALGESA S-JUAN ITAPUA	37	26
MCAL.ESTIGARRIBIA	26	27
SANTA HELENA	11	28
PILAR	2	29
ZA FRCA ZOFRAMAQ	1	30
<b>TOTAL</b>	<b>16.316</b>	



## RANKING DE EXPORTADORES

### CRITERIOS UTILIZADOS

- Año: 2016
- Mes: JUNIO
- Incluye todos los exportadores vigentes
- Tipo de Operación: 'EXPORTACION'
- Primeros 10 exportadores con mayor FOB DÓLAR
- Destinaciones Definitivas

RUC EXPORTADOR	RAZON SOCIAL	FOB DÓLAR	RANKING
800059662	CARGILL AGROPECUARIA SACI	79.626.694,00	1
800222342	ADM PARAGUAY S.R.L.	59.610.141,92	2
800233255	FRIGORIFICO CONCEPCION SA	29.651.090,55	3
800179323	MERCANTIL COMERCIAL SA (MERC SA)	27.345.523,36	4
800334884	BUNGE PARAGUAY SA	27.265.707,28	5
800801865	SODRUGESTVO PARAGUAY SOCIEDAD ANONIMA	27.154.697,00	6
800282116	JBS PARAGUAY S.A.	22.758.755,14	7
800078012	AGRO SILO SANTA CATALINA SA	22.596.127,53	8
800280407	VICENTIN PARAGUAY SA	21.172.500,00	9
800047958	TRANS AGRO SA	20.485.205,16	10

## RANKING DE IMPORTADORES

### CRITERIOS UTILIZADOS

- Año: 2016
- Mes: JUNIO
- Incluye todos los importadores vigentes
- Tipo de Operación: 'IMPORTACION'
- Primeros 10 importadores con mayores Pagos Tributarios  
Destinaciones Definitivas

RUC IMPORTADOR	RAZON SOCIAL	TOTAL PAGADO GS.	RANKING
800159845	PETROBRAS PARAGUAY OPERACIONES Y LOGISTICA S.R.L	36.409.517.923	1
800026756	PETROLEOS PARAGUAYOS(PETROPAR)	34.014.215.507	2
800066715	BARCOS Y RODADOS SA	20.795.762.763	3
800272773	PUMA ENERGY PARAGUAY SOCIEDAD ANONIMA	16.883.900.757	4
800077601	CORP. PYA. DISTRI. DE DERIV. DE PETROLEO SA - COPETROL	16.708.162.821	5
800587871	TERMINALES Y LOGISTICA PORTUARIA S.A	11.974.749.157	6
800238923	MONTE ALEGRE SA	4.730.706.685	7
800271165	AXION ENERGY PARAGUAY SOCIEDAD DE RESPONSABILIDAD LIMITADA	3.220.493.129	8
800164636	PETROLERA SAN ANTONIO SA (PETROSAN)	2.624.059.179	9
800024273	TECNOMOTOR SA	657.617.761	10

## OPERACIONES DE EXPORTACION POR RUBRO

### CRITERIOS UTILIZADOS

- Año: 2016
- Mes: JUNIO
- Primeros 20 Rubros de Exportación

DESCRIPCION RUBRO	KILO NETO	FOB DÓLAR	RANKIN G
SOJA	634.716.831,00	239.399.351,40	1
RESIDUOS Y DESPERDICIOS DE LA INDUSTRIA ALIMENTICIO Y ALIMENTOS PREPARADOS PAR ANIMALES	317.287.133,31	104.372.659,95	2
CARNES Y DERIVADOS	29.464.701,15	102.604.068,32	3
GRASAS Y ACEITES DE ORIGEN ANIMAL Y VEGETAL	95.245.249,38	65.187.463,96	4
CEREALES (TRIGO, ARROZ, MAIZ Y SORGO)	306.229.431,08	61.865.677,44	5
PIELES Y CUEROS, Y SUS MANUFACTURAS	3.957.968,31	11.446.147,60	6
RESPUESTOS (AUTOPARTE)	446.644,20	11.186.189,41	7
MANUFACTURAS DE TEJIDOS ( PRENDAS Y COMPLEMENTOS DE VESTIR)	1.695.715,60	9.482.750,70	8
BIENES DE CAPITAL	1.068.893,45	8.502.571,81	9
SEMILLAS DE FRUTOS OLEAGINOSAS (POROTO Y GIRASOL)	5.712.293,83	7.501.128,81	10
PLASTICOS Y SUS MANUFACTURAS	4.972.477,52	7.077.370,53	11
METALES PRECIOSOS Y SUS MANUFACTURAS	169,51	5.515.076,18	12
MADERA	4.986.410,00	5.295.393,84	13
PRODUCTOS DE ORIGEN ANIMAL Y SUS DERIVADOS	3.572.070,90	4.990.907,62	14
PRODUCTOS FARMACEUTICOS Y MEDICAMENTOS	326.873,94	3.628.788,21	15
COMBUSTIBLES Y DEMAS PRODUCTOS DERIVADOS DEL PETROLEO	5.708.740,00	3.622.860,00	16
PRODUCTOS DE MOLINERIA (ALMIDON Y HARINAS)	10.385.170,00	3.488.080,38	17
TABACOS Y CIGARRILLOS	771.011,35	3.353.667,42	18
AZUCARES Y ARTICULOS DE CONFITERIA	4.941.106,00	3.039.011,25	19
CARBON VEGETAL	6.570.356,00	2.443.224,33	20

## OPERACIONES DE IMPORTACION POR RUBRO

### CRITERIOS UTILIZADOS

- Año: 2016
- Mes: JUNIO
- Primeros 20 Rubros de Importación

DESCRIPCION RUBRO	TOTAL PAGADO GS.	RANKING
COMBUSTIBLES Y DEMAS PRODUCTOS DERIVADOS DEL PETROLEO	154.832.256.444	1
VEHICULOS	71.243.736.409	2
BIENES DE CAPITAL	55.061.211.925	3
RESPUESTOS (AUTOPARTE)	35.630.978.844	4
INFORMATICA Y TELECOMUNICACIONES	28.876.468.616	5
MANUFACTURAS DE TEJIDOS ( PRENDAS Y COMPLEMENTOS DE VESTIR)	20.383.403.915	6
BEBIDAS	20.014.190.933	7
ABONOS	17.859.394.008	8
PLASTICOS Y SUS MANUFACTURAS	16.748.880.003	9
CAPITULO 85 MAQUINAS, APARATOS Y MATERIAL ELECTRICO Y SUS PARTES; APARATOS DE GRABACION O DE REPROD	16.667.945.765	10
TABACOS Y CIGARRILLOS	13.437.819.350	11
ELECTRONICA	12.587.807.946	12
PRODUCTOS QUIMICOS	11.516.152.029	13
FUNDICION DE HIERRO Y ACERO	11.418.586.385	14
PAPEL Y CARTON	11.121.980.065	15
AGROQUIMICOS	11.038.337.144	16
ACEITES ESENCIALES, PERFUMES Y COSMETICOS	9.799.246.523	17
CALDERAS, MÁQUINAS, APARATOS Y ARTEFACTOS MECÁNICOS; PARTES DE ESTAS MÁQUINAS O APARATOS, REACTORES	9.462.658.096	18
CALZADOS Y SUS PARTES	8.903.624.589	19
PREPARACIONES DE HORTALIZAS Y FRUTAS, Y DEMAS PREPARACIONES ALIMENTICIAS	8.791.528.276	20

## PARTICIPACION DE RUBROS EN EL TOTAL DE LA RECAUDACION - COMPARATIVO

### CRITERIOS UTILIZADOS

- Año: 2016 – 2015 – 2014
- Mes: JUNIO
- Ordenado por Total Gs. Año 2016

RUBRO	AÑO 2016	%	AÑO 2015	%	AÑO 2014	%
COMBUSTIBLES Y DEMAS PRODUCTOS DERIVADOS DEL PETROLEO	154.832.256.444	24,01	179.490.120.638	26,15	132.894.928.615	21,45
VEHICULOS	71.243.736.409	11,05	77.121.395.508	11,23	90.493.356.526	14,61
BIENES DE CAPITAL	55.061.211.925	8,54	41.395.177.273	6,03	45.552.920.698	7,35
RESPUESTOS (AUTOPARTE)	35.630.978.844	5,53	31.046.448.518	4,52	28.454.865.376	4,59
INFORMATICA Y TELECOMUNICACIONES	28.876.468.616	4,48	26.548.543.981	3,87	24.714.657.275	3,99
MANUFACTURAS DE TEJIDOS ( PRENDAS Y COMPLEMENTOS DE VESTIR)	20.383.403.915	3,16	17.533.646.646	2,55	28.138.885.600	4,54
BEBIDAS	20.014.190.933	3,10	18.154.821.959	2,64	15.218.538.152	2,46
ABONOS	17.859.394.008	2,77	28.169.929.359	4,10	26.167.924.062	4,22
PLASTICOS Y SUS MANUFACTURAS	16.748.880.003	2,60	17.027.899.960	2,48	13.605.966.676	2,20
CAPITULO 85 MAQUINAS, APARATOS Y MATERIAL ELECTRICO Y SUS PARTES; APARATOS DE GRABACION O DE REPROD	16.667.945.765	2,58	17.432.255.434	2,54	14.627.683.873	2,36
TABACOS Y CIGARRILLOS	13.437.819.350	2,08	5.186.759.056	0,76	6.735.139.880	1,09
ELECTRONICA	12.587.807.946	1,95	13.435.124.373	1,96	16.726.260.675	2,70
PRODUCTOS QUIMICOS	11.516.152.029	1,79	17.577.006.170	2,56	13.481.490.290	2,18
FUNDICION DE HIERRO Y ACERO	11.418.586.385	1,77	19.406.284.405	2,83	16.582.402.956	2,68
PAPEL Y CARTON	11.121.980.065	1,72	11.075.910.078	1,61	8.638.876.267	1,39
AGROQUIMICOS	11.038.337.144	1,71	22.518.918.580	3,28	19.507.550.064	3,15
ACEITES ESENCIALES, PERFUMES Y COSMETICOS	9.799.246.523	1,52	11.053.181.343	1,61	8.760.026.178	1,41
CALDERAS, MÁQUINAS, APARATOS Y ARTEFACTOS MECÁNICOS; PARTES DE ESTAS MÁQUINAS O APARATOS, REACTORES	9.462.658.096	1,47	13.866.614.940	2,02	7.262.456.658	1,17
CALZADOS Y SUS PARTES	8.903.624.589	1,38	9.222.911.735	1,34	8.529.976.518	1,38
PREPARACIONES DE HORTALIZAS Y FRUTAS, Y DEMAS PREPARACIONES ALIMENTICIAS	8.791.528.276	1,36	7.186.350.513	1,05	6.976.538.364	1,13
PRODUCTOS FARMACEUTICOS Y MEDICAMENTOS	8.323.853.593	1,29	7.599.124.063	1,11	5.881.837.228	0,95
JUGUETES	6.830.581.240	1,06	8.454.468.007	1,23	10.860.402.588	1,75
MANUFACTURAS DE FUNDICION DE HIERRO	6.439.569.662	1,00	8.367.626.574	1,22	6.832.580.316	1,10
MANUFACTURAS DIVERSAS DE METAL COMUN (HERRAMIENTAS, CUBIERTOS, GUARNICIONES Y OTROS)	5.469.766.489	0,85	5.879.764.331	0,86	4.644.604.499	0,75
MATERIAS TEXTILES (TEJIDOS)	5.082.899.841	0,79	3.678.611.589	0,54	4.333.146.528	0,70
MUEBLES	4.943.989.708	0,77	5.063.708.970	0,74	3.798.003.798	0,61
JABONES Y PREPARACIONES PARA EL LAVADO	4.241.715.920	0,66	3.681.214.388	0,54	3.281.549.032	0,53
CAPITULO 96 MANUFACTURAS DIVERSAS	4.167.381.915	0,65	4.873.732.012	0,71	3.393.706.418	0,55
PRODUCTOS CERAMICOS	4.129.429.760	0,64	3.306.954.381	0,48	2.876.376.659	0,46
AJUSTES	3.843.347.732	0,60	1.745.640.819	0,25	1.102.355.344	0,18
CAPITULO 76 En este Capitulo se entiende por a.)Barras b.)Perfiles c.)Alambre d.) Chapas, hojas y t	3.614.181.281	0,56	3.116.819.121	0,45	2.457.624.907	0,40
COLORANTES Y PINTURAS	3.294.251.890	0,51	4.255.871.009	0,62	2.722.757.373	0,44
PREPARACIONES ALIMENTICIAS A BASE DE CEREALES, HARINA, ALMIDON, LECHE Y PRODUCTOS DE PASTELERIA	3.195.400.092	0,50	3.788.694.742	0,55	2.714.473.664	0,44
RESIDUOS Y DESPERDICIOS DE LA INDUSTRIA ALIMENTICIO Y ALIMENTOS PREPARADOS PAR ANIMALES	3.079.855.290	0,48	3.527.494.519	0,51	2.487.091.088	0,40
PRODUCTOS MINERALES (CEMENTOS, CAL, SAL Y OTROS)	3.002.260.981	0,47	2.257.928.601	0,33	4.206.444.362	0,68
VIDRIOS Y SUS MANUFACTURAS	2.531.552.592	0,39	3.194.515.244	0,47	1.717.035.692	0,28
CAPITULO 90 INSTRUMENTOS Y APARATOS DE OPTICA, DEFOTOGRAFIA O DE CINEMATOGRAFIA, DE MEDIDA, DE CON	2.373.814.428	0,37	2.417.095.256	0,35	2.038.119.490	0,33
CAUCHO Y SUS MANUFACTURAS	2.193.537.868	0,34	2.635.932.352	0,38	2.381.237.513	0,38
AZUCARES Y ARTICULOS DE CONFITERIA	1.950.466.965	0,30	1.044.981.104	0,15	1.004.496.854	0,16
PIEL Y CUEROS, Y SUS MANUFACTURAS	1.866.935.040	0,29	2.864.160.850	0,42	2.387.891.823	0,39
ARMAS Y SUS PARTES, Y MUNICIONES	1.826.139.665	0,28	2.329.053.738	0,34	1.757.409.452	0,28
CARNES Y DERIVADOS	1.417.002.572	0,22	1.322.027.239	0,19	1.292.483.722	0,21
MANUFACTURAS DE PIEDRAS, YESO, CEMENTO Y AMIANTO	1.400.948.381	0,22	1.667.852.818	0,24	1.441.175.993	0,23
CACAO Y SUS PREPARACIONES	1.330.799.428	0,21	1.404.378.384	0,20	1.152.148.343	0,19



RUBRO	AÑO 2016	%	AÑO 2015	%	AÑO 2014	%
ALUMINIO Y SUS MANUFACTURAS	1.151.963.609	0,18	1.366.009.230	0,20	916.709.902	0,15
HORTALIZAS, RAICES Y TUBERCULOS ALIMENTICIOS	1.112.377.117	0,17	597.063.354	0,09	69.403.357	0,01
GRASAS Y ACEITES DE ORIGEN ANIMAL Y VEGETAL	1.105.862.064	0,17	662.993.486	0,10	848.063.797	0,14
LACTEOS Y DERIVADOS	1.086.651.885	0,17	1.167.518.091	0,17	1.221.974.514	0,20
PREPARACIONES DE PESCADOS, CRUSTACEOS O MOLUSCOS Y DEMAS INVERTEBRADOS ACUATICOS	894.850.054	0,14	507.710.575	0,07	628.260.966	0,10
CAPITULO 35 MATERIAS ALBUMINOIDEAS; PRODUCTOS A BASE DE ALMIDON O DE FECULA MODIFICADOS; COLAS; ENZ	889.132.467	0,14	833.106.012	0,12	709.564.051	0,11
MADERA	869.038.191	0,13	660.760.149	0,10	862.305.911	0,14
POLVORAS Y EXPLOSIVOS	572.019.176	0,09	74.301.970	0,01	164.303.291	0,03
PRODUCTOS DE MOLINERIA (ALMIDON Y HARINAS)	569.829.119	0,09	854.042.818	0,12	243.915.619	0,04
PRODUCTOS FOTOGRAFICOS Y CINEMATOGRAFICOS	499.806.994	0,08	458.410.723	0,07	341.855.527	0,06
CAPITULO 91 APARATOS DE RELOJERIA Y SUS PARTES.	436.601.063	0,07	644.027.899	0,09	926.942.460	0,15
CAPITULO 65 TOCADOS Y SUS PARTES	408.329.611	0,06	1.544.198.817	0,22	440.817.566	0,07
CAFE, YERBA MATE Y ESPECIES	390.015.930	0,06	472.910.706	0,07	138.667.953	0,02
FRUTAS Y FRUTOS COMESTIBLES	327.094.789	0,05	457.447.777	0,07	39.626.262	0,01
METALES PRECIOSOS Y SUS MANUFACTURAS	291.918.172	0,05	176.689.291	0,03	23.642.297	0,00
CAPITULO 67 PLUMAS Y PLUMON PREPARADOS Y ARTICULOS DE PLUMAS O DE PLUMON; FLORES, ARTIFICIALES; MAN	252.207.505	0,04	268.724.317	0,04	253.429.014	0,04
BISUTERIA	242.910.332	0,04	152.041.717	0,02	171.477.582	0,03
ANIMALES VIVOS	238.096.499	0,04	286.781.172	0,04	187.403.699	0,03
SOJA	222.535.547	0,03	211.696.402	0,03	221.409.875	0,04
CEREALES (TRIGO, ARROZ, MAIZ Y SORGO)	186.570.230	0,03	288.209.795	0,04	57.045.627	0,01
SEMILLAS DE FRUTOS OLEAGINOSAS (POROTO Y GIRASOL)	173.200.243	0,03	265.481.760	0,04	40.884.397	0,01
PARAGUAS, SOMBRILLAS Y QUITASOLES	158.332.213	0,02	202.341.594	0,03	151.496.697	0,02
CAPITULO 92 INSTRUMENTOS DE MUSICA; PARTES Y ACCESORIOS DEESTOS INSTRUMENTOS	135.471.003	0,02	98.358.519	0,01	285.543.260	0,05
PRODUCTOS DE ORIGEN ANIMAL Y SUS DERIVADOS	125.557.246	0,02	144.995.943	0,02	156.662.552	0,03
CAPITULO 6PLANTAS VIVAS Y PRODUCTOS DE LA FLORICULTURA	120.396.855	0,02	120.562.009	0,02	50.631.988	0,01
PESCADOS Y DERIVADOS	109.147.418	0,02	45.594.705	0,01	125.505.715	0,02
CARBON VEGETAL	66.380.872	0,01	29.807.852	0,00	35.186.263	0,01
CAPITULO 80ESTA?O Y MANUFACTURAS DE ESTA?O	64.450.864	0,01	665.570	0,00	22.472.242	0,00
CAPITULO 47 PASTA DE MADERA O DE OTRAS MATERIAS FIBROSAS CELULOSICAS ,DESPERDICIOS Y DESECHOS DE PA	54.756.094	0,01	36.102.671	0,01	48.488.825	0,01
CAPITULO 13GOMAS, RESINAS Y DEMAS JUGOS Y EXTRACTOS VEGETALES	47.949.137	0,01	204.879.765	0,03	59.384.913	0,01
NT	30.447.921	0,00				
CAPITULO 78PLOMO Y MANUFACTURAS DE PLOMO	25.965.020	0,00	1.504.896	0,00	973.762	0,00
CAPITULO 89 BARCOS Y DEMAS ARTEFACTOS FLOTANTES	21.735.565	0,00	273.632.279	0,04	106.681.990	0,02
CAPITULO 79 CINC Y MANUFACTURAS DE CINC	13.909.198	0,00	20.121.992	0,00	35.347.372	0,01
CAPITULO 88AERONAVES, VEHICULOS ESPACIALES Y SUS PARTES	8.220.218	0,00	10.965.524	0,00		
CAPITULO 97OBJETOS DE ARTE O DE COLECCION Y ANTIGUEDADES	4.312.078	0,00	2.882.275	0,00	2.893.889	0,00
CAPITULO 81LOS DEMAS METALES COMUNES; CERMETS;MANUFACTURAS DE ESTAS MATERIAS.	2.020.132	0,00	7.027.402	0,00	263.583	0,00
CAPITULO 75 NIQUEL Y MANUFACTURAS DE NIQUEL	1.708.246	0,00	17.914.349	0,00		
CAPITULO 46 MANUFACTURAS DE ESPARTERIA O DE CESTERIA	1.706.988	0,00			36.790.339	0,01
CAPITULO 14 MATERIAS TREZABLES Y DEMAS PRODUCTOS DE ORIGENVEGETAL, NO EXPRESADOS NI COMPRENDIDOS EN	560.354	0,00	28.386	0,00	1.494.501	0,00
CAPITULO 45CORCHO Y MANUFACTURAS DE CORCHO	69.555	0,00	5.680.842	0,00	14.569.356	0,00
CAPITULO 26 MINERALES, ESCORIAS Y CENIZAS			388.797.062	0,06		
<b>TOTAL</b>	<b>644.859.997.172</b>	<b>100,00</b>	<b>686.488.940.276</b>	<b>100,00</b>	<b>619.477.488.303</b>	<b>100,00</b>

## CANTIDAD DE REGISTROS (VUI)

## CRITERIOS UTILIZADOS

- Año: 2016
- Mes: JUNIO

TIPO TRAMITE	RUBRO	CANTIDAD SOLICITUD	CANTIDAD EMPRESA	CANTIDAD DESPACHANTE
DINAVISA,SENAD	Solicitud de Autorizacion Previa Productos Controlados	135	58	43
DINAVISA,SENAD	Solicitud de Autorizacion Previa Productos no Controlados	1224	220	143
DINAVISA,SENAD	Tramites de Modificacion	31	17	16
DNA	Aprob.A.Bordo-AB01	60	1	4
DNA	Aprob.A.Bordo-DAAB	2	1	1
IM06	DINAVISA-IM06-CAB	1	1	1
IM06	INAN-IM06-CAB	23	23	2
IM06	INAN-IM06-INGRESO	29	21	2
IM06	SENAVE-IM06	236	14	1
INAN	Solicitud de Autorizacion Previa	990	155	118
INTN	Inspeccion Combustible	164	16	17
LCSP	Solicitud de Autorizacion Previa Reactivos	115	25	22
LCSP	Tramite de Registro de Productos	23	12	1
MIC	LPI-Combustible	99	21	18
MIC	LPI-Domisanearios	1	1	0
MIC	LPI-Lubricantes	870	32	28
MIC	Solicitud de Licencia Previa	1	1	1
MIC	Solicitud de Modificacion	901	197	143
SEAM	Solicitud de Licencia Previa de Maquinarias	6	4	4
SEAM	Solicitud de Licencia Previa de Sustancias	129	46	47
SEAM	Solicitud de Modificacion	24	10	10
SENAVE	Solicitud de Autorizacion Previa Agroquimicos	2	1	1
SENAVE	Solicitud de Autorizacion Previa Semillas	798	77	61
SENAVE	Solicitud de Autorizacion Previa Vegetales	113	22	21
SENAVE	Solicitud de Modificacion	1661	166	104
SENAVE	Vinculacion/Desvinculacion de Asesor Tecnico	69	45	34
SENAVE e INFONA	Solicitud de Autorizacion Previa	17	13	1
SENAVE e INFONA	Solicitud de Modificacion	150	28	26
SENAVE,INFONA,SEAM	Solicitud de Inspeccion para INFONA	2	1	1
SENAVE,INFONA,SEAM	Solicitud de Inspeccion para SENAVE	90	18	18
<b>TOTAL</b>		<b>2093</b>	<b>220</b>	<b>137</b>

## RECAUDACION MENSUAL

Mes	Año 2010	Año 2011	Año 2012	Año 2013	Año 2014	Año 2015	Año 2016	% 2011 vs 2010	% 2012 vs 2011	% 2013 vs 2012	% 2014 vs 2013	% 2015 vs 2014	% 2016 vs 2015
1 - ENERO	396.336.276.947	535.742.362.316	535.416.648.450	579.791.997.424	606.086.862.563	627.793.965.546	656.590.204.379	35.17	-0.06	8.29	4.54	3.58	4.59
2 - FEBRERO	461.788.520.111	555.267.318.701	516.924.435.922	522.644.381.881	610.191.909.926	614.669.708.755	601.689.431.650	20.24	-6.91	1.11	16.75	0.73	-2,11
3 - MARZO	463.422.490.178	604.560.331.762	576.643.650.129	523.845.876.247	613.702.793.786	659.679.471.797	611.499.705.656	30.46	-4.62	-9.16	17.15	7.49	-7,30
4 - ABRIL	474.215.718.047	531.366.322.429	543.400.763.370	637.822.892.581	630.217.283.516	660.870.124.586	588.323.201.151	12.05	2.26	17.38	-1.19	4.86	-10,98
5 - MAYO	496.032.969.776	594.496.429.356	613.317.439.445	592.475.596.335	655.552.702.558	609.522.713.926	600.798.302.500	19.85	3.17	-3.4	10.65	-7.02	-1,43
6 - JUNIO	519.463.420.015	593.306.423.096	542.833.823.886	542.256.298.254	619.477.488.303	686.488.940.276	644.859.997.172	14.22	-8.51	-0.11	14.24	10.82	-6,06
<b>Total</b>	<b>2.811.259.395.074</b>	<b>3.414.739.187.660</b>	<b>3.328.536.761.202</b>	<b>3.398.837.042.722</b>	<b>3.735.229.040.652</b>	<b>3.859.024.924.886</b>	<b>3.703.760.842.508</b>	<b>21.47</b>	<b>-2.52</b>	<b>2.11</b>	<b>9.9</b>	<b>3.31</b>	<b>-4,02</b>