

# Aduana

## DIRECCIÓN NACIONAL DE ADUANAS



INFORME  
ESTADÍSTICO.  
ABRIL – 2010

El presente documento, contiene informaciones estadísticas.

Su finalidad es dar a conocer los indicadores de gestión de la Dirección Nacional de Aduanas mensuales.



#### MES DE ABRIL – 2010

- TOTAL RECAUDADO GS.: **474.277.063.721**
- TOTAL OPERACIONES IMPORTACIÓN: **13.874**
- TOTAL OPERACIONES EXPORTACIÓN: **2.710**
- TOTAL DE % DE CRECIMIENTO MES ABRIL: **35%**
- ACUMULADO % DE CRECIMIENTO: **27%**
- PROMEDIO DÓLAR
  - MES ACTUAL: **4.701,60**
  - MES ANTERIOR: **4.693,14**
- TOTAL DIAS HABILES: **20**
- PROMEDIO RECAUDACION DIARIA GS.: **23.713.853.186**

**Contenido**

<u>MESES CON MAXIMAS RECAUDACIONES.....</u>	<u>4</u>
<u>DIAS CON MAXIMAS RECAUDACIONES.....</u>	<u>4</u>
<u>EXPORTACIONES POR MES - AÑO.....</u>	<u>5</u>
<u>IMPORTACIONES POR MES - AÑO.....</u>	<u>6</u>
<u>RECAUDACIONES POR MES - AÑO.....</u>	<u>7</u>
<u>RECAUDACION POR ADMINISTRACION.....</u>	<u>8</u>
<u>CRECIMIENTO PORCENTUAL.....</u>	<u>8</u>
<u>RECAUDACION POR ADMINISTRACION.....</u>	<u>9</u>
<u>ACUMULADO.....</u>	<u>9</u>
<u>CANTIDADES DE IMPORTACIONES POR ADMINISTRACION.....</u>	<u>10</u>
<u>CANTIDADES DE EXPORTACIONES POR ADMINISTRACION.....</u>	<u>11</u>
<u>RANKING DE IMPORTADORES.....</u>	<u>12</u>
<u>RANKING DE EXPORTADORES.....</u>	<u>13</u>
<u>EXPORTACIONES POR RUBRO.....</u>	<u>14</u>
<u>PARTICIPACION DE RUBROS EN EL TOTAL DE LA RECAUDACION – COMPARATIVO.....</u>	<u>15</u>

## MESES CON MAXIMAS RECAUDACIONES.

### Criterios Utilizados:

- Año: 2008 – 2009 – 2010
- Incluye a todas las Administraciones.
- Destinaciones definitivas.

#### Año 2008

Mes	Recaudación Gs.
09	483.951.438.077

#### Año 2009

Mes	Recaudación Gs.
12	465.315.427.852

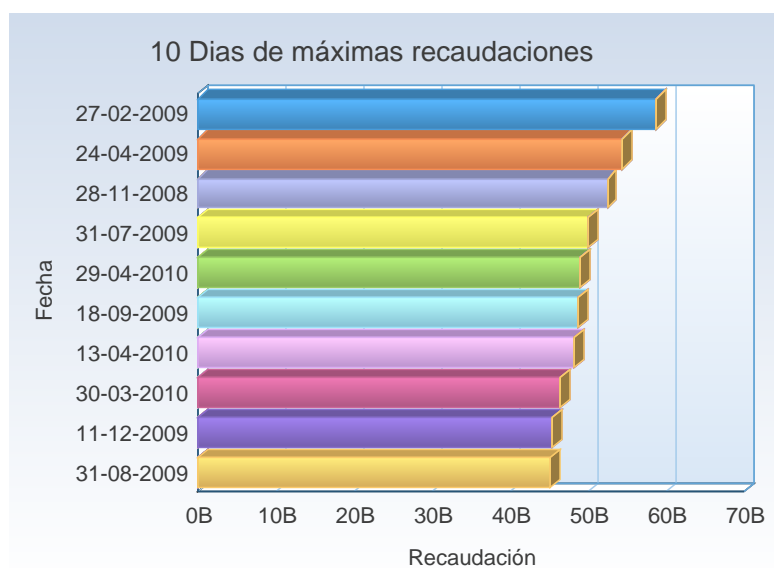
#### Año 2010

Mes	Recaudación Gs.
04	474.215.718.047

## DIAS CON MAXIMAS RECAUDACIONES.

Correspondiente a los años 2008 – 2009 – 2010.

Fecha de Recaudación	Monto Recaudación Gs.
27-02-2009	58.639.788.235
24-04-2009	54.302.330.702
28-11-2008	52.345.659.851
31-07-2009	49.958.953.074
29-04-2010	48.981.901.861
18-09-2009	48.669.405.673
13-04-2010	48.160.229.272
30-03-2010	46.285.539.475
11-12-2009	45.383.989.549
31-08-2009	45.053.401.185

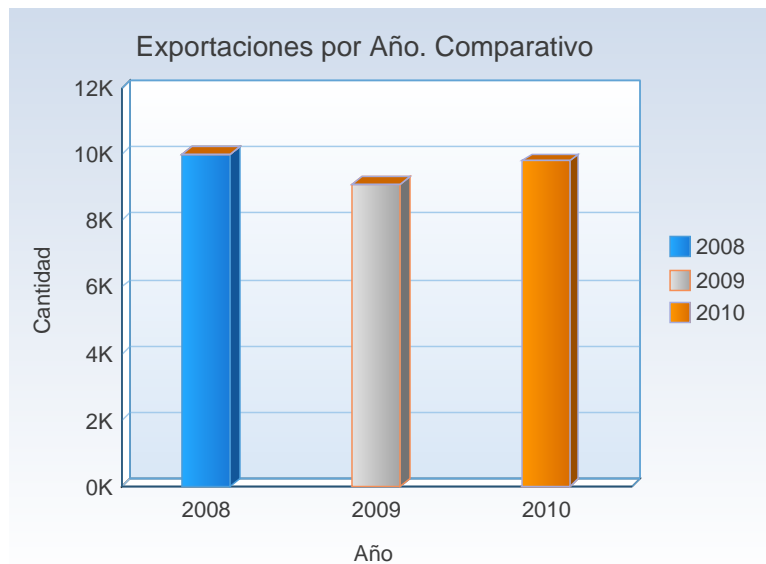


## EXPORTACIONES POR MES - AÑO. COMPARATIVO

### Criterios Utilizados:

- Año: 2008 – 2009 – 2010
- Incluye a todas las Administraciones.
- Tipo de Operación: 'EXPORTACIÓN'
- Destinaciones definitivas.

MESES	2008	2009	2010
1 - ENERO	2.242	1.815	1.983
2 - FEBRERO	2.419	2.151	2.273
3 - MARZO	2.401	2.529	2.830
4 - ABRIL	2.938	2.596	2.710
<b>Total</b>	<b>10.000</b>	<b>9.091</b>	<b>9.796</b>



## IMPORTACIONES POR MES - AÑO. COMPARATIVO

### Criterios Utilizados:

- Año: 2008 – 2009 – 2010
- Incluye a todas las Administraciones.
- Tipo de Operación: 'IMPORTACIÓN'
- Destinaciones definitivas.

MESES	2008	2009	2010
1 - ENERO	12.265	10.614	11.872
2 - FEBRERO	12.850	10.663	12.709
3 - MARZO	11.889	12.123	15.161
4 - ABRIL	13.824	11.216	13.874
<b>Total</b>	<b>50.828</b>	<b>44.616</b>	<b>53.616</b>



## RECAUDACIONES POR MES - AÑO. COMPARATIVO

### Criterios Utilizados:

- Año: 2008 – 2009 – 2010
- Incluye a todas las Administraciones.

MESES	2008	2009	2010
1 - ENERO	383.320.198.002	349.026.426.784	396.336.276.947
2 - FEBRERO	402.221.126.174	353.934.821.512	461.788.520.111
3 - MARZO	346.656.379.538	363.516.591.889	463.422.517.208
4 - ABRIL	391.927.198.961	351.935.930.508	474.277.063.721
<b>Total Gs.</b>	<b>1.524.124.902.675</b>	<b>1.418.413.770.693</b>	<b>1.795.824.377.987</b>

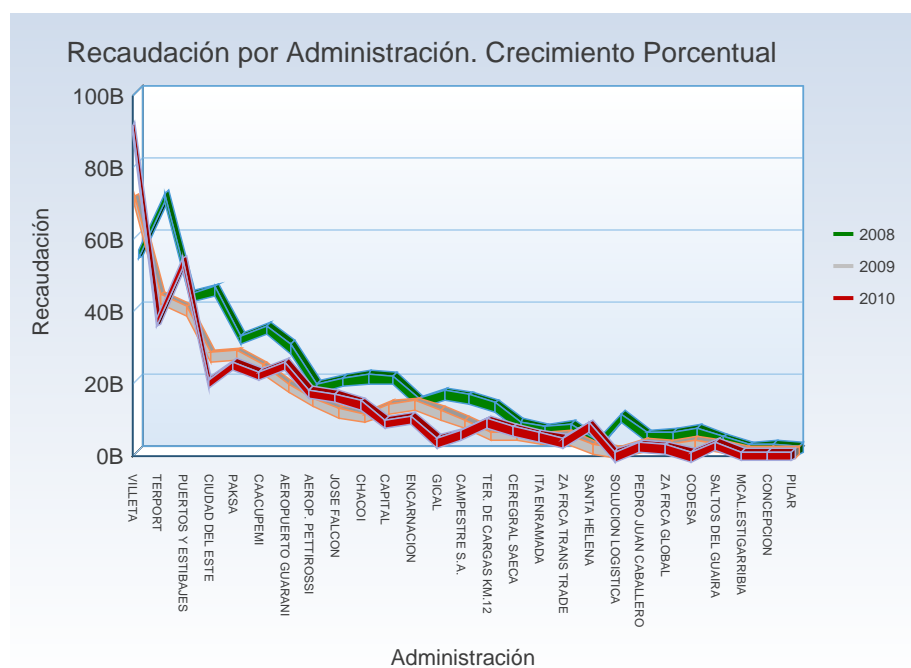


## RECAUDACION POR ADMINISTRACION. CRECIMIENTO PORCENTUAL

### Crterios Utilizados:

- Año: 2008 – 2009 – 2010
- Mes: Abril
- Incluye a todas las Administraciones.
- Crecimiento Porcentual = 2009 – 2010

Administraciones	Año 2008	Año 2009	Año 2010	Crec. %
TERPORT	37.206.712.270	42.641.521.344	69.796.811.818	64
VILLETA	90.478.186.191	69.811.668.396	54.343.970.210	-22
CIUDAD DEL ESTE	20.010.719.990	26.693.751.223	44.004.138.728	65
PUERTOS Y ESTIBAJES	53.610.989.453	39.390.972.546	42.022.847.359	7
CAACUPEMI	22.331.719.074	23.335.843.212	33.254.226.705	43
PAKSA	25.003.013.294	27.118.023.253	30.522.478.358	13
AEROPUERTO GUARANI	25.189.388.325	17.996.488.651	28.096.775.219	56
CHACO	14.188.836.544	9.645.090.560	19.746.139.338	105
CAPITAL	9.026.770.387	12.329.345.085	19.435.448.167	58
JOSE FALCON	16.128.947.640	11.062.163.907	18.952.905.504	71
AEROP. PETTIROSSI	17.328.282.408	14.263.165.857	16.992.263.493	19
GICAL	3.892.059.883	10.725.517.207	15.215.355.188	42
CAMPESTRE S.A.	5.934.104.275	8.002.045.586	14.153.493.998	77
ENCARNACION	10.000.285.007	13.299.725.149	12.877.787.479	-3
TER. DE CARGAS KM.12	9.187.283.352	4.764.653.467	11.896.777.332	150
SOLUCION LOGISTICA			8.976.272.054	
CEREGRAL SAECA	7.073.117.757	4.677.532.466	6.461.397.279	38
ZA FRCA TRANS TRADE	3.809.636.378	4.010.842.623	5.992.945.659	49
ITA ENRAMADA	5.341.172.024	3.765.499.666	5.148.417.755	37
CODESA		2.432.014.045	4.848.612.247	99
ZA FRCA GLOBAL	2.004.732.249	1.584.014.890	3.714.880.895	135
PEDRO JUAN CABALLERO	2.564.344.547	1.806.167.442	3.453.329.076	91
SALTOS DEL GUAIRA	3.056.084.630	1.425.679.378	2.516.330.909	77
SANTA HELENA	8.228.640.165	1.036.511.455	1.288.779.487	24
CONCEPCION	77.726.836	12.516.226	343.474.914	2644
MCAL.ESTIGARRIBIA	226.786.208	50.503.580	216.084.350	328
PILAR	27.660.074	54.673.294	5.120.200	-91
<b>TOTAL GS.</b>	<b>391.927.198.961</b>	<b>351.935.930.508</b>	<b>474.277.063.721</b>	<b>35</b>



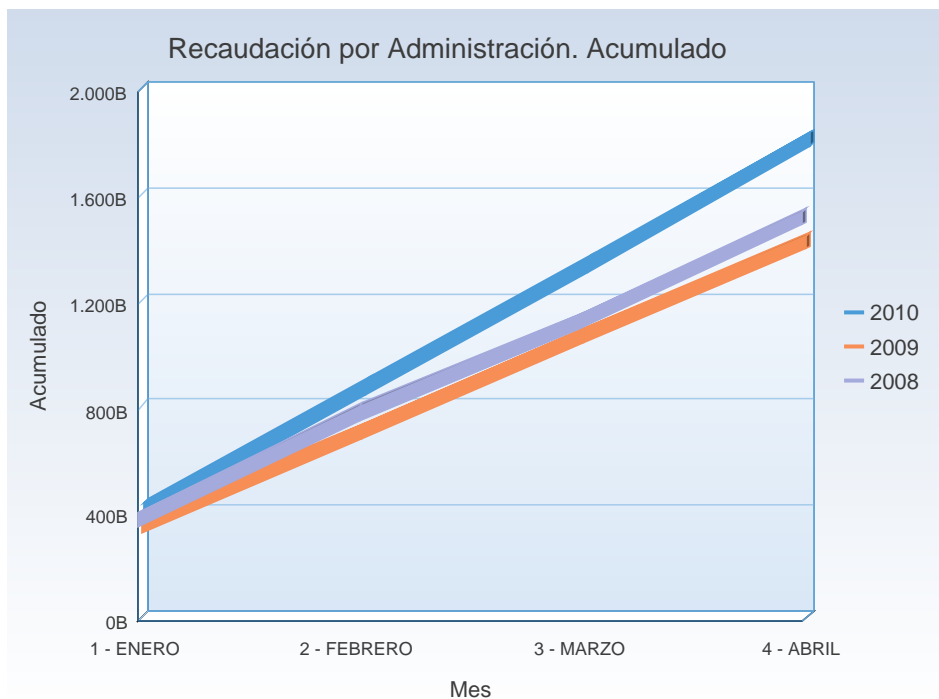


## RECAUDACION POR ADMINISTRACION. ACUMULADO

### Criterios Utilizados:

- Año: 2008 – 2009 – 2010
- Mes: Abril
- Incluye a todas las Administraciones.

Administr.	Total Gs. 2008	Acumul. 2008	Total Gs. 2009	Acumul. 2009	Total Gs. 2010	Acumul. 2010
1 - ENERO	383.320.198.002	383.320.198.002	349.026.426.784	349.026.426.784	396.336.276.947	396.336.276.947
2 - FEBRERO	402.221.126.174	785.541.324.176	353.934.821.512	702.961.248.296	461.788.520.111	858.124.797.058
3 - MARZO	346.656.379.538	1.132.197.703.714	363.516.591.889	1.066.477.840.185	463.422.517.208	1.321.547.314.266
4 - ABRIL	391.927.198.961	1.524.124.902.675	351.935.930.508	1.418.413.770.693	474.277.063.721	1.795.824.377.987
<b>Total</b>	<b>1.524.124.902.675</b>	<b>1.524.124.902.675</b>	<b>1.418.413.770.693</b>	<b>1.418.413.770.693</b>	<b>1.795.824.377.987</b>	<b>1.795.824.377.987</b>



## CANTIDADES DE IMPORTACIONES POR ADMINISTRACION.

### Criterios Utilizados:

- Año: 2010
- Mes: Abril
- Destinaciones definitivas.

Administraciones	Cantidad	Ranking
CIUDAD DEL ESTE	2.858	1
AEROP. PETTIROSSI	2.189	2
PAKSA	1.796	3
JOSE FALCON	862	4
PUERTOS Y ESTIBAJES	793	5
GICAL	720	6
CAACUPEMI	718	7
TERPORT	695	8
CAPITAL	485	9
CEREGRAL SAECA	357	10
CAMPESTRE S.A.	285	11
ENCARNACION	280	12
AEROPUERTO GUARANI	274	13
SOLUCION LOGISTICA	235	14
CHACOI	230	15
CODESA	227	16
ITA ENRAMADA	224	17
TER. DE CARGAS KM.12	174	18
VILLETA	105	19
PEDRO JUAN CABALLERO	89	20
SALTOS DEL GUAIRA	81	21
ZA FRCA TRANS TRADE	79	22
ZA FRCA GLOBAL	72	23
SANTA HELENA	19	24
CONCEPCION	16	25
MCAL.ESTIGARRIBIA	10	26
PILAR	1	27
<b>TOTAL</b>	<b>13.874</b>	



## CANTIDADES DE EXPORTACIONES POR ADMINISTRACION.

### Criterios Utilizados:

- Año: 2010
- Mes: Abril
- Destinaciones definitivas.

Administraciones	Cantidad	Ranking
CHACOI	744	1
PUERTOS Y ESTIBAJES	368	2
CAACUPEMI	276	3
TER. DE CARGAS KM.12	269	4
AEROP. PETTIROSSI	207	5
CAMPESTRE S.A.	148	6
CIUDAD DEL ESTE	125	7
TERPORT	119	8
ENCARNACION	86	9
CAPITAL	73	10
PEDRO JUAN CABALLERO	65	11
SALTOS DEL GUAIRA	54	12
VILLET A	53	13
MCAL.ESTIGARRIBIA	51	14
ZA FRCA GLOBAL	34	15
SANTA HELENA	22	16
CONCEPCION	9	17
AEROPUERTO GUARANI	6	18
JOSE FALCON	1	19
<b>TOTAL</b>	<b>2.710</b>	

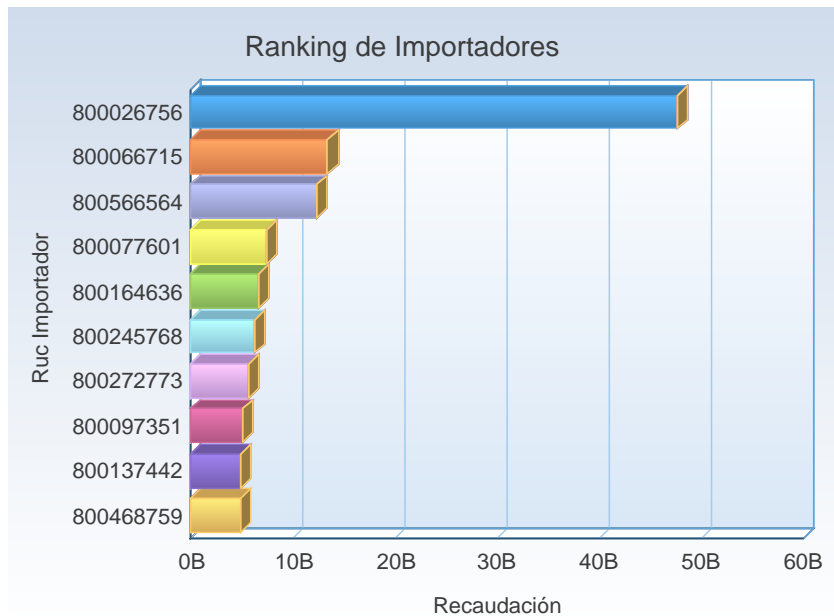


## RANKING DE IMPORTADORES.

### Criterios Utilizados:

- Año: 2010
- Mes: Abril
- Incluye a todos los importadores vigentes.
- Tipo de Operación: 'IMPORTACIÓN'
- Primeros 10 importadores con mayores Pagos Tributarios.
- Destinaciones Definitivas

Ruc Importador	Razón Social	Total Pagado Gs.	Ranking
800026756	PETROLEOS PARAGUAYOS(PETROPAR)	47.632.779.376	1
800066715	BARCOS Y RODADOS S.A.	13.379.049.702	2
800566564	REPRESENTACIONES KARUMBE S.R.L.	12.263.439.656	3
800077601	CORP. PYA. DISTRI. DE DERIV. DE PETROLEO SA - COPETROL	7.327.991.605	4
800164636	PETROLERA SAN ANTONIO SA (PETROSAN)	6.551.472.966	5
800245768	GARDEN AUTOMOTORES S.A.	6.263.297.334	6
800272773	LUBRICANTES PARAGUAYOS SAECA	5.554.992.328	7
800097351	ADMINISTRACION NACIONAL DE ELECTRICIDAD - ANDE	5.041.211.278	8
800137442	CHACOMER S.A.E.C.A.	4.841.762.599	9
800468759	EMAP S.A.	4.806.674.278	10



## RANKING DE EXPORTADORES.

### Criterios Utilizados:

- Año: 2010
- Mes: Abril
- Incluye a todos los exportadores vigentes.
- Tipo de Operación: 'EXPORTACIÓN'
- Primeros 10 exportadores con mayores Valores en Fob Dólar
- Destinaciones Definitivas

Ruc Exportador	Razón Social	Fob Dólar	Ranking
800059662	CARGILL AGROPECUARIA SACI	98.936.167	1
800222342	ADM PARAGUAY S.A.E.C.A.	30.639.408	2
800334884	BUNGE PARAGUAY S.A.	24.009.783	3
800022777	BAELPA S.A.I.C.	23.877.340	4
800233255	FRIGORIFICO CONCEPCION S.A.	17.409.540	5
800280407	VICENTIN PARAGUAY S.A.	12.555.200	6
800008383	SALTO AGUARAY S.R.L.	11.339.531	7
800197089	FRIGOMERC S.A.	10.670.653	8
800042654	FRANCISCO VIerci Y CIA. S.R.L.	9.718.194	9
800167546	COOP.COL.MULTIACTIVA FERNHEIM LTDA	9.658.709	10



**EXPORTACIONES POR RUBRO.****Criterios Utilizados:**

- **Año: 2010**
- **Mes: Abril**

Descripción Rubro	Kilo Neto	Fob Dólar	Ranking
SOJA	782.105.348	256.749.426	1
CARNES Y DERIVADOS	18.703.099	74.531.250	2
RESIDUOS Y DESPERDICIOS DE LA INDUSTRIA ALIMENTICIO Y ALIMENTOS PREPARADOS PAR ANIMALES	159.459.308	48.903.149	3
GRASAS Y ACEITES DE ORIGEN ANIMAL Y VEGETAL	47.937.936	39.697.886	4
CEREALES (TRIGO, ARROZ, MAIZ Y SORGO)	67.968.760	15.364.347	5
PIELES Y CUEROS, Y SUS MANUFACTURAS	3.875.161	10.235.489	6
PLASTICOS Y SUS MANUFACTURAS	4.162.870	5.877.334	7
MADERA	12.345.519	5.674.017	8
TABACOS Y CIGARRILLOS	982.902	4.923.540	9
MATERIAS TEXTILES (TEJIDOS)	2.103.808	4.771.935	10
MANUFACTURAS DE TEJIDOS ( PRENDAS Y COMPLEMENTOS DE VESTIR)	413.681	4.489.112	11
CARBON VEGETAL	21.941.393	3.651.666	12
PRODUCTOS FARMACEUTICOS Y MEDICAMENTOS	95.008	2.924.726	13
SEMILLAS DE FRUTOS OLEAGINOSAS (POROTO Y GIRASOL)	3.178.528	2.889.053	14
BIENES DE CAPITAL	266.239	2.443.981	15
FUNDICION DE HIERRO Y ACERO	8.528.788	2.148.672	16
PRODUCTOS DE ORIGEN ANIMAL Y SUS DERIVADOS	1.642.870	2.134.667	17
PRODUCTOS DE MOLINERIA (ALMIDON Y HARINAS)	6.030.172	1.935.717	18
RESPUESTOS (AUTOPARTE)	484.984	1.596.582	19
CALZADOS Y SUS PARTES	108.709	1.440.933	20

## PARTICIPACION DE RUBROS EN EL TOTAL DE LA RECAUDACION – COMPARATIVO

### Criterios Utilizados:

- Año: 2008 – 2009 – 2010
- Mes: Abril
- Ordenado por Total Gs. 2010

Descripción Rubro	Total Gs. 2008	%	Total Gs. 2009	%	Total Gs. 2010	%
COMBUSTIBLES Y DEMAS PRODUCTOS DERIVADOS DEL PETROLEO	108.716.235.997	27,74	103.790.782.090	29,49	92.407.810.294	19,48
VEHICULOS	53.557.695.161	13,67	41.486.321.834	11,79	60.597.985.778	12,78
BIENES DE CAPITAL	22.613.932.883	5,77	17.779.831.713	5,05	30.600.157.653	6,45
MANUFACTURAS DE TEJIDOS ( PRENDAS Y COMPLEMENTOS DE VESTIR)	13.752.647.787	3,51	13.416.287.715	3,81	29.418.220.652	6,20
ELECTRONICA	17.781.086.183	4,54	14.368.216.440	4,08	25.958.030.652	5,47
INFORMATICA Y TELECOMUNICACIONES	27.737.328.020	7,08	16.035.498.948	4,56	24.522.718.534	5,17
RESPUESTOS (AUTOPARTE)	19.567.365.544	4,99	15.353.579.212	4,36	22.510.507.266	4,75
BEBIDAS	8.796.481.394	2,24	7.149.371.984	2,03	15.539.742.891	3,28
ABONOS	12.513.866.178	3,19	10.601.683.374	3,01	13.513.210.199	2,85
CAPITULO 85 MAQUINAS, APARATOS Y MATERIAL ELECTRICO Y SUS PARTES; APARATOS DE GRABACION O DE REPROD	8.682.282.779	2,22	6.907.152.169	1,96	13.344.098.036	2,81
PLASTICOS Y SUS MANUFACTURAS	9.922.779.415	2,53	8.155.372.402	2,32	12.312.645.525	2,60
JUGUETES	5.795.840.087	1,48	9.249.037.228	2,63	11.387.184.632	2,40
FUNDICION DE HIERRO Y ACERO	6.697.366.172	1,71	3.049.463.291	0,87	9.066.363.130	1,91
AGROQUIMICOS	6.091.427.432	1,55	8.519.644.171	2,42	7.690.529.606	1,62
ACEITES ESENCIALES, PERFUMES Y COSMETICOS	5.394.774.566	1,38	5.566.902.929	1,58	7.656.246.416	1,61
CAPITULO 84 MAQUINAS Y APARATOS, MATERIAL ELECTRICO Y SUS PARTES; APARATOS DE GRABACION O REPRODUC	4.027.870.023	1,03	3.611.070.804	1,03	7.252.097.521	1,53
PAPEL Y CARTON	6.030.596.093	1,54	7.285.505.245	2,07	6.783.498.687	1,43
PRODUCTOS QUIMICOS	6.047.103.548	1,54	5.540.055.999	1,57	6.439.777.311	1,36
CALZADOS Y SUS PARTES	4.672.481.825	1,19	4.369.159.122	1,24	6.324.477.122	1,33
TABACOS Y CIGARRILLOS	2.022.933.457	0,52	4.810.666.062	1,37	5.889.043.978	1,24
PREPARACIONES DE HORTALIZAS Y FRUTAS, Y DEMAS PREPARACIONES ALIMENTICIAS	3.336.047.721	0,85	4.130.573.206	1,17	4.969.038.807	1,05
MATERIAS TEXTILES (TEJIDOS)	3.179.219.005	0,81	2.736.162.442	0,78	4.452.074.970	0,94
PRODUCTOS FARMACEUTICOS Y MEDICAMENTOS	2.846.234.618	0,73	3.784.516.535	1,08	4.250.979.194	0,90
MANUFACTURAS DE FUNDICION DE HIERRO	3.123.328.413	0,80	2.428.912.178	0,69	4.061.661.550	0,86
MANUFACTURAS DIVERSAS DE METAL COMUN (HERRAMIENTAS, CUBIERTOS, GUARNICIONES Y OTROS)	2.939.719.564	0,75	2.456.448.373	0,70	3.968.937.639	0,84
MUEBLES	1.434.722.151	0,37	1.609.270.255	0,46	2.648.364.262	0,56
PRODUCTOS MINERALES (CEMENTOS, CAL, SAL Y OTROS)	877.506.209	0,22	1.080.011.170	0,31	2.498.353.796	0,53
JABONES Y PREPARACIONES PARA EL LAVADO	1.526.967.760	0,39	1.565.262.990	0,44	2.430.222.179	0,51
PRODUCTOS CERAMICOS	1.068.241.710	0,27	1.595.236.478	0,45	2.343.130.428	0,49
VIDRIOS Y SUS MANUFACTURAS	1.176.334.407	0,30	1.080.017.790	0,31	2.339.601.312	0,49
COLORANTES Y PINTURAS	1.383.098.170	0,35	2.130.439.847	0,61	2.306.324.510	0,49
CAUCHO Y SUS MANUFACTURAS	1.259.240.126	0,32	1.404.358.153	0,40	2.304.812.763	0,49
CAPITULO 90 INSTRUMENTOS Y APARATOS DE OPTICA, DEFOTOGRAFIA O DE CINEMATOGRAFIA, DE MEDIDA, DE CON	1.309.128.358	0,33	1.322.983.558	0,38	2.169.938.642	0,46
PREPARACIONES ALIMENTICIAS A BASE DE CEREALES, HARINA, ALMIDON, LECHE Y PRODUCTOS DE PASTELERIA	1.270.682.154	0,32	1.666.755.593	0,47	2.145.187.511	0,45
CAPITULO 96 MANUFACTURAS DIVERSAS	973.067.788	0,25	1.066.642.235	0,30	1.895.665.450	0,40
CAPITULO 76 En este Capitulo se entiende por a.)Barras b.)Perfiles c)Alambre d.) Chapas, hojas y t	955.738.603	0,24	1.682.966.319	0,48	1.884.200.670	0,40
RESIDUOS Y DESPERDICIOS DE LA INDUSTRIA ALIMENTICIO Y ALIMENTOS PREPARADOS PAR ANIMALES	1.228.799.923	0,31	1.004.089.579	0,29	1.657.165.016	0,35
CAPITULO 91 APARATOS DE RELOJERIA Y SUS PARTES.	229.333.065	0,06	172.187.154	0,05	1.353.806.316	0,29
MANUFACTURAS DE PIEDRAS, YESO, CEMENTO Y AMIANTO	980.380.598	0,25	769.495.117	0,22	1.295.328.537	0,27
AJUSTE	880.466.469	0,22	759.283.870	0,22	1.288.445.926	0,27
PIELES Y CUEROS, Y SUS MANUFACTURAS	816.268.538	0,21	1.134.498.023	0,32	1.236.384.540	0,26
CAPITULO 35 MATERIAS ALBUMINOIDEAS; PRODUCTOS A BASE DE ALMIDON O DE FECULA MODIFICADOS; COLAS; ENZ	373.453.515	0,10	504.730.151	0,14	1.219.125.992	0,26

Descripción Rubro	Total Gs. 2008	%	Total Gs. 2009	%	Total Gs. 2010	%
CACAO Y SUS PREPARACIONES	449.259.446	0,11	351.666.217	0,10	1.120.185.978	0,24
CAPITULO 65 TOCADOS Y SUS PARTES	424.650.669	0,11	524.018.884	0,15	797.146.131	0,17
CARNES Y DERIVADOS	739.932.886	0,19	631.780.526	0,18	793.188.853	0,17
PREPARACIONES DE PESCADOS, CRUSTACEOS O MOLUSCOS Y DEMAS INVERTEBRADOS ACUATICOS	140.012.812	0,04	318.111.752	0,09	705.873.021	0,15
GRASAS Y ACEITES DE ORIGEN ANIMAL Y VEGETAL	619.024.488	0,16	577.482.927	0,16	705.666.073	0,15
AZUCARES Y ARTICULOS DE CONFITERIA	831.908.963	0,21	670.761.510	0,19	685.758.072	0,14
CAPITULO 26 MINERALES, ESCORIAS Y CENIZAS LACTEOS Y DERIVADOS	351.348.988	0,09	45.864.389	0,01	667.865.347	0,14
ARMAS Y SUS PARTES, Y MUNICIONES	356.518.569	0,09	330.710.680	0,09	599.409.057	0,13
PRODUCTOS DE MOLINERIA (ALMIDON Y HARINAS)	427.921.174	0,11	671.766.828	0,19	570.692.501	0,12
ALUMINIO Y SUS MANUFACTURAS	493.308.899	0,13	811.340.192	0,23	559.311.408	0,12
MADERA	1.206.944.810	0,31	532.230.109	0,15	526.562.377	0,11
PRODUCTOS FOTOGRAFICOS Y CINEMATOGRAFICOS	276.529.278	0,07	298.697.481	0,08	432.783.736	0,09
BISUTERIA	328.880.677	0,08	363.364.222	0,10	372.025.183	0,08
METALES PRECIOSOS Y SUS MANUFACTURAS	47.104.215	0,01	81.029.890	0,02	190.992.120	0,04
ANIMALES VIVOS	251.467.518	0,06	1.171.462.391	0,33	185.686.356	0,04
POLVORAS Y EXPLOSIVOS	171.441.074	0,04	134.083.922	0,04	177.347.785	0,04
SOJA	211.596.874	0,05	358.531.179	0,10	132.988.161	0,03
FRUTAS Y FRUTOS COMESTIBLES	89.283.882	0,02	62.360.350	0,02	123.061.739	0,03
HORTALIZAS, RAICES Y TUBERCULOS ALIMENTICIOS	102.943.967	0,03	12.490.987	0,00	115.717.399	0,02
PARAGUAS, SOMBRILLAS Y QUITASOLES	89.028.601	0,02	77.433.591	0,02	102.747.983	0,02
CAPITULO 92 INSTRUMENTOS DE MUSICA; PARTES Y ACCESORIOS DE ESTOS INSTRUMENTOS	45.743.774	0,01	139.948.913	0,04	100.143.156	0,02
CAFE, YERBA MATE Y ESPECIES	84.867.005	0,02	83.816.780	0,02	89.121.709	0,02
CAPITULO 89 BARCOS Y DEMAS ARTEFACTOS FLOTANTES	36.198.690	0,01	60.279.735	0,02	78.121.278	0,02
PRODUCTOS DE ORIGEN ANIMAL Y SUS DERIVADOS	65.584.640	0,02	88.226.206	0,03	75.524.139	0,02
CAPITULO 13 GOMAS, RESINAS Y DEMAS JUGOS Y EXTRACTOS VEGETALES	71.585.506	0,02	63.371.362	0,02	58.632.409	0,01
CEREALES (TRIGO, ARROZ, MAIZ Y SORGO)	75.742.598	0,02	16.937.849	0,00	58.133.363	0,01
SEMILLAS DE FRUTOS OLEAGINOSAS (POROTO Y GIRASOL)	25.139.286	0,01	42.127.519	0,01	51.346.063	0,01
CAPITULO 67 PLUMAS Y PLUMON PREPARADOS Y ARTICULOS DE PLUMAS O DE PLUMON; FLORES, ARTIFICIALES; MAN	110.296.151	0,03	60.010.621	0,02	46.244.420	0,01
CAPITULO 79 CINC Y MANUFACTURAS DE CINC	41.761.572	0,01	82.013.773	0,02	42.711.490	0,01
CAPITULO 78 PLOMO Y MANUFACTURAS DE PLOMO	92.033	0,00	79.342	0,00	35.746.531	0,01
CARBON VEGETAL	11.461.856	0,00	2.557.317	0,00	26.874.752	0,01
CAPITULO 80 ESTAÑO Y MANUFACTURAS DE ESTAÑO	6.701.775	0,00	25.787.198	0,01	26.426.741	0,01
CAPITULO 75 NIQUEL Y MANUFACTURAS DE NIQUEL	6.865.581	0,00	21.514.538	0,01	20.123.492	0,00
CAPITULO 6 PLANTAS VIVAS Y PRODUCTOS DE LA FLORICULTURA	2.840.730	0,00	5.425.998	0,00	19.499.297	0,00
CAPITULO 46 MANUFACTURAS DE ESPARTERIA O DE CESTERIA	11.681.022	0,00	13.981.532	0,00	17.624.185	0,00
PESCADOS Y DERIVADOS	42.451.851	0,01	33.836.198	0,01	14.874.998	0,00
CAPITULO 97 OBJETOS DE ARTE O DE COLECCION Y ANTIGUEDADES	26.571.709	0,01	22.834.221	0,01	4.984.296	0,00
CAPITULO 47 PASTA DE MADERA O DE OTRAS MATERIAS FIBROSAS CELULOSICAS , DESPERDICIOS Y DESECHOS DE PA	214.424	0,00	2.260.718	0,00	4.897.419	0,00
CAPITULO 45 CORCHO Y MANUFACTURAS DE CORCHO	1.165.482	0,00	91.489	0,00	3.553.037	0,00
CAPITULO 88 AERONAVES, VEHICULOS ESPACIALES Y SUS PARTES	496.345	0,00	15.122.895	0,00	3.516.875	0,00
CAPITULO 81 LOS DEMAS METALES COMUNES; CERMETS; MANUFACTURAS DE ESTAS MATERIAS.					574.457	0,00
CAPITULO 14 MATERIAS TREZABLES Y DEMAS PRODUCTOS DE ORIGEN VEGETAL, NO EXPRESADOS NI COMPRENDIDOS EN	60.555.732	0,02	56.332	0,00	157.951	0,00
<b>Total Gs.</b>	<b>391.927.198.961</b>	<b>100</b>	<b>351.935.930.508</b>	<b>100</b>	<b>474.277.063.721</b>	<b>100</b>