

Aduana
DIRECCIÓN NACIONAL DE ADUANAS



INFORME
ESTADÍSTICO

NOVIEMBRE
2010

EDICIÓN NUMERO 11-2010

El presente documento,
contiene informaciones
estadísticas.

Su finalidad es dar a
conocer mensualmente
los indicadores de
gestión de la Dirección
Nacional de Aduanas.



MES DE NOVIEMBRE – 2010

- TOTAL RECAUDADO GS: **610.520.612.610**
- TOTAL OPERACIONES IMPORTACIÓN: **17.914**
- TOTAL OPERACIONES EXPORTACIÓN: **3.068**
- TOTAL DE % DE CRECIMIENTO MES NOVIEMBRE: **35%**
- TOTAL ACUMULADO % DE CRECIMIENTO: **38%**
- PROMEDIO DÓLAR MES ACTUAL: **4.789,86**
- PROMEDIO DÓLAR MES ANTERIOR: **4.920,90**
- TOTAL DIAS HABILES: **22**
- PROMEDIO RECAUDACION DIARIA GS: **27.750.936.937**

Contenido

<u>RECAUDACION AÑO 2010.....</u>	<u>4</u>
<u>MESES CON MAXIMAS RECAUDACIONES.....</u>	<u>4</u>
<u>EXPORTACIONES POR MES – AÑO.....</u>	<u>5</u>
<u>IMPORTACIONES POR MES – AÑO.....</u>	<u>6</u>
<u>RECAUDACIONES POR MES – AÑO.....</u>	<u>7</u>
<u>RECAUDACION POR ADMINISTRACION.....</u>	<u>8</u>
<u>CRECIMIENTO PORCENTUAL.....</u>	<u>8</u>
<u>RECAUDACION POR ADMINISTRACION.....</u>	<u>9</u>
<u>ACUMULADO.....</u>	<u>9</u>
<u>CANTIDADES DE IMPORTACIONES POR ADMINISTRACION.....</u>	<u>10</u>
<u>CANTIDADES DE EXPORTACIONES POR ADMINISTRACION.....</u>	<u>11</u>
<u>RANKING DE IMPORTADORES.....</u>	<u>12</u>
<u>RANKING DE EXPORTADORES.....</u>	<u>13</u>
<u>EXPORTACIONES POR RUBRO.....</u>	<u>14</u>
<u>PARTICIPACION DE RUBROS EN EL TOTAL DE LA RECAUDACION – COMPARATIVO.....</u>	<u>15</u>
<u>CANTIDAD DE REGISTROS (VUI).....</u>	<u>17</u>

RECAUDACION AÑO 2010

MESES	DIAS HABILES	MONTO TOTAL GS.	PROMEDIO DIARIO GS.
NOVIEMBRE	22	610.520.612.610	27.750.936.937
OCTUBRE	21	652.611.187.857	31.076.723.231
SEPTIEMBRE	21	547.984.490.955	26.094.499.569
AGOSTO	22	568.732.741.714	25.851.488.260
JULIO	22	519.682.332.102	23.621.924.186
JUNIO	22	519.463.420.015	23.611.973.637
MAYO	21	496.032.969.776	23.620.617.608
ABRIL	20	474.277.063.721	23.713.853.186
MARZO	22	463.422.517.208	21.064.659.873
FEBRERO	20	461.788.520.111	23.089.426.006
ENERO	20	396.336.276.947	19.816.813.847

MESES CON MAXIMAS RECAUDACIONES**Criterios Utilizados:**

- Año: 2008 – 2009 – 2010
- Incluye a todas las Administraciones.
- Destinaciones definitivas.

Año 2008

Mes	Recaudación Gs.
09	483.951.438.077

Año 2009

Mes	Recaudación Gs.
12	465.315.427.852

Año 2010

Mes	Recaudación Gs.
10	652.611.187.857

EXPORTACIONES POR MES – AÑO COMPARATIVO

Criterios Utilizados:

- Año: 2008 – 2009 – 2010
- Incluye a todas las Administraciones.
- Tipo de Operación: 'EXPORTACIÓN'
- Destinaciones definitivas.

MES	2008	2009	2010
01 - ENERO	2.242	1.815	1.983
02 - FEBRERO	2.419	2.151	2.273
03 - MARZO	2.401	2.529	2.830
04 - ABRIL	2.938	2.596	2.710
05 - MAYO	2.954	2.370	2.780
06 - JUNIO	2.755	2.643	2.824
07 - JULIO	2.966	2.760	3.005
08 - AGOSTO	2.630	2.593	2.839
09 - SEPTIEMBRE	2.526	2.385	2.750
10 - OCTUBRE	2.309	2.690	2.642
11 - NOVIEMBRE	2.022	2.698	3.068
Total	28.162	27.230	29.704



IMPORTACIONES POR MES – AÑO COMPARATIVO

Criterios Utilizados:

- Año: 2008 – 2009 – 2010
- Incluye a todas las Administraciones.
- Tipo de Operación: 'IMPORTACIÓN'
- Destinaciones definitivas.

MESES	2008	2009	2010
01 - ENERO	12.265	10.614	11.872
02 - FEBRERO	12.850	10.663	12.709
03 - MARZO	11.889	12.123	15.161
04 - ABRIL	13.824	11.216	13.873
05 - MAYO	14.117	10.569	14.128
06 - JUNIO	13.440	11.495	14.788
07 - JULIO	15.744	12.831	14.957
08 - AGOSTO	14.887	12.380	16.114
09 - SEPTIEMBRE	15.452	12.216	15.777
10 - OCTUBRE	15.982	13.972	17.626
11 - NOVIEMBRE	13.298	13.702	17.914
Total	153.748	131.781	164.919

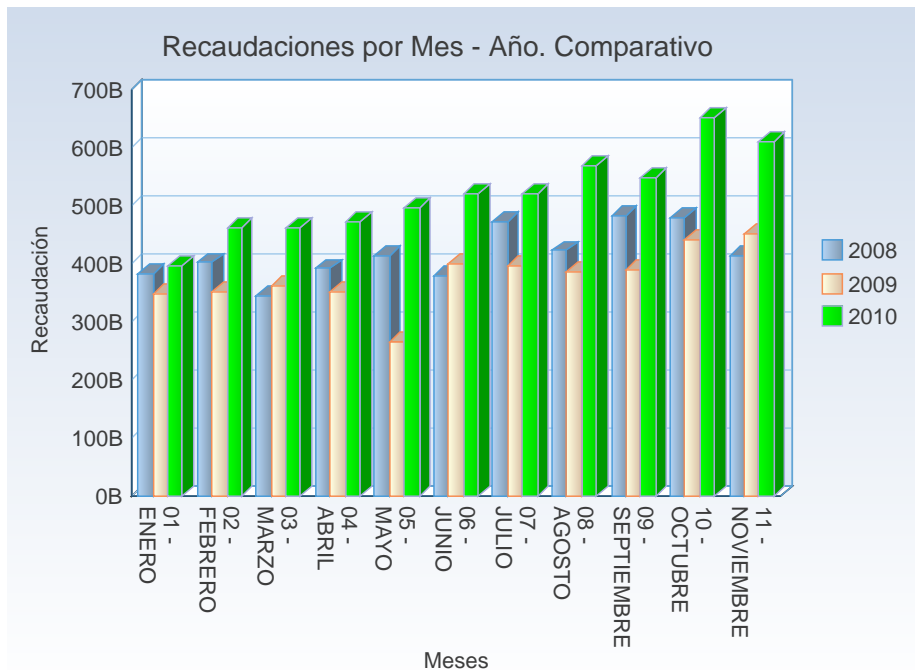


RECAUDACIONES POR MES – AÑO COMPARATIVO

Criterios Utilizados:

- Año: 2008 – 2009 – 2010
- Incluye a todas las Administraciones.
- Diferencia = 2010 menos 2009

MESES	2008	2009	2010	DIFERENCIA
01 - ENERO	383.320.198.002	349.026.426.784	396.336.276.947	47.309.850.163
02 - FEBRERO	402.221.126.174	353.934.821.512	461.788.520.111	107.853.698.599
03 - MARZO	346.656.379.538	363.516.591.889	463.422.490.178	99.905.898.289
04 - ABRIL	391.927.198.961	351.935.930.508	474.215.718.047	122.279.787.539
05 - MAYO	413.970.329.937	265.430.988.765	496.032.969.776	230.601.981.011
06 - JUNIO	380.610.235.325	399.114.771.546	519.463.420.015	120.348.648.469
07 - JULIO	472.460.126.304	398.204.927.893	519.682.332.102	121.477.404.209
08 - AGOSTO	422.902.265.248	385.629.361.043	568.732.741.714	183.103.380.671
09 - SEPTIEMBRE	483.951.438.077	390.049.533.626	547.984.490.955	157.934.957.329
10 - OCTUBRE	479.039.728.007	442.086.489.776	652.611.187.857	210.524.698.081
11 - NOVIEMBRE	415.107.203.233	453.697.189.270	610.520.612.610	156.823.423.340
Total Gs.	4.592.166.228.806	4.152.627.032.612	5.710.790.760.312	1.558.163.727.700

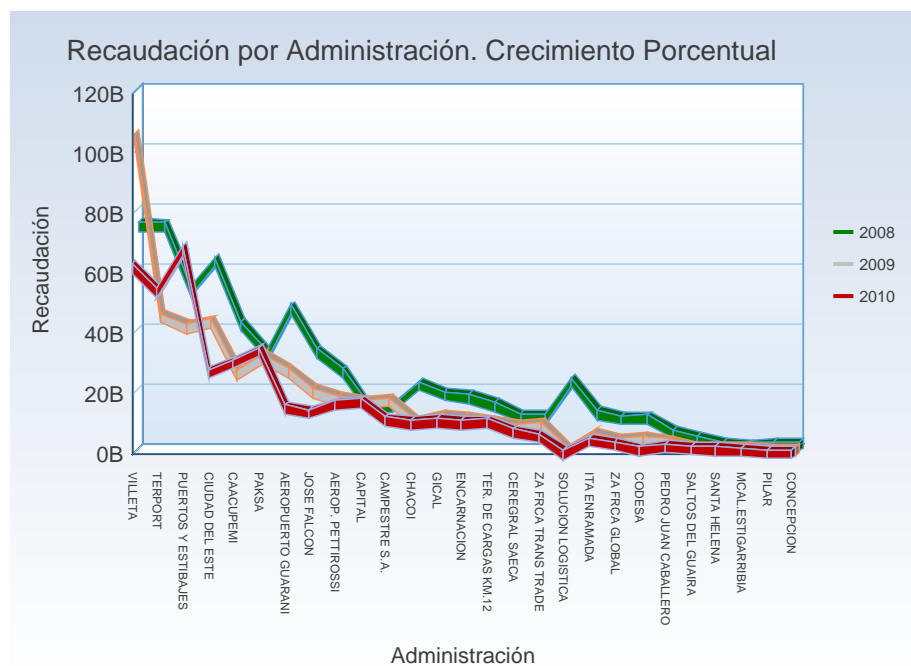


RECAUDACION POR ADMINISTRACION CRECIMIENTO PORCENTUAL

Criterios Utilizados:

- Año: 2008 – 2009 – 2010
- Mes: Noviembre
- Incluye a todas las Administraciones.
- Crecimiento Porcentual = 2009 – 2010

Administraciones	Año 2008	Año 2009	Año 2010	Crec. %
VILLETA	61.893.592.772	104.014.843.639	73.588.624.611	-29
TERPORT	53.673.195.290	44.180.556.368	73.541.949.120	66
CIUDAD DEL ESTE	26.889.791.727	42.569.013.376	61.745.634.497	45
PUERTOS Y ESTIBAJES	67.834.253.001	40.782.376.947	52.345.556.285	28
AEROPUERTO GUARANI	14.989.955.715	26.123.551.138	46.150.430.826	77
CAACUPEMI	30.137.538.013	25.460.171.694	40.543.979.656	59
JOSE FALCON	13.525.728.748	19.460.094.023	31.624.457.030	63
PAKSA	34.033.104.113	30.755.398.096	30.795.227.644	0
AEROP. PETTIROSSI	16.446.215.650	16.793.863.449	24.949.214.422	49
SOLUCION LOGISTICA		37.936.261	21.849.518.884	57495
CHACOI	9.951.826.521	9.444.173.589	20.695.869.975	119
GICAL	10.561.228.436	10.942.773.832	17.377.486.011	59
ENCARNACION	9.962.801.182	10.252.625.470	16.368.823.584	60
TER. DE CARGAS KM.12	10.547.927.526	9.217.864.612	13.739.458.553	49
CAMPESTRE S.A.	11.024.340.905	16.380.134.455	13.312.512.619	-19
CAPITAL	17.075.035.665	15.753.576.978	12.795.790.461	-19
ITA ENRAMADA	4.055.990.530	5.027.595.485	11.099.700.420	121
CEREGRAL SAECA	7.097.580.489	7.700.022.148	9.957.747.776	29
ZA FRCA TRANS TRADE	5.491.270.624	8.199.501.282	9.781.212.545	19
CODESA	1.192.749.110	3.465.558.488	9.504.902.502	174
ZA FRCA GLOBAL	2.951.241.200	3.040.451.645	9.399.036.646	209
PEDRO JUAN CABALLERO	2.316.642.096	2.723.879.594	4.698.121.385	72
SALTOS DEL GUAIRA	1.453.174.507	739.911.821	2.758.267.847	273
PILAR	22.777.556	29.275.246	738.061.774	2421
CONCEPCION	37.605.854	20.603.553	503.440.705	2343
SANTA HELENA	1.247.302.587	427.852.007	393.071.257	-8
MCAL.ESTIGARRIBIA	694.333.416	153.584.074	262.515.575	71
TOTAL GS.	415.107.203.233	453.697.189.270	610.520.612.610	35%

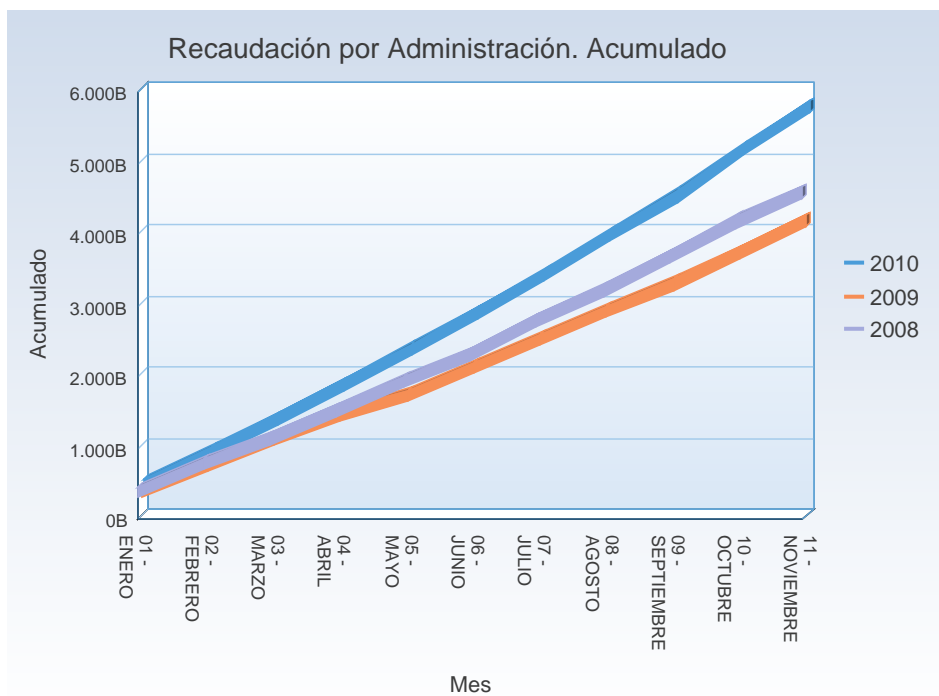


RECAUDACION POR ADMINISTRACION ACUMULADO

Criterios Utilizados:

- Año: 2008 – 2009 – 2010
- Mes: Noviembre
- Incluye a todas las Administraciones.
- Crecimiento Porcentual Acumulado = 2009 – 2010

Meses.	Total Gs. 2008	Acumul. 2008	Total Gs. 2009	Acumul. 2009	Total Gs. 2010	Acumul. 2010	%
01 - ENERO	383.320.198.002	383.320.198.002	349.026.426.784	349.026.426.784	396.336.276.947	396.336.276.947	14
02 - FEBRERO	402.221.126.174	785.541.324.176	353.934.821.512	702.961.248.296	461.788.520.111	858.124.797.058	30
03 - MARZO	346.656.379.538	1.132.197.703.714	363.516.591.889	1.066.477.840.185	463.422.490.178	1.321.547.287.236	27
04 - ABRIL	391.927.198.961	1.524.124.902.675	351.935.930.508	1.418.413.770.693	474.215.718.047	1.795.763.005.283	35
05 - MAYO	413.970.329.937	1.938.095.232.612	265.430.988.765	1.683.844.759.458	496.032.969.776	2.291.795.975.059	87
06 - JUNIO	380.610.235.325	2.318.705.467.937	399.114.771.546	2.082.959.531.004	519.463.420.015	2.811.259.395.074	30
07 - JULIO	472.460.126.304	2.791.165.594.241	398.204.927.893	2.481.164.458.897	519.682.332.102	3.330.941.727.176	31
08 - AGOSTO	422.902.265.248	3.214.067.859.489	385.629.361.043	2.866.793.819.940	568.732.741.714	3.899.674.468.890	47
09 - SEPTIEMBRE	483.951.438.077	3.698.019.297.566	390.049.533.626	3.256.843.353.566	547.984.490.955	4.447.658.959.845	40
10 - OCTUBRE	479.039.728.007	4.177.059.025.573	442.086.489.776	3.698.929.843.342	652.611.187.857	5.100.270.147.702	48
11 - NOVIEMBRE	415.107.203.233	4.592.166.228.806	453.697.189.270	4.152.627.032.612	610.520.612.610	5.710.790.760.312	35
Total Gs.	4.592.166.228.806	4.592.166.228.806	4.152.627.032.612	4.152.627.032.612	5.710.790.760.312	5.710.790.760.312	38



CANTIDADES DE IMPORTACIONES POR ADMINISTRACION

Criterios Utilizados:

- Año: 2010
- Mes: Noviembre
- Destinaciones definitivas.

Administraciones	Cantidad	Ranking
CIUDAD DEL ESTE	3.828	1
AEROP. PETTIROSSI	2.821	2
PAKSA	1.832	3
JOSE FALCON	1.147	4
TERPORT	999	5
CAACUPEMI	872	6
CAPITAL	859	7
GICAL	789	8
PUERTOS Y ESTIBAJES	749	9
SOLUCION LOGISTICA	589	10
ENCARNACION	495	11
CEREGRAL SAECA	485	12
CAMPESTRE S.A.	356	13
AEROPUERTO GUARANI	308	14
CODESA	299	15
ITA ENRAMADA	284	16
CHACOI	255	17
TER. DE CARGAS KM.12	255	17
VILLETA	172	19
ZA FRCA TRANS TRADE	134	20
PEDRO JUAN CABALLERO	129	21
ZA FRCA GLOBAL	122	22
SALTOS DEL GUAIRA	66	23
CONCEPCION	21	24
MCAL.ESTIGARRIBIA	20	25
PILAR	15	26
SANTA HELENA	13	27
TOTAL	17.914	



CANTIDADES DE EXPORTACIONES POR ADMINISTRACION

Criterios Utilizados:

- Año: 2010
- Mes: Noviembre
- Destinaciones definitivas.

Administraciones	Cantidad	Ranking
CHACOI	868	1
TER. DE CARGAS KM.12	392	2
AEROP. PETTIROSSI	327	3
PUERTOS Y ESTIBAJES	319	4
CAACUPEMI	266	5
CAMPESTRE S.A.	194	6
TERPORT	118	7
SALTOS DEL GUAIRA	103	8
ENCARNACION	94	9
CIUDAD DEL ESTE	82	10
MCAL.ESTIGARRIBIA	62	11
VILLETA	60	12
CAPITAL	60	12
PEDRO JUAN CABALLERO	51	14
ZA FRCA GLOBAL	35	15
SANTA HELENA	16	16
CONCEPCION	8	17
ZA FRCA TRANS TRADE	7	18
AEROPUERTO GUARANI	4	19
ITA ENRAMADA	1	20
JOSE FALCON	1	20
TOTAL	3.068	

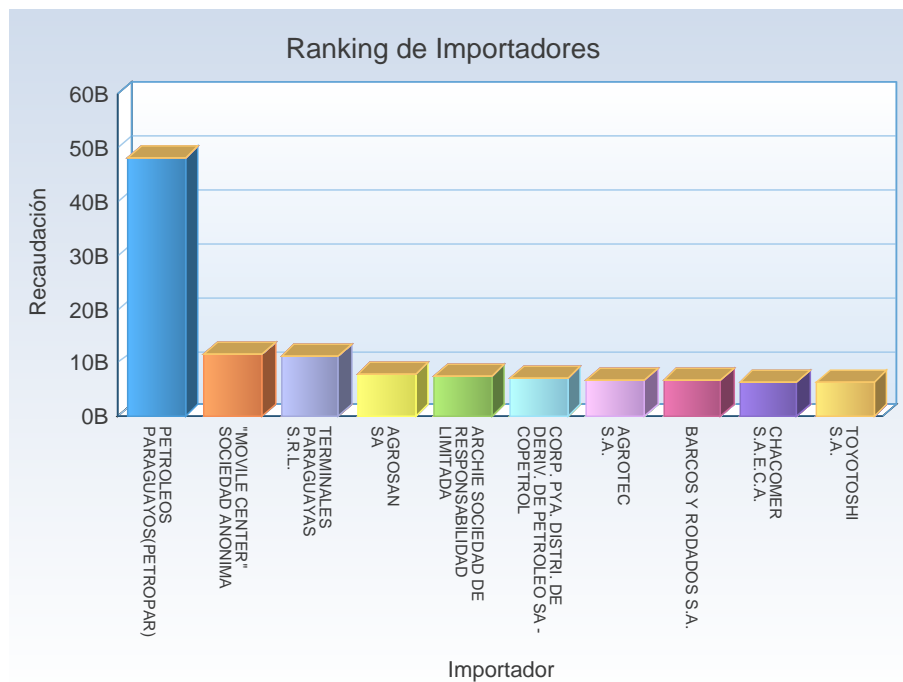


RANKING DE IMPORTADORES

Criterios Utilizados:

- Año: 2010
- Mes: Noviembre
- Incluye a todos los importadores vigentes.
- Tipo de Operación: 'IMPORTACIÓN'
- Primeros 10 importadores con mayores Pagos Tributarios.
- Destinaciones Definitivas

Ruc Importador	Razón Social	Total Pagado Gs.	Ranking
800026756	PETROLEOS PARAGUAYOS(PETROPAR)	48.176.024.647	1
800463498	"MOBILE CENTER" SOCIEDAD ANONIMA	11.610.767.363	2
800159845	TERMINALES PARAGUAYAS S.R.L.	11.217.619.817	3
800148738	AGROSAN SA	7.851.966.556	4
800586387	ARCHIE SOCIEDAD DE RESPONSABILIDAD LIMITADA	7.610.468.482	5
800077601	CORP. PYA. DISTRI. DE DERIV. DE PETROLEO SA - COPETROL	7.358.350.780	6
800207530	AGROTEC S.A.	6.925.966.548	7
800066715	BARCOS Y RODADOS S.A.	6.744.214.508	8
800137442	CHACOMER S.A.E.C.A.	6.599.789.137	9
800031288	TOYOTOSHI S.A.	6.537.447.086	10



RANKING DE EXPORTADORES

Criterios Utilizados:

- Año: 2010
- Mes: Noviembre
- Incluye a todos los exportadores vigentes.
- Tipo de Operación: 'EXPORTACIÓN'
- Primeros 10 exportadores con mayor Fob Dólar
- Destinaciones Definitivas

Ruc Exportador	Razón Social	Fob Dólar	Ranking
800059662	CARGILL AGROPECUARIA SACI	85.937.772	1
800222342	ADM PARAGUAY S.A.E.C.A.	43.524.938	2
800233255	FRIGORIFICO CONCEPCION S.A.	23.750.420	3
800167546	COOP.COL.MULTIACTIVA FERNHEIM LTDA	11.473.629	4
800282116	QUALITY MEAT S.A.	11.292.858	5
800044649	SOCIEDAD COOPERATIVA COLONIZADORA CHORTITZER KOMITEE	10.517.732	6
800197089	FRIGOMERC S.A.	9.046.741	7
800171985	COOPERATIVA COLONIAS UNIDAS AGROPECUARIA INDUSTRIAL LIMITADA	8.793.093	8
800032322	FRIGORIFICO GUARANI S.A.C.I.	7.786.580	9
800280407	VICENTIN PARAGUAY S.A.	6.900.000	10



EXPORTACIONES POR RUBRO

Criterios Utilizados:

- Año: 2010
- Mes: Noviembre
- Primeros 20 Rubros de Exportación

Descripción Rubro	Kilo Neto	Fob Dólar	Ranking
CEREALES (TRIGO, ARROZ, MAIZ Y SORGO)	560.928.249	127.565.667	1
CARNES Y DERIVADOS	16.982.188	85.315.030	2
RESIDUOS Y DESPERDICIOS DE LA INDUSTRIA ALIMENTICIO Y ALIMENTOS PREPARADOS PAR ANIMALES	191.246.518	64.227.300	3
GRASAS Y ACEITES DE ORIGEN ANIMAL Y VEGETAL	54.868.487	53.909.961	4
SOJA	71.740.555	30.059.555	5
SEMILLAS DE FRUTOS OLEAGINOSAS (POROTO Y GIRASOL)	11.692.705	10.780.894	6
PIELES Y CUEROS, Y SUS MANUFACTURAS	3.545.778	9.402.245	7
PLASTICOS Y SUS MANUFACTURAS	5.728.110	9.005.575	8
MANUFACTURAS DE TEJIDOS (PRENDAS Y COMPLEMENTOS DE VESTIR)	661.296	7.513.895	9
MADERA	12.784.323	6.472.397	10
PRODUCTOS FARMACEUTICOS Y MEDICAMENTOS	179.834	6.080.318	11
TABACOS Y CIGARRILLOS	1.535.211	5.824.441	12
PRODUCTOS DE MOLINERIA (ALMIDON Y HARINAS)	8.839.834	4.152.357	13
CARBON VEGETAL	21.234.825	4.108.342	14
AZUCARES Y ARTICULOS DE CONFITERIA	5.702.928	3.860.483	15
MATERIAS TEXTILES (TEJIDOS)	1.074.114	3.491.174	16
PRODUCTOS DE ORIGEN ANIMAL Y SUS DERIVADOS	2.477.130	2.687.037	17
RESPUESTOS (AUTOPARTE)	603.137	1.930.557	18
ELECTRONICA	376.564	1.911.946	19
CALZADOS Y SUS PARTES	134.214	1.857.912	20

PARTICIPACION DE RUBROS EN EL TOTAL DE LA RECAUDACION – COMPARATIVO

Criterios Utilizados:

- Año: 2008 – 2009 – 2010
- Mes: Noviembre
- Ordenado por Total Gs. 2010

Descripción Rubro	Total Gs. 2008	%	Total Gs. 2009	%	Total Gs. 2010	%
COMBUSTIBLES Y DEMAS PRODUCTOS DERIVADOS DEL PETROLEO	79.664.029.138	19,19	124.173.178.045	27,37	90.984.830.128	14,90
VEHICULOS	64.114.364.422	15,45	41.131.296.108	9,07	86.186.898.365	14,12
BIENES DE CAPITAL	26.993.294.566	6,50	19.753.359.993	4,35	42.767.822.358	7,01
INFORMATICA Y TELECOMUNICACIONES	16.094.372.203	3,88	23.231.909.023	5,12	41.472.313.193	6,79
ELECTRONICA	22.518.155.230	5,42	25.555.992.729	5,63	34.262.802.906	5,61
RESPUESTOS (AUTOPARTE)	23.098.339.097	5,56	19.594.799.176	4,32	28.821.108.217	4,72
JUGUETES	15.212.797.733	3,66	17.229.717.273	3,80	25.760.942.486	4,22
AGROQUIMICOS	16.012.685.652	3,86	13.563.592.278	2,99	24.434.702.222	4,00
MANUFACTURAS DE TEJIDOS (PRENDAS Y COMPLEMENTOS DE VESTIR)	11.915.595.629	2,87	17.051.050.694	3,76	22.114.679.575	3,62
BEBIDAS	13.346.348.241	3,22	15.955.043.148	3,52	19.095.366.280	3,13
CAPITULO 85 MAQUINAS, APARATOS Y MATERIAL ELECTRICO Y SUS PARTES; APARATOS DE GRABACION O DE REPROD	9.609.274.550	2,31	12.108.957.108	2,67	16.629.050.864	2,72
PLASTICOS Y SUS MANUFACTURAS	12.690.892.206	3,06	10.159.316.611	2,24	15.613.877.493	2,56
ACEITES ESENCIALES, PERFUMES Y COSMETICOS	7.307.559.414	1,76	6.359.120.957	1,40	13.010.947.903	2,13
FUNDICION DE HIERRO Y ACERO	9.418.548.495	2,27	6.287.433.771	1,39	11.431.559.527	1,87
PRODUCTOS QUIMICOS	6.805.600.563	1,64	8.010.191.232	1,77	11.375.206.944	1,86
ABONOS	2.090.427.950	0,50	3.417.055.729	0,75	10.710.135.757	1,75
PAPEL Y CARTON	6.980.195.369	1,68	7.942.434.565	1,75	10.547.069.903	1,73
CAPITULO 84 MAQUINAS Y APARATOS, MATERIAL ELECTRICO Y SUS PARTES; APARATOS DE GRABACION O REPRODUC	3.586.347.644	0,86	6.106.867.452	1,35	9.945.109.478	1,63
CALZADOS Y SUS PARTES	6.990.696.716	1,68	6.803.668.653	1,50	9.023.193.903	1,48
PREPARACIONES DE HORTALIZAS Y FRUTAS, Y DEMAS PREPARACIONES ALIMENTICIAS	6.105.671.560	1,47	6.043.182.578	1,33	7.006.694.147	1,15
TABACOS Y CIGARRILLOS	2.021.644.715	0,49	3.651.109.274	0,80	6.280.386.460	1,03
MANUFACTURAS DE FUNDICION DE HIERRO	3.491.295.365	0,84	4.123.011.990	0,91	5.402.041.522	0,88
MATERIAS TEXTILES (TEJIDOS)	4.209.968.180	1,01	4.754.299.697	1,05	4.814.781.425	0,79
MUEBLES	2.161.834.762	0,52	3.073.881.339	0,68	4.645.508.609	0,76
MANUFACTURAS DIVERSAS DE METAL COMUN (HERRAMIENTAS, CUBIERTOS, GUARNICIONES Y OTROS)	3.457.721.373	0,83	3.368.048.345	0,74	4.533.659.569	0,74
PRODUCTOS FARMACEUTICOS Y MEDICAMENTOS	2.942.285.837	0,71	3.534.013.072	0,78	4.386.349.705	0,72
PIELES Y CUEROS, Y SUS MANUFACTURAS	3.145.510.525	0,76	2.301.650.950	0,51	3.552.206.821	0,58
PREPARACIONES ALIMENTICIAS A BASE DE CEREALES, HARINA, ALMIDON, LECHE Y PRODUCTOS DE PASTELERIA	2.252.771.958	0,54	2.100.601.791	0,46	3.152.122.777	0,52
PRODUCTOS CERAMICOS	2.010.174.646	0,48	1.881.336.440	0,41	2.999.426.523	0,49
JABONES Y PREPARACIONES PARA EL LAVADO	2.150.838.915	0,52	2.086.768.441	0,46	2.997.144.727	0,49
CAPITULO 91 APARATOS DE RELOJERIA Y SUS PARTES.	810.027.086	0,20	801.382.364	0,18	2.934.453.263	0,48
COLORANTES Y PINTURAS	1.784.810.543	0,43	2.936.819.059	0,65	2.914.462.332	0,48
CAPITULO 76 En este Capitulo se entiende por a.)Barras b.)Perfiles c)Alambre d.)Chapas, hojas y t	2.056.541.494	0,50	2.284.411.753	0,50	2.803.997.877	0,46
CAUCHO Y SUS MANUFACTURAS	2.488.153.563	0,60	1.840.941.579	0,41	2.119.470.117	0,35
CAPITULO 90 INSTRUMENTOS Y APARATOS DE OPTICA, DEFOTOGRAFIA O DE CINEMATOGRAFIA, DE MEDIDA, DE CON	1.340.820.662	0,32	2.336.092.859	0,51	1.877.329.454	0,31
CAPITULO 96 MANUFACTURAS DIVERSAS	2.578.211.716	0,62	2.354.326.233	0,52	1.753.787.720	0,29
RESIDUOS Y DESPERDICIOS DE LA INDUSTRIA ALIMENTICIO Y ALIMENTOS PREPARADOS PAR ANIMALES	1.062.878.682	0,26	1.472.596.634	0,32	1.744.887.379	0,29
ALUMINIO Y SUS MANUFACTURAS	841.785.704	0,20	171.467.201	0,04	1.732.634.576	0,28
PRODUCTOS MINERALES (CEMENTOS, CAL, SAL Y OTROS)	1.487.913.482	0,36	1.785.314.823	0,39	1.631.649.517	0,27
VIDRIOS Y SUS MANUFACTURAS	1.556.899.226	0,38	893.483.078	0,20	1.474.176.249	0,24
MANUFACTURAS DE PIEDRAS, YESO, CEMENTO Y AMIANTO	720.132.675	0,17	937.771.320	0,21	1.322.040.704	0,22
AZUCARES Y ARTICULOS DE CONFITERIA	762.706.128	0,18	999.943.603	0,22	1.278.763.688	0,21
PRODUCTOS DE MOLINERIA (ALMIDON Y HARINAS)	739.022.734	0,18	923.685.021	0,20	1.194.418.423	0,20
NT	586.133.405	0,14	1.200.262.489	0,26	1.146.996.551	0,19
CA CAO Y SUS PREPARACIONES	472.425.337	0,11	726.760.491	0,16	987.209.345	0,16

Descripción Rubro	Total Gs. 2008	%	Total Gs. 2009	%	Total Gs. 2010	%
CARNES Y DERIVADOS	357.715.409	0,09	718.083.909	0,16	973.350.668	0,16
ARMAS Y SUS PARTES, Y MUNICIONES	479.389.695	0,12	1.614.235.498	0,36	941.731.899	0,15
LACTEOS Y DERIVADOS	843.754.368	0,20	615.904.854	0,14	907.506.862	0,15
MADERA	412.975.632	0,10	553.527.757	0,12	763.886.912	0,13
CAPITULO 35 MATERIAS ALBUMINOIDEAS; PRODUCTOS A BASE DE ALMIDON O DE FECULA MODIFICADOS; COLAS; ENZ	414.512.312	0,10	1.002.207.790	0,22	744.453.066	0,12
CAPITULO 65 TOCADOS Y SUS PARTES	486.180.245	0,12	801.714.750	0,18	696.051.710	0,11
PREPARACIONES DE PESCADOS, CRUSTACEOS O MOLUSCOS Y DEMAS INVERTEBRADOS ACUATICOS	315.936.324	0,08	346.563.299	0,08	610.221.756	0,10
GRASAS Y ACEITES DE ORIGEN ANIMAL Y VEGETAL	479.592.438	0,12	536.014.904	0,12	469.828.460	0,08
ANIMALES VIVOS	179.105.408	0,04	219.499.289	0,05	355.708.215	0,06
PRODUCTOS FOTOGRAFICOS Y CINEMATOGRAFICOS	728.578.255	0,18	221.893.826	0,05	353.209.157	0,06
POLVORAS Y EXPLOSIVOS	257.883.696	0,06	388.796.004	0,09	314.295.306	0,05
BISUTERIA	155.566.310	0,04	118.592.454	0,03	267.900.717	0,04
CAPITULO 89 BARCOS Y DEMAS ARTEFACTOS FLOTANTES	260.232.861	0,06	85.378.051	0,02	254.206.736	0,04
PARAGUAS, SOMBRILLAS Y QUITASOLES	106.741.857	0,03	37.695.064	0,01	238.625.421	0,04
CAPITULO 92 INSTRUMENTOS DE MUSICA; PARTES Y ACCESORIOS DEESTOS INSTRUMENTOS	134.012.182	0,03	142.871.564	0,03	238.447.657	0,04
CEREALES (TRIGO, ARROZ, MAIZ Y SORGO)	154.128.878	0,04	68.943.208	0,02	214.645.606	0,04
METALES PRECIOSOS Y SUS MANUFACTURAS	297.783.376	0,07	1.641.115.825	0,36	190.880.394	0,03
CAPITULO 67 PLUMAS Y PLUMON PREPARADOS Y ARTICULOS DE PLUMAS O DE PLUMON; FLORES, ARTIFICIALES; MAN	199.638.687	0,05	133.975.346	0,03	188.950.984	0,03
CAFE, YERBA MATE Y ESPECIES	76.904.755	0,02	201.298.020	0,04	125.722.135	0,02
PRODUCTOS DE ORIGEN ANIMAL Y SUS DERIVADOS	80.383.311	0,02	107.286.044	0,02	123.653.829	0,02
HORTALIZAS, RAICES Y TUBERCULOS ALIMENTICIOS	35.913.576	0,01	109.197.398	0,02	92.312.656	0,02
CAPITULO 46 MANUFACTURAS DE ESPARTERIA O DE CESTERIA	21.983.117	0,01	39.883.146	0,01	73.718.897	0,01
CAPITULO 13GOMAS, RESINAS Y DEMAS JUGOS Y EXTRACTOS VEGETALES	46.342.376	0,01	107.005.401	0,02	71.516.838	0,01
FRUTAS Y FRUTOS COMESTIBLES	70.426.307	0,02	81.703.414	0,02	71.217.140	0,01
CAPITULO 81LOS DEMAS METALES COMUNES; CERMETS;MANUFACTURAS DE ESTAS MATERIAS.	248.575	0,00	213.727	0,00	66.204.277	0,01
SEMILLAS DE FRUTOS OLEAGINOSAS (POROTO Y GIRASOL)	62.478.770	0,02	39.994.696	0,01	53.286.251	0,01
CAPITULO 47 PASTA DE MADERA O DE OTRAS MATERIAS FIBROSAS CELULOSICAS .DESPERDICIOS Y DESECHOS DE PA	490.699	0,00	9.626.814	0,00	44.182.158	0,01
CAPITULO 78PLOMO Y MANUFACTURAS DE PLOMO	14.136.725	0,00	1.425.240	0,00	36.197.063	0,01
PESCADOS Y DERIVADOS	61.038.031	0,01	13.874.945	0,00	34.042.496	0,01
CARBON VEGETAL	17.793.447	0,00	26.990.804	0,01	26.946.377	0,00
SOJA	39.438.207	0,01	24.927.598	0,01	25.029.799	0,00
CAPITULO 6PLANTAS VIVAS Y PRODUCTOS DE LA FLORICULTURA	17.389.115	0,00	24.390.386	0,01	25.013.785	0,00
CAPITULO 79 CINC Y MANUFACTURAS DE CINC	45.998.135	0,01	24.275.736	0,01	24.316.054	0,00
CAPITULO 80ESTAÑO Y MANUFACTURAS DE ESTAÑO	4.991.953	0,00	3.119.587	0,00	8.652.114	0,00
CAPITULO 97OBJETOS DE ARTE O DE COLECCION Y ANTIGUEDADES	8.734.111	0,00	9.168.385	0,00	8.262.620	0,00
CAPITULO 26 MINERALES, ESCORIAS Y CENIZAS	530.210.641	0,13	592.107.821	0,13	4.489.099	0,00
CAPITULO 45CORCHO Y MANUFACTURAS DE CORCHO	3.999.873	0,00	2.684.476	0,00	4.151.924	0,00
CAPITULO 75 NIQUEL Y MANUFACTURAS DE NIQUEL	16.868.485	0,00	12.855.271	0,00	3.039.504	0,00
CAPITULO 88AERONAVES, VEHICULOS ESPACIALES Y SUS PARTES					401.016	0,00
CAPITULO 14 MATERIAS TREZABLES Y DEMAS PRODUCTOS DE ORIGENVEGETAL, NO EXPRESADOS NI COMPRENDIDOS EN					138.070	0,00
Total Gs.	415.107.203.233	100	453.697.189.270	100	610.520.612.610	100

CANTIDAD DE REGISTROS (VUI)

Criterios Utilizados:

- Año: 2010
- Mes: 22 al 30 de Noviembre

Rubro	Estado	Cantidad Solicitud	Cantidad Empresa
Prod.Vegetal	Anulado	109	6
Prod.Vegetal	Autorizado,	1914	5
Prod.Vegetal	Pendiente, Empresa	3	3
Prod.Vegetal	Retornado, Empresa	1	1
Prod.Vegetal	Ingresado, SENA(VE(AFIDI)	2	1
Prod.Vegetal	Enviado para Anulacion, SENA(VE(AFIDI)	2	1
Prod.Vegetal	Ingresado, SENA(VE(Riesgo FitoSanitario)	1	1
Prod.Forestal	Anulado	16	2
Prod.Forestal	Autorizado,	61	2
Prod.Forestal	Pendiente, Empresa	1	1
Prod.Forestal	Retornado, Empresa	1	1
Prod.Forestal	Ingresado, INFONA(DFC)	10	1
Prod.Forestal	Ingresado, SENA(VE(AFIDI)	1	1
Sustancias/Gases	Autorizado,	2	1
Sustancias/Gases	Ingresado, SEAM(DCA)	1	1
Prod.Vegetal(Semilla)	Anulado	71	3
Prod.Vegetal(Semilla)	Autorizado,	253	3
Prod.Vegetal(Semilla)	Retornado, Empresa	2	1
Prod.Vegetal(Semilla)	Ingresado, SENA(VE(AFIDI)	20	1
Prod.Vegetal(Semilla)	Ingresado, SENA(VE(SEMILLAS)	1	1
Permiso Inspeccion(SNV)	Anulado	9	3
Permiso Inspeccion(SEAM)	Anulado	1	1
Permiso Inspeccion(SEAM)	Autorizado,	2	1
Permiso Inspeccion(INFONA)	Anulado	3	3
Permiso Inspeccion(INFONA)	Autorizado,	14	2
Permiso Inspeccion(INFONA)	Ingresado, INFONA(DFC)	1	1
Permiso Inspeccion(SENA(VE)	Anulado	20	3
Permiso Inspeccion(SENA(VE)	Autorizado,	804	9
Permiso Inspeccion(SENA(VE)	Pendiente, Empresa	1	1
Permiso Inspeccion(SENA(VE)	Ingresado, Inspeccion	2	2
Prod.Vegetal	Anulado	97	6
Prod.Vegetal	Autorizado,	1636	4
Prod.Vegetal	Pendiente, Empresa	22	4
Prod.Vegetal	Retornado, Empresa	4	2
Prod.Vegetal	Ingresado, SENA(VE(AFIDI)	5	2
Prod.Forestal	Anulado	10	2
Prod.Forestal	Autorizado,	39	2
Prod.Forestal	Retornado, Empresa	2	1
Prod.Forestal	Ingresado, INFONA(DFC)	7	1
Prod.Forestal	Enviado por Anulación, INFONA(DFC)	6	1
Sustancias/Gases	Autorizado,	2	1
Sustancias/Gases	Ingresado, SEAM(DCA)	1	1
Prod.Vegetal(Semilla)	Anulado	54	3
Prod.Vegetal(Semilla)	Autorizado,	229	3
Prod.Vegetal(Semilla)	Retornado, Empresa	3	2
Prod. Vegatal(Semilla)	Ingresado, SENA(VE(AFIDI)	14	1
Prod. Vegatal(Semilla)	Ingresado, SENA(VE(SEMILLAS)	1	1
Permiso Inspeccion(SNV)	Anulado	6	2
Permiso Inspeccion(SEAM)	Anulado	1	1
Permiso Inspeccion(SEAM)	Ingresado, SEAM(DCA)	1	1
Permiso Inspeccion(INFONA)	Anulado	2	2
Permiso Inspeccion(INFONA)	Autorizado,	10	2
Permiso Inspeccion(SENA(VE)	Anulado	13	3
Permiso Inspeccion(SENA(VE)	Autorizado,	601	8
Permiso Inspeccion(SENA(VE)	Ingresado, Inspeccion	2	1
		6.097	120

