

Aduana
DIRECCIÓN NACIONAL DE ADUANAS



INFORME
ESTADÍSTICO

OCTUBRE
2010

EDICIÓN NUMERO 10-2010

El presente documento,
contiene informaciones
estadísticas.

Su finalidad es dar a
conocer mensualmente
los indicadores de
gestión de la Dirección
Nacional de Aduanas.



MES DE OCTUBRE – 2010

- TOTAL RECAUDADO GS: **652.611.187.857**
- TOTAL OPERACIONES IMPORTACIÓN: **17.626**
- TOTAL OPERACIONES EXPORTACIÓN: **2.642**
- TOTAL DE % DE CRECIMIENTO MES OCTUBRE: **48%**
- TOTAL ACUMULADO % DE CRECIMIENTO: **38%**
- PROMEDIO DÓLAR MES ACTUAL: **4.920,90**
- PROMEDIO DÓLAR MES ANTERIOR: **4.777,80**
- TOTAL DIAS HABILES: **21**
- PROMEDIO RECAUDACION DIARIA GS: **31.076.723.231**

Contenido

<u>RECAUDACION AÑO 2010</u>	4
<u>MESES CON MAXIMAS RECAUDACIONES</u>	4
<u>EXPORTACIONES POR MES – AÑO</u>	5
<u>IMPORTACIONES POR MES – AÑO</u>	6
<u>RECAUDACIONES POR MES – AÑO</u>	7
<u>RECAUDACION POR ADMINISTRACION</u>	8
<u>CRECIMIENTO PORCENTUAL</u>	8
<u>RECAUDACION POR ADMINISTRACION</u>	9
<u>ACUMULADO</u>	9
<u>CANTIDADES DE IMPORTACIONES POR ADMINISTRACION</u>	10
<u>CANTIDADES DE EXPORTACIONES POR ADMINISTRACION</u>	11
<u>RANKING DE IMPORTADORES</u>	12
<u>RANKING DE EXPORTADORES</u>	13
<u>EXPORTACIONES POR RUBRO</u>	14
<u>PARTICIPACION DE RUBROS EN EL TOTAL DE LA RECAUDACION – COMPARATIVO</u>	15
<u>CANTIDAD DE REGISTROS (VUI)</u>	17

RECAUDACION AÑO 2010

MESES	DIAS HABILES	MONTO TOTAL GS.	PROMEDIO DIARIO GS.
OCTUBRE	21	652.611.187.857	31.076.723.231
SEPTIEMBRE	21	547.984.490.955	26.094.499.569
AGOSTO	22	568.732.741.714	25.851.488.260
JULIO	22	519.682.332.102	23.621.924.186
JUNIO	22	519.463.420.015	23.611.973.637
MAYO	21	496.032.969.776	23.620.617.608
ABRIL	20	474.277.063.721	23.713.853.186
MARZO	22	463.422.517.208	21.064.659.873
FEBRERO	20	461.788.520.111	23.089.426.006
ENERO	20	396.336.276.947	19.816.813.847

MESES CON MAXIMAS RECAUDACIONES**Criterios Utilizados:**

- Año: 2008 – 2009 – 2010
- Incluye a todas las Administraciones.
- Destinaciones definitivas.

Año 2008

Mes	Recaudación Gs.
09	483.951.438.077

Año 2009

Mes	Recaudación Gs.
12	465.315.427.852

Año 2010

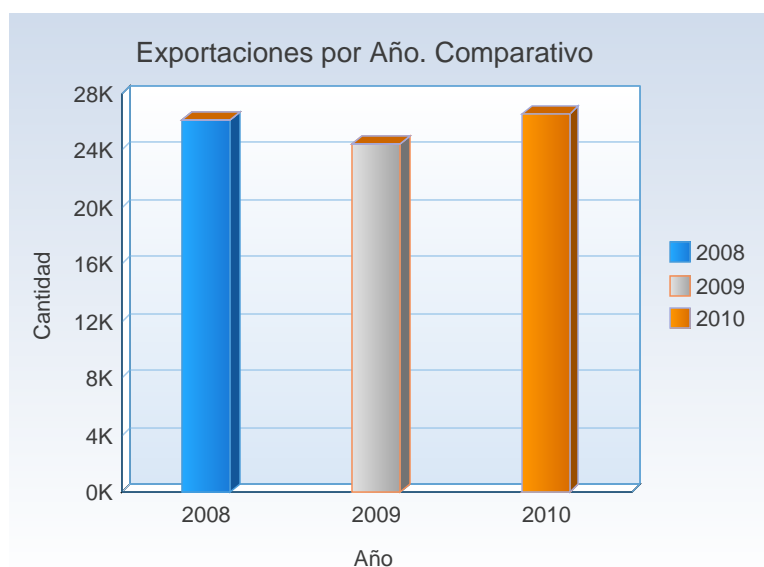
Mes	Recaudación Gs.
10	652.611.187.857

EXPORTACIONES POR MES – AÑO COMPARATIVO

Criterios Utilizados:

- Año: 2008 – 2009 – 2010
- Incluye a todas las Administraciones.
- Tipo de Operación: 'EXPORTACIÓN'
- Destinaciones definitivas.

MES	2008	2009	2010
01 - ENERO	2.242	1.815	1.983
02 - FEBRERO	2.419	2.151	2.273
03 - MARZO	2.401	2.529	2.830
04 - ABRIL	2.938	2.596	2.710
05 - MAYO	2.954	2.370	2.780
06 - JUNIO	2.755	2.643	2.824
07 - JULIO	2.966	2.760	3.005
08 - AGOSTO	2.630	2.593	2.839
09 - SEPTIEMBRE	2.526	2.385	2.750
10 - OCTUBRE	2.309	2.690	2.642
Total	26.140	24.532	26.636



IMPORTACIONES POR MES – AÑO COMPARATIVO

Criterios Utilizados:

- Año: 2008 – 2009 – 2010
- Incluye a todas las Administraciones.
- Tipo de Operación: 'IMPORTACIÓN'
- Destinaciones definitivas.

MESES	2008	2009	2010
01 - ENERO	12.265	10.614	11.872
02 - FEBRERO	12.850	10.663	12.709
03 - MARZO	11.889	12.123	15.161
04 - ABRIL	13.824	11.216	13.873
05 - MAYO	14.117	10.569	14.128
06 - JUNIO	13.440	11.495	14.788
07 - JULIO	15.744	12.831	14.957
08 - AGOSTO	14.887	12.380	16.114
09 - SEPTIEMBRE	15.452	12.216	15.777
10 - OCTUBRE	15.982	13.972	17.626
Total	140.450	118.079	147.005



RECAUDACIONES POR MES – AÑO COMPARATIVO

Criterios Utilizados:

- Año: 2008 – 2009 – 2010
- Incluye a todas las Administraciones.
- Diferencia = 2010 menos 2009

MESES	2008	2009	2010	DIFERENCIA
01 - ENERO	383.320.198.002	349.026.426.784	396.336.276.947	47.309.850.163
02 - FEBRERO	402.221.126.174	353.934.821.512	461.788.520.111	107.853.698.599
03 - MARZO	346.656.379.538	363.516.591.889	463.422.490.178	99.905.898.289
04 - ABRIL	391.927.198.961	351.935.930.508	474.215.718.047	122.279.787.539
05 - MAYO	413.970.329.937	265.430.988.765	496.032.969.776	230.601.981.011
06 - JUNIO	380.610.235.325	399.114.771.546	519.463.420.015	120.348.648.469
07 - JULIO	472.460.126.304	398.204.927.893	519.682.332.102	121.477.404.209
08 - AGOSTO	422.902.265.248	385.629.361.043	568.732.741.714	183.103.380.671
09 - SEPTIEMBRE	483.951.438.077	390.049.533.626	547.984.490.955	157.934.957.329
10 - OCTUBRE	479.039.728.007	442.086.489.776	652.611.187.857	210.524.698.081
Total Gs.	4.177.059.025.573	3.698.929.843.342	5.100.270.147.702	1.401.340.304.360

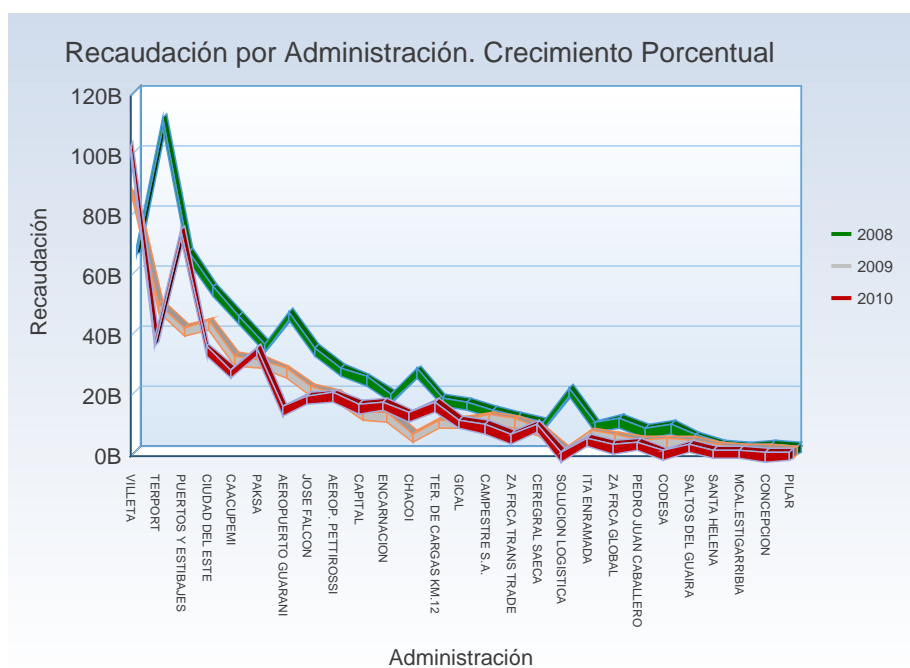


RECAUDACION POR ADMINISTRACION CRECIMIENTO PORCENTUAL

Criterios Utilizados:

- Año: 2008 – 2009 – 2010
- Mes: Octubre
- Incluye a todas las Administraciones.
- Crecimiento Porcentual = 2009 – 2010

Administraciones	Año 2008	Año 2009	Año 2010	Crec. %
TERPORT	38.234.823.994	48.488.145.756	108.859.009.856	125
VILLETA	101.955.730.267	85.461.769.030	66.444.209.425	-22
PUERTOS Y ESTIBAJES	74.053.943.965	40.507.281.521	64.276.891.838	59
CIUDAD DEL ESTE	34.974.112.204	42.538.798.845	52.880.507.114	24
AEROPUERTO GUARANI	15.146.439.944	26.659.287.840	44.438.778.657	67
CAACUPEMI	27.396.220.377	30.848.908.766	43.222.532.626	40
PAKSA	34.682.843.957	29.741.286.803	34.055.693.624	15
JOSE FALCON	18.696.436.408	20.750.172.472	32.674.709.472	57
AEROP. PETTIROSSI	19.817.552.213	18.507.766.775	25.965.518.342	40
CHACOI	13.027.690.795	5.170.850.409	25.449.498.543	392
CAPITAL	15.941.401.020	12.292.881.489	22.953.427.098	87
SOLUCION LOGISTICA			19.258.176.755	
ENCARNACION	16.831.424.915	12.129.671.652	17.213.310.314	42
TER. DE CARGAS KM.12	16.560.883.482	9.737.951.817	15.854.649.122	63
GICAL	10.875.128.704	9.567.605.125	14.522.566.293	52
CAMPESTRE S.A.	9.316.803.097	11.249.577.441	12.012.102.562	7
ZA FRCA TRANS TRADE	5.997.231.731	9.971.100.180	9.917.184.884	-1
ZA FRCA GLOBAL	2.665.999.984	4.649.983.333	9.037.256.992	94
CEREGRAL SAECA	9.494.607.628	7.143.311.111	8.056.528.894	13
ITA ENRAMADA	4.777.221.650	5.981.807.029	7.500.033.998	25
CODESA	388.467.698	3.244.014.992	7.059.632.646	118
PEDRO JUAN CABALLERO	3.535.696.871	2.846.969.355	5.796.130.621	104
SALTOS DEL GUAIRA	2.937.861.877	2.886.908.973	3.498.021.331	21
SANTA HELENA	893.932.145	1.305.807.553	858.821.960	-34
CONCEPCION	2.024.670	208.901.871	529.895.669	154
MCAL.ESTIGARRIBIA	813.200.252	163.929.443	243.923.416	49
PILAR	22.048.159	31.800.195	32.175.805	1
TOTAL GS.	479.039.728.007	442.086.489.776	652.611.187.857	48%

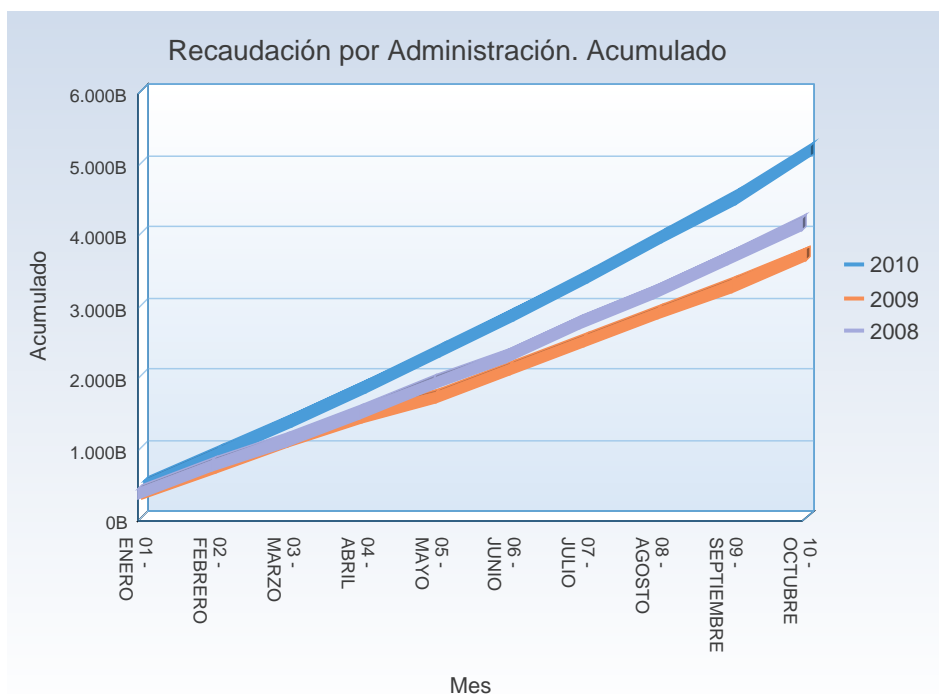


RECAUDACION POR ADMINISTRACION ACUMULADO

Criterios Utilizados:

- Año: 2008 – 2009 – 2010
- Mes: Octubre
- Incluye a todas las Administraciones.
- Crecimiento Porcentual Acumulado = 2009 – 2010

Meses.	Total Gs. 2008	Acumul. 2008	Total Gs. 2009	Acumul. 2009	Total Gs. 2010	Acumul. 2010	%
01 - ENERO	383.320.198.002	383.320.198.002	349.026.426.784	349.026.426.784	396.336.276.947	396.336.276.947	14
02 - FEBRERO	402.221.126.174	785.541.324.176	353.934.821.512	702.961.248.296	461.788.520.111	858.124.797.058	30
03 - MARZO	346.656.379.538	1.132.197.703.714	363.516.591.889	1.066.477.840.185	463.422.490.178	1.321.547.287.236	27
04 - ABRIL	391.927.198.961	1.524.124.902.675	351.935.930.508	1.418.413.770.693	474.215.718.047	1.795.763.005.283	35
05 - MAYO	413.970.329.937	1.938.095.232.612	265.430.988.765	1.683.844.759.458	496.032.969.776	2.291.795.975.059	87
06 - JUNIO	380.610.235.325	2.318.705.467.937	399.114.771.546	2.082.959.531.004	519.463.420.015	2.811.259.395.074	30
07 - JULIO	472.460.126.304	2.791.165.594.241	398.204.927.893	2.481.164.458.897	519.682.332.102	3.330.941.727.176	31
08 - AGOSTO	422.902.265.248	3.214.067.859.489	385.629.361.043	2.866.793.819.940	568.732.741.714	3.899.674.468.890	47
09 - SEPTIEMBRE	483.951.438.077	3.698.019.297.566	390.049.533.626	3.256.843.353.566	547.984.490.955	4.447.658.959.845	40
10 - OCTUBRE	479.039.728.007	4.177.059.025.573	442.086.489.776	3.698.929.843.342	652.611.187.857	5.100.270.147.702	48
Total Gs.	4.177.059.025.573	4.177.059.025.573	3.698.929.843.342	3.698.929.843.342	5.100.270.147.702	5.100.270.147.702	38



CANTIDADES DE IMPORTACIONES POR ADMINISTRACION

Criterios Utilizados:

- Año: 2010
- Mes: Octubre
- Destinaciones definitivas.

Administraciones	Cantidad	Ranking
CIUDAD DEL ESTE	3.505	1
AEROP. PETTIROSSI	2.708	2
PAKSA	1.864	3
CAPITAL	1.154	4
JOSE FALCON	1.070	5
CAACUPEMI	1.005	6
PUERTOS Y ESTIBAJES	977	7
TERPORT	844	8
GICAL	723	9
SOLUCION LOGISTICA	541	10
ENCARNACION	534	11
CEREGRAL SAECA	387	12
CAMPESTRE S.A.	361	13
AEROPUERTO GUARANI	293	14
CHACOI	272	15
CODESA	255	16
TER. DE CARGAS KM.12	234	17
ITA ENRAMADA	208	18
ZA FRCA TRANS TRADE	148	19
PEDRO JUAN CABALLERO	142	20
VILLETA	128	21
ZA FRCA GLOBAL	126	22
SALTOS DEL GUAIRA	77	23
CONCEPCION	28	24
MCAL.ESTIGARRIBIA	22	25
PILAR	13	26
SANTA HELENA	7	27
TOTAL	17.626	



CANTIDADES DE EXPORTACIONES POR ADMINISTRACION

Criterios Utilizados:

- Año: 2010
- Mes: Octubre
- Destinaciones definitivas.

Administraciones	Cantidad	Ranking
CHACOI	678	1
TER. DE CARGAS KM.12	360	2
PUERTOS Y ESTIBAJES	339	3
CAACUPEMI	265	4
AEROP. PETTIROSSI	228	5
CAMPESTRE S.A.	175	6
TERPORT	131	7
ENCARNACION	86	8
SALTOS DEL GUAIRA	80	9
CIUDAD DEL ESTE	58	10
CAPITAL	47	11
VILLETA	41	12
MCAL.ESTIGARRIBIA	41	12
ZA FRCA GLOBAL	39	14
PEDRO JUAN CABALLERO	35	15
SANTA HELENA	16	16
CONCEPCION	11	17
AEROPUERTO GUARANI	8	18
ZA FRCA TRANS TRADE	2	19
ITA ENRAMADA	2	19
TOTAL	2.642	



RANKING DE IMPORTADORES

Criterios Utilizados:

- Año: 2010
- Mes: Octubre
- Incluye a todos los importadores vigentes.
- Tipo de Operación: 'IMPORTACIÓN'
- Primeros 10 importadores con mayores Pagos Tributarios.
- Destinaciones Definitivas

Ruc Importador	Razón Social	Total Pagado Gs.	Ranking
800026756	PETROLEOS PARAGUAYOS(PETROPAR)	42.896.889.502	1
800066715	BARCOS Y RODADOS S.A.	19.142.262.930	2
800077601	CORP. PYA. DISTRI. DE DERIV. DE PETROLEO SA - COPETROL	18.955.643.174	3
800159845	TERMINALES PARAGUAYAS S.R.L.	14.780.874.252	4
800272773	LUBRICANTES PARAGUAYOS SAECA	11.289.331.300	5
800566564	REPRESENTACIONES KARUMBÉ S.R.L.	9.938.294.607	6
800586387	ARCHIE SOCIEDAD DE RESPONSABILIDAD LIMITADA	6.797.149.669	7
800137442	CHACOMER S.A.E.C.A.	6.556.460.613	8
800271165	ESSO STANDARD PARAGUAY S.R.L.	5.896.670.195	9
800468759	EMAP S.A.	5.769.012.927	10



RANKING DE EXPORTADORES

Criterios Utilizados:

- Año: 2010
- Mes: Octubre
- Incluye a todos los exportadores vigentes.
- Tipo de Operación: 'EXPORTACIÓN'
- Primeros 10 exportadores con mayor Fob Dólar
- Destinaciones Definitivas

Ruc Exportador	Razón Social	Fob Dólar	Ranking
800059662	CARGILL AGROPECUARIA SACI	43.737.814	1
800222342	ADM PARAGUAY S.A.E.C.A.	29.689.034	2
800233255	FRIGORIFICO CONCEPCION S.A.	19.781.991	3
800022777	BAELPA S.A.I.C.	17.387.768	4
800277520	LDC PARAGUAY S.A.	12.419.249	5
800282116	QUALITY MEAT S.A.	9.180.248	6
800197089	FRIGOMERC S.A.	7.974.825	7
800167546	COOP.COL.MULTIACTIVA FERNHEIM LTDA	7.763.725	8
800286669	FRIASA S.A.	6.969.098	9
800044649	SOCIEDAD COOPERATIVA COLONIZADORA CHORTITZER KOMITEE	6.846.781	10



EXPORTACIONES POR RUBRO**Criterios Utilizados:**

- **Año: 2010**
- **Mes: Octubre**
- **Primeros 20 Rubros de Exportación**

Descripción Rubro	Kilo Neto	Fob Dólar	Ranking
CEREALES (TRIGO, ARROZ, MAIZ Y SORGO)	459.260.838	96.487.335	1
CARNES Y DERIVADOS	16.056.030	70.020.049	2
RESIDUOS Y DESPERDICIOS DE LA INDUSTRIA ALIMENTICIO Y ALIMENTOS PREPARADOS PAR ANIMALES	163.619.852	53.417.889	3
GRASAS Y ACEITES DE ORIGEN ANIMAL Y VEGETAL	43.576.242	40.921.794	4
SOJA	107.461.877	39.449.349	5
PIELES Y CUEROS, Y SUS MANUFACTURAS	3.497.537	10.920.934	6
SEMILLAS DE FRUTOS OLEAGINOSAS (POROTO Y GIRASOL)	14.753.104	10.020.516	7
TABACOS Y CIGARRILLOS	2.201.480	9.066.585	8
MANUFACTURAS DE TEJIDOS (PRENDAS Y COMPLEMENTOS DE VESTIR)	570.189	6.843.527	9
AZUCARES Y ARTICULOS DE CONFITERIA	9.465.333	6.724.709	10
PLASTICOS Y SUS MANUFACTURAS	4.430.949	6.706.152	11
BIENES DE CAPITAL	241.076	6.385.442	12
MADERA	11.664.714	6.173.164	13
PRODUCTOS FARMACEUTICOS Y MEDICAMENTOS	181.886	3.646.917	14
PRODUCTOS DE MOLINERIA (ALMIDON Y HARINAS)	6.131.860	2.716.472	15
MATERIAS TEXTILES (TEJIDOS)	646.492	2.399.224	16
FUNDICION DE HIERRO Y ACERO	8.364.906	2.023.924	17
ELECTRONICA	272.003	1.903.629	18
CARBON VEGETAL	11.826.734	1.902.093	19
PRODUCTOS DE ORIGEN ANIMAL Y SUS DERIVADOS	1.626.931	1.791.401	20

PARTICIPACION DE RUBROS EN EL TOTAL DE LA RECAUDACION – COMPARATIVO

Criterios Utilizados:

- Año: 2008 – 2009 – 2010
- Mes: Octubre
- Ordenado por Total Gs. 2010

Descripción Rubro	Total Gs. 2008	%	Total Gs. 2009	%	Total Gs. 2010	%
COMBUSTIBLES Y DEMAS PRODUCTOS DERIVADOS DEL PETROLEO	110.256.441.615	23,02	102.606.624.036	23,21	127.615.034.492	19,55
VEHICULOS	74.213.757.277	15,49	41.279.078.134	9,34	87.718.325.681	13,44
BIENES DE CAPITAL	29.409.194.857	6,14	24.844.924.961	5,62	43.266.763.382	6,63
INFORMATICA Y TELECOMUNICACIONES	18.975.857.116	3,96	25.935.942.083	5,87	38.816.329.930	5,95
ELECTRONICA	24.234.314.286	5,06	24.540.380.270	5,55	31.539.608.955	4,83
MANUFACTURAS DE TEJIDOS (PRENDAS Y COMPLEMENTOS DE VESTIR)	11.574.128.767	2,42	8.049.670.578	1,82	28.732.632.892	4,40
RESPUESTOS (AUTOPARTE)	24.674.115.556	5,15	21.166.092.586	4,79	28.570.421.281	4,38
JUGUETES	14.883.216.202	3,11	18.328.706.543	4,15	24.604.942.308	3,77
BEBIDAS	11.120.077.775	2,32	13.832.507.377	3,13	19.908.940.510	3,05
AGROQUIMICOS	24.893.861.306	5,20	21.074.717.254	4,77	19.097.501.747	2,93
ACEITES ESENCIALES, PERFUMES Y COSMETICOS	5.218.082.053	1,09	6.370.926.443	1,44	17.330.088.391	2,66
CAPITULO 85 MAQUINAS, APARATOS Y MATERIAL ELECTRICO Y SUS PARTES; APARATOS DE GRABACION O DE REPROD	12.534.587.196	2,62	11.289.241.760	2,55	16.922.689.367	2,59
PLASTICOS Y SUS MANUFACTURAS	12.271.464.815	2,56	9.860.011.313	2,23	14.007.384.360	2,15
PAPEL Y CARTON	8.255.649.457	1,72	8.657.667.401	1,96	13.242.412.439	2,03
CALZADOS Y SUS PARTES	6.300.442.014	1,32	6.174.845.030	1,40	12.165.029.795	1,86
ABONOS	7.569.069.689	1,58	12.077.353.356	2,73	10.144.504.618	1,55
PRODUCTOS QUIMICOS	9.843.521.164	2,05	8.975.504.065	2,03	9.916.885.702	1,52
CAPITULO 84 MAQUINAS Y APARATOS, MATERIAL ELECTRICO Y SUS PARTES; APARATOS DE GRABACION O REPRODUC	4.163.638.074	0,87	6.098.761.881	1,38	9.779.206.424	1,50
FUNDICION DE HIERRO Y ACERO	8.025.743.829	1,68	7.100.759.132	1,61	9.512.751.204	1,46
PREPARACIONES DE HORTALIZAS Y FRUTAS, Y DEMAS PREPARACIONES ALIMENTICIAS	3.943.162.413	0,82	5.636.228.391	1,27	6.208.875.219	0,95
MATERIAS TEXTILES (TEJIDOS)	3.443.196.861	0,72	4.559.727.489	1,03	6.155.305.126	0,94
MUEBLES	2.317.256.478	0,48	3.250.107.529	0,74	5.343.590.510	0,82
MANUFACTURAS DIVERSAS DE METAL COMUN (HERRAMIENTAS, CUBIERTOS, GUARNICIONES Y OTROS)	4.040.888.767	0,84	2.878.145.175	0,65	5.063.810.933	0,78
PRODUCTOS FARMACEUTICOS Y MEDICAMENTOS	3.475.907.402	0,73	4.598.656.079	1,04	5.020.696.605	0,77
MANUFACTURAS DE FUNDICION DE HIERRO	3.972.185.850	0,83	3.784.135.484	0,86	4.967.653.419	0,76
TABACOS Y CIGARRILLOS	3.009.562.889	0,63	4.339.642.976	0,98	4.266.470.548	0,65
PIELES Y CUEROS, Y SUS MANUFACTURAS	1.913.145.110	0,40	1.603.515.291	0,36	3.707.237.493	0,57
PRODUCTOS CERAMICOS	2.082.673.247	0,43	1.846.961.941	0,42	3.438.482.003	0,53
CAPITULO 96 MANUFACTURAS DIVERSAS	1.607.539.596	0,34	1.218.880.635	0,28	3.365.181.201	0,52
CAUCHO Y SUS MANUFACTURAS	2.371.363.435	0,50	1.639.018.187	0,37	3.106.135.353	0,48
PREPARACIONES ALIMENTICIAS A BASE DE CEREALES, HARINA, ALMIDON, LECHE Y PRODUCTOS DE PASTELERIA	2.330.279.464	0,49	2.204.280.988	0,50	2.944.892.028	0,45
CAPITULO 76 En este Capitulo se entiende por a.) Barras b.) Perfiles c.) Alambre d.) Chapas, hojas y t	1.418.574.625	0,30	1.856.488.128	0,42	2.871.939.700	0,44
COLORANTES Y PINTURAS	1.992.368.246	0,42	2.410.759.077	0,55	2.636.716.776	0,40
CAPITULO 90 INSTRUMENTOS Y APARATOS DE OPTICA, DEFOTOGRAFIA O DE CINEMATOGRAFIA, DE MEDIDA, DE CON	1.341.076.397	0,28	1.839.006.635	0,42	2.286.679.396	0,35
AJUSTE	862.666.160	0,18	2.462.416.119	0,56	2.090.467.678	0,32
RESIDUOS Y DESPERDICIOS DE LA INDUSTRIA ALIMENTICIO Y ALIMENTOS PREPARADOS PAR ANIMALES	1.783.301.726	0,37	1.316.589.981	0,30	2.052.720.173	0,31
VIDRIOS Y SUS MANUFACTURAS	1.862.990.483	0,39	1.193.533.623	0,27	1.921.442.345	0,29
PRODUCTOS MINERALES (CEMENTOS, CAL, SAL Y OTROS)	1.738.943.100	0,36	1.025.257.846	0,23	1.869.788.418	0,29
CAPITULO 91 APARATOS DE RELOJERIA Y SUS PARTES.	960.019.111	0,20	480.425.761	0,11	1.848.857.101	0,28
JABONES Y PREPARACIONES PARA EL LAVADO	2.691.307.391	0,56	1.981.675.937	0,45	1.812.588.139	0,28
ARMAS Y SUS PARTES, Y MUNICIONES	486.074.581	0,10	667.589.556	0,15	1.714.074.579	0,26
AZUCARES Y ARTICULOS DE CONFITERIA	852.902.398	0,18	884.378.582	0,20	1.431.854.642	0,22
PRODUCTOS DE MOLINERIA (ALMIDON Y HARINAS)	1.154.151.403	0,24	1.153.887.099	0,26	1.205.308.467	0,18
MANUFACTURAS DE PIEDRAS, YESO, CEMENTO Y AMIANTO	765.000.812	0,16	1.038.596.336	0,23	1.191.223.891	0,18
LACTEOS Y DERIVADOS	545.835.136	0,11	562.982.519	0,13	1.099.691.612	0,17

Descripción Rubro	Total Gs. 2008	%	Total Gs. 2009	%	Total Gs. 2010	%
CAPITULO 26 MINERALES, ESCORIAS Y CENIZAS	491.328.733	0,10	227.482.907	0,05	917.566.659	0,14
ALUMINIO Y SUS MANUFACTURAS	768.067.429	0,16	614.933.601	0,14	814.740.763	0,12
CARNES Y DERIVADOS	388.052.740	0,08	606.696.682	0,14	800.981.263	0,12
CACAO Y SUS PREPARACIONES	429.764.873	0,09	659.673.740	0,15	783.011.451	0,12
PRODUCTOS FOTOGRAFICOS Y CINEMATOGRAFICOS	583.299.247	0,12	459.915.987	0,10	747.642.928	0,11
CAPITULO 65 TOCADOS Y SUS PARTES	618.882.513	0,13	491.579.241	0,11	735.157.677	0,11
GRASAS Y ACEITES DE ORIGEN ANIMAL Y VEGETAL	532.428.261	0,11	561.958.036	0,13	689.753.738	0,11
CAPITULO 35 MATERIAS ALBUMINOIDEAS; PRODUCTOS A BASE DE ALMIDON O DE FECULA MODIFICADOS; COLAS; ENZ	631.100.615	0,13	516.058.483	0,12	618.650.011	0,09
MADERA	477.527.108	0,10	455.455.091	0,10	599.348.493	0,09
CAPITULO 92 INSTRUMENTOS DE MUSICA; PARTES Y ACCESORIOS DE ESTOS INSTRUMENTOS	125.144.734	0,03	188.454.410	0,04	470.750.364	0,07
PREPARACIONES DE PESCADOS, CRUSTACEOS O MOLUSCOS Y DEMAS INVERTEBRADOS ACUATICOS	369.558.549	0,08	321.838.202	0,07	459.101.445	0,07
POLVORAS Y EXPLOSIVOS	196.655.585	0,04	265.347.498	0,06	426.637.678	0,07
ANIMALES VIVOS	231.780.961	0,05	296.611.011	0,07	257.851.951	0,04
CAPITULO 67 PLUMAS Y PLUMON PREPARADOS Y ARTICULOS DE PLUMAS O DE PLUMON; FLORES, ARTIFICIALES; MAN	184.843.929	0,04	167.060.177	0,04	228.356.261	0,03
BISUTERIA	179.879.764	0,04	93.384.849	0,02	201.857.913	0,03
CAPITULO 89 BARCOS Y DEMAS ARTEFACTOS FLOTANTES	36.076.001	0,01	157.069.176	0,04	180.281.390	0,03
METALES PRECIOSOS Y SUS MANUFACTURAS	485.164.021	0,10	148.786.841	0,03	146.101.472	0,02
PARAGUAS, SOMBRILLAS Y QUITASOLES	96.665.690	0,02	96.121.365	0,02	131.184.636	0,02
CAPITULO 13 GOMAS, RESINAS Y DEMAS JUGOS Y EXTRACTOS VEGETALES	55.840.753	0,01	37.902.175	0,01	115.673.685	0,02
CAFE, YERBA MATE Y ESPECIES	122.743.086	0,03	80.208.161	0,02	112.441.718	0,02
PRODUCTOS DE ORIGEN ANIMAL Y SUS DERIVADOS	69.133.102	0,01	41.150.891	0,01	112.201.434	0,02
CEREALES (TRIGO, ARROZ, MAIZ Y SORGO)	60.250.069	0,01	93.683.480	0,02	98.751.043	0,02
HORTALIZAS, RAICES Y TUBERCULOS ALIMENTICIOS	54.630.234	0,01	104.326.078	0,02	86.395.098	0,01
SEMILLAS DE FRUTOS OLEAGINOSAS (POROTO Y GIRASOL)	100.789.059	0,02	184.316.281	0,04	65.702.953	0,01
FRUTAS Y FRUTOS COMESTIBLES	131.885.126	0,03	120.821.967	0,03	64.733.805	0,01
CAPITULO 47 PASTA DE MADERA O DE OTRAS MATERIAS FIBROSAS CELULOSICAS .DESPERDICIOS Y DESECHOS DE PA	83.224	0,00	9.534.473	0,00	48.691.035	0,01
SOJA	104.219.007	0,02	161.247.766	0,04	47.438.658	0,01
CAPITULO 46 MANUFACTURAS DE ESPARTERIA O DE CESTERIA	7.986.682	0,00	22.036.567	0,00	40.328.434	0,01
CAPITULO 6 PLANTAS VIVAS Y PRODUCTOS DE LA FLORICULTURA	8.547.269	0,00	17.833.342	0,00	24.733.878	0,00
CAPITULO 14 MATERIAS TREZABLES Y DEMAS PRODUCTOS DE ORIGEN VEGETAL, NO EXPRESADOS NI COMPRENDIDOS EN			7.350.560	0,00	19.818.355	0,00
CARBON VEGETAL	28.393.662	0,01	26.795.003	0,01	15.782.295	0,00
CAPITULO 75 NIQUEL Y MANUFACTURAS DE NIQUEL	41.655.209	0,01	3.109.834	0,00	8.905.577	0,00
CAPITULO 8 ILOS DEMAS METALES COMUNES; CERMETS; MANUFACTURAS DE ESTAS MATERIAS.	1.349.627	0,00			7.916.090	0,00
PESCADOS Y DERIVADOS			94.125.709	0,02	7.421.618	0,00
CAPITULO 79 CINC Y MANUFACTURAS DE CINC	29.551.075	0,01	33.972.614	0,01	6.257.535	0,00
CAPITULO 97 OBJETOS DE ARTE O DE COLECCION Y ANTIGUEDADES	3.604.490	0,00	6.926.083	0,00	3.571.549	0,00
CAPITULO 45 CORCHO Y MANUFACTURAS DE CORCHO	5.130.884	0,00	4.726.332	0,00	1.921.728	0,00
CAPITULO 78 PLOMO Y MANUFACTURAS DE PLOMO	5.510.831	0,00	3.793.871	0,00	221.548	0,00
CAPITULO 80 ESTAÑO Y MANUFACTURAS DE ESTAÑO	2.662.911	0,00	7.599.725	0,00	166.895	0,00
CAPITULO 88 AERONAVES, VEHICULOS ESPACIALES Y SUS PARTES	4.825	0,00				
Total Gs.	479.039.728.007	100	442.086.489.776	100	652.611.187.857	100

CANTIDAD DE REGISTROS (VUI)

Criterios Utilizados:

- Año: 2010
- Mes: 22 al 30 de Octubre

Rubro	Estado	Cantidad Solicitud	Cantidad Empresa
Prod.Vegetal	Anulado	97	6
Prod.Vegetal	Autorizado,	1636	4
Prod.Vegetal	Pendiente, Empresa	22	4
Prod.Vegetal	Retornado, Empresa	4	2
Prod.Vegetal	Ingresado, SENA VE(AFIDI)	5	2
Prod.Forestal	Anulado	10	2
Prod.Forestal	Autorizado,	39	2
Prod.Forestal	Retornado, Empresa	2	1
Prod.Forestal	Ingresado, INFONA(DFC)	7	1
Prod.Forestal	Enviado por Anulación, INFONA(6	1
Sustancias/Gases	Autorizado,	2	1
Sustancias/Gases	Ingresado, SEAM(DCA)	1	1
Prod.Vegetal(Semilla)	Anulado	54	3
Prod.Vegetal(Semilla)	Autorizado,	229	3
Prod.Vegetal(Semilla)	Retornado, Empresa	3	2
Prod. Vegetal(Semilla)	Ingresado, SENA VE(AFIDI)	14	1
Prod. Vegetal(Semilla)	Ingresado, SENA VE(SEMILLAS)	1	1
Permiso Inspeccion(SNV)	Anulado	6	2
Permiso Inspeccion(SEAM)	Anulado	1	1
Permiso Inspeccion(SEAM)	Ingresado, SEAM(DCA)	1	1
Permiso Inspeccion(INFONA)	Anulado	2	2
Permiso Inspeccion(INFONA)	Autorizado,	10	2
Permiso Inspeccion(SENA VE)	Anulado	13	3
Permiso Inspeccion(SENA VE)	Autorizado,	601	8
Permiso Inspeccion(SENA VE)	Ingresado, Inspeccion	2	1
		2.768	57

