

Aduana
DIRECCIÓN NACIONAL DE ADUANAS



INFORME
ESTADISTICO

SEPTIEMBRE
2010

EDICIÓN NUMERO 9-2010

El presente documento, contiene informaciones estadísticas.

Su finalidad es dar a conocer mensualmente los indicadores de gestión de la Dirección Nacional de Aduanas.



MES DE SEPTIEMBRE – 2010

- TOTAL RECAUDADO GS: **547.984.490.955**
- TOTAL OPERACIONES IMPORTACIÓN: **15.777**
- TOTAL OPERACIONES EXPORTACIÓN: **2.750**
- TOTAL DE % DE CRECIMIENTO MES SEPTIEMBRE: **40%**
- TOTAL ACUMULADO % DE CRECIMIENTO: **37%**
- PROMEDIO DÓLAR MES ACTUAL: **4.777,80**
- PROMEDIO DÓLAR MES ANTERIOR: **4.755,60**
- TOTAL DIAS HABILES: **21**
- PROMEDIO RECAUDACION DIARIA GS: **26.094.499.569**

Contenido

<u>RECAUDACION AÑO 2010.....</u>	<u>4</u>
<u>MESES CON MAXIMAS RECAUDACIONES.....</u>	<u>4</u>
<u>EXPORTACIONES POR MES – AÑO.....</u>	<u>5</u>
<u>IMPORTACIONES POR MES – AÑO.....</u>	<u>6</u>
<u>RECAUDACIONES POR MES – AÑO.....</u>	<u>7</u>
<u>RECAUDACION POR ADMINISTRACION.....</u>	<u>8</u>
<u>CRECIMIENTO PORCENTUAL.....</u>	<u>8</u>
<u>RECAUDACION POR ADMINISTRACION.....</u>	<u>9</u>
<u>ACUMULADO.....</u>	<u>9</u>
<u>CANTIDADES DE IMPORTACIONES POR ADMINISTRACION.....</u>	<u>10</u>
<u>CANTIDADES DE EXPORTACIONES POR ADMINISTRACION.....</u>	<u>11</u>
<u>RANKING DE IMPORTADORES.....</u>	<u>12</u>
<u>RANKING DE EXPORTADORES.....</u>	<u>13</u>
<u>EXPORTACIONES POR RUBRO.....</u>	<u>14</u>
<u>PARTICIPACION DE RUBROS EN EL TOTAL DE LA RECAUDACION – COMPARATIVO.....</u>	<u>15</u>
<u>CANTIDAD DE REGISTROS (VUI).....</u>	<u>17</u>

RECAUDACION AÑO 2010

MESES	DIAS HABILES	MONTO TOTAL GS.	PROMEDIO DIARIO GS.
SEPTIEMBRE	21	547.984.490.955	26.094.499.569
AGOSTO	22	568.732.741.714	25.851.488.260
JULIO	22	519.682.332.102	23.621.924.186
JUNIO	22	519.463.420.015	23.611.973.637
MAYO	21	496.032.969.776	23.620.617.608
ABRIL	20	474.277.063.721	23.713.853.186
MARZO	22	463.422.517.208	21.064.659.873
FEBRERO	20	461.788.520.111	23.089.426.006
ENERO	20	396.336.276.947	19.816.813.847

MESES CON MAXIMAS RECAUDACIONES**Criterios Utilizados:**

- Año: 2008 – 2009 – 2010
- Incluye a todas las Administraciones.
- Destinaciones definitivas.

Año 2008

Mes	Recaudación Gs.
09	483.951.438.077

Año 2009

Mes	Recaudación Gs.
12	465.315.427.852

Año 2010

Mes	Recaudación Gs.
08	568.732.741.714

EXPORTACIONES POR MES – AÑO COMPARATIVO

Criterios Utilizados:

- Año: 2008 – 2009 – 2010
- Incluye a todas las Administraciones.
- Tipo de Operación: 'EXPORTACIÓN'
- Destinaciones definitivas.

MESES	2008	2009	2010
1 - ENERO	2.242	1.815	1.983
2 - FEBRERO	2.419	2.151	2.273
3 - MARZO	2.401	2.529	2.830
4 - ABRIL	2.938	2.596	2.710
5 - MAYO	2.954	2.370	2.780
6 - JUNIO	2.755	2.643	2.824
7 - JULIO	2.966	2.760	3.005
8 - AGOSTO	2.630	2.593	2.839
9 - SEPTIEMBRE	2.526	2.385	2.750
Total	23.831	21.842	23.994



IMPORTACIONES POR MES – AÑO COMPARATIVO

Criterios Utilizados:

- Año: 2008 – 2009 – 2010
- Incluye a todas las Administraciones.
- Tipo de Operación: 'IMPORTACIÓN'
- Destinaciones definitivas.

MESES	2008	2009	2010
1 - ENERO	12.265	10.614	11.872
2 - FEBRERO	12.850	10.663	12.709
3 - MARZO	11.889	12.123	15.161
4 - ABRIL	13.824	11.216	13.873
5 - MAYO	14.117	10.569	14.128
6 - JUNIO	13.440	11.495	14.788
7 - JULIO	15.744	12.831	14.957
8 - AGOSTO	14.887	12.380	16.114
9 - SEPTIEMBRE	15.452	12.216	15.777
Total	124.468	104.107	129.379



RECAUDACIONES POR MES – AÑO COMPARATIVO

Criterios Utilizados:

- Año: 2008 – 2009 – 2010
- Incluye a todas las Administraciones.
- Diferencia = 2010 menos 2009

MESES	2008	2009	2010	DIFERENCIA
1 - ENERO	383.320.198.002	349.026.426.784	396.336.276.947	47.309.850.163
2 - FEBRERO	402.221.126.174	353.934.821.512	461.788.520.111	107.853.698.599
3 - MARZO	346.656.379.538	363.516.591.889	463.422.490.178	99.905.898.289
4 - ABRIL	391.927.198.961	351.935.930.508	474.215.718.047	122.279.787.539
5 - MAYO	413.970.329.937	265.430.988.765	496.032.969.776	230.601.981.011
6 - JUNIO	380.610.235.325	399.114.771.546	519.463.420.015	120.348.648.469
7 - JULIO	472.460.126.304	398.204.927.893	519.682.332.102	121.477.404.209
8 - AGOSTO	422.902.265.248	385.629.361.043	568.732.741.714	183.103.380.671
9 - SEPTIEMBRE	483.951.438.077	390.049.533.626	547.984.490.955	157.934.957.329
Total Gs.	3.698.019.297.566	3.256.843.353.566	4.447.658.959.845	1.190.815.606.279

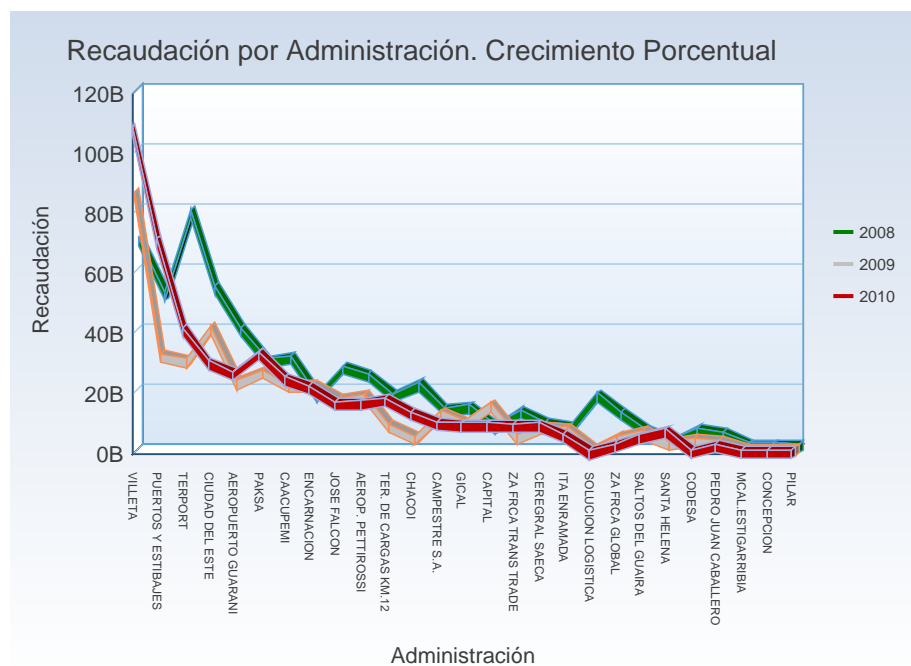


RECAUDACION POR ADMINISTRACION CRECIMIENTO PORCENTUAL

Criterios Utilizados:

- Año: 2008 – 2009 – 2010
- Mes: Septiembre
- Incluye a todas las Administraciones.
- Crecimiento Porcentual = 2009 – 2010

Administraciones	Año 2008	Año 2009	Año 2010	Crec. %
TERPORT	40.872.171.220	29.202.636.141	77.917.070.082	167
VILLETA	107.433.452.000	85.013.161.998	68.575.192.498	-19
CIUDAD DEL ESTE	29.742.983.896	40.439.257.984	52.592.638.664	30
PUERTOS Y ESTIBAJES	70.305.337.231	30.938.780.893	50.486.560.718	63
AEROPUERTO GUARANI	26.245.646.998	22.148.729.577	38.501.380.849	74
CAACUPEMI	24.369.094.371	20.969.603.765	29.346.469.253	40
PAKSA	32.811.085.416	25.608.698.062	28.255.460.527	10
JOSE FALCON	16.132.457.283	16.436.052.976	26.053.000.417	59
AEROP. PETTIROSSI	16.368.241.285	17.598.163.880	23.120.420.338	31
CHACO	12.803.174.996	3.675.968.984	20.398.920.601	455
SOLUCION LOGISTICA			16.970.074.248	
ENCARNACION	21.385.708.076	20.894.294.199	16.745.533.215	-20
TER. DE CARGAS KM.12	17.472.171.345	7.702.263.872	16.705.176.933	117
GICAL	9.016.358.560	8.690.928.469	12.893.857.191	48
CAMPESTRE S.A.	9.342.064.545	11.894.617.919	11.920.525.314	0
ZA FRCA TRANS TRADE	8.782.671.395	4.014.603.909	11.179.179.240	178
ZA FRCA GLOBAL	2.080.848.949	3.708.043.206	10.629.061.341	187
CEREGRAL SAECA	9.141.804.021	7.007.110.888	7.368.707.392	5
ITA ENRAMADA	5.511.415.465	6.597.736.701	6.286.856.750	-5
CAPITAL	9.024.558.297	14.599.122.761	6.178.329.135	-58
CODESA	198.038.346	2.959.873.077	5.308.605.621	79
SALTOS DEL GUAIRA	5.180.840.385	5.515.742.212	4.709.229.652	-15
PEDRO JUAN CABALLERO	2.217.200.359	2.340.325.151	3.854.110.121	65
SANTA HELENA	7.201.220.977	1.939.229.482	1.533.131.021	-21
MCAL. ESTIGARRIBIA	217.062.909	92.572.083	237.661.141	157
CONCEPCION	77.962.457	32.267.862	191.465.538	493
PILAR	17.867.295	29.747.575	25.873.155	-13
TOTAL GS.	483.951.438.077	390.049.533.626	547.984.490.955	40%

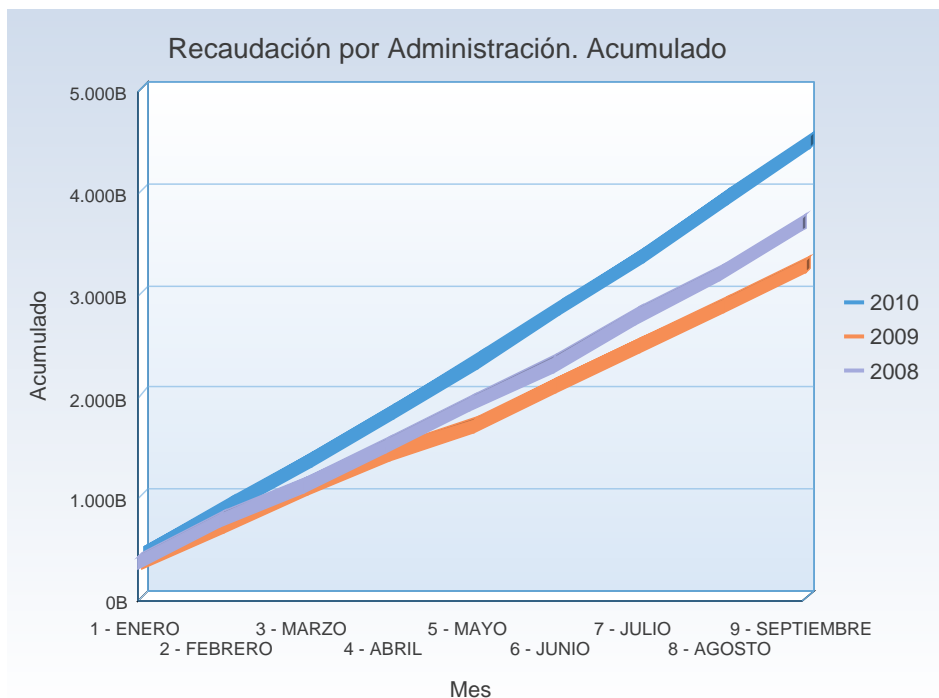


RECAUDACION POR ADMINISTRACION ACUMULADO

Criterios Utilizados:

- Año: 2008 – 2009 – 2010
- Mes: Septiembre
- Incluye a todas las Administraciones.
- Crecimiento Porcentual Acumulado = 2009 – 2010

Meses.	Total Gs. 2008	Acumul. 2008	Total Gs. 2009	Acumul. 2009	Total Gs. 2010	Acumul. 2010	%
1 - ENERO	383.320.198.002	383.320.198.002	349.026.426.784	349.026.426.784	396.336.276.947	396.336.276.947	14
2 - FEBRERO	402.221.126.174	785.541.324.176	353.934.821.512	702.961.248.296	461.788.520.111	858.124.797.058	30
3 - MARZO	346.656.379.538	1.132.197.703.714	363.516.591.889	1.066.477.840.185	463.422.490.178	1.321.547.287.236	27
4 - ABRIL	391.927.198.961	1.524.124.902.675	351.935.930.508	1.418.413.770.693	474.215.718.047	1.795.763.005.283	35
5 - MAYO	413.970.329.937	1.938.095.232.612	265.430.988.765	1.683.844.759.458	496.032.969.776	2.291.795.975.059	87
6 - JUNIO	380.610.235.325	2.318.705.467.937	399.114.771.546	2.082.959.531.004	519.463.420.015	2.811.259.395.074	30
7 - JULIO	472.460.126.304	2.791.165.594.241	398.204.927.893	2.481.164.458.897	519.682.332.102	3.330.941.727.176	31
8 - AGOSTO	422.902.265.248	3.214.067.859.489	385.629.361.043	2.866.793.819.940	568.732.741.714	3.899.674.468.890	47
9 - SEPTIEMBRE	483.951.438.077	3.698.019.297.566	390.049.533.626	3.256.843.353.566	547.984.490.955	4.447.658.959.845	40
Total Gs.	3.698.019.297.566	3.698.019.297.566	3.256.843.353.566	3.256.843.353.566	4.447.658.959.845	4.447.658.959.845	37



CANTIDADES DE IMPORTACIONES POR ADMINISTRACION

Criterios Utilizados:

- Año: 2010
- Mes: Septiembre
- Destinaciones definitivas.

Administraciones	Cantidad	Ranking
CIUDAD DEL ESTE	3.418	1
AEROP. PETTIROSSI	2.683	2
PAKSA	1.736	3
JOSE FALCON	956	4
PUERTOS Y ESTIBAJES	907	5
CAACUPEMI	815	6
TERPORT	776	7
GICAL	682	8
SOLUCION LOGISTICA	482	9
ENCARNACION	418	10
CEREGRAL SAECA	394	11
CAMPESTRE S.A.	365	12
CAPITAL	337	13
TER. DE CARGAS KM.12	243	14
AEROPUERTO GUARANI	234	15
CODESA	225	16
CHACOI	219	17
ITA ENRAMADA	187	18
VILLETA	145	19
ZA FRCA GLOBAL	145	19
ZA FRCA TRANS TRADE	141	21
PEDRO JUAN CABALLERO	122	22
SALTOS DEL GUAIRA	108	23
SANTA HELENA	23	24
MCAL.ESTIGARRIBIA	11	25
CONCEPCION	3	26
PILAR	2	27
TOTAL	15.777	

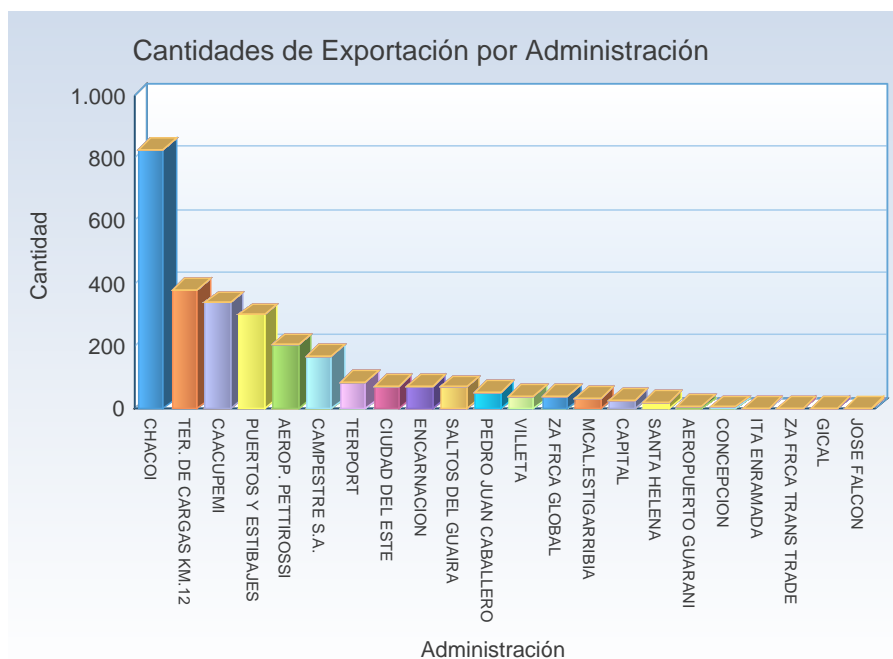


CANTIDADES DE EXPORTACIONES POR ADMINISTRACION

Criterios Utilizados:

- Año: 2010
- Mes: Septiembre
- Destinaciones definitivas.

Administraciones	Cantidad	Ranking
CHACOI	826	1
TER. DE CARGAS KM.12	378	2
CAACUPEMI	337	3
PUERTOS Y ESTIBAJES	300	4
AEROP. PETTIROSSI	204	5
CAMPESTRE S.A.	168	6
TERPORT	85	7
CIUDAD DEL ESTE	74	8
ENCARNACION	71	9
SALTOS DEL GUAIRA	69	10
PEDRO JUAN CABALLERO	53	11
VILLETA	42	12
ZA FRCA GLOBAL	42	12
MCAL.ESTIGARRIBIA	33	14
CAPITAL	26	15
SANTA HELENA	21	16
AEROPUERTO GUARANI	10	17
CONCEPCION	5	18
ITA ENRAMADA	2	19
ZA FRCA TRANS TRADE	2	19
GICAL	1	21
JOSE FALCON	1	21
TOTAL	2.750	



RANKING DE IMPORTADORES

Criterios Utilizados:

- Año: 2010
- Mes: Septiembre
- Incluye a todos los importadores vigentes.
- Tipo de Operación: 'IMPORTACIÓN'
- Primeros 10 importadores con mayores Pagos Tributarios.
- Destinaciones Definitivas

Ruc Importador	Razón Social	Total Pagado Gs.	Ranking
800026756	PETROLEOS PARAGUAYOS(PETOPAR)	50.242.406.105	1
800077601	CORP. PYA. DISTRI. DE DERIV. DE PETROLEO SA - COPETROL	13.656.681.062	2
800066715	BARCOS Y RODADOS S.A.	10.851.632.127	3
800566564	REPRESENTACIONES KARUMBE S.R.L.	10.191.182.068	4
800159845	TERMINALES PARAGUAYAS S.R.L.	9.260.444.090	5
800272773	LUBRICANTES PARAGUAYOS SAECA	8.633.346.263	6
800137442	CHACOMER S.A.E.C.A.	6.447.525.177	7
800586387	ARCHIE SOCIEDAD DE RESPONSABILIDAD LIMITADA	5.822.879.184	8
800222342	ADM PARAGUAY S.A.E.C.A.	5.505.058.250	9
800025920	KUROSU & CIA S.A.	5.344.974.832	10



RANKING DE EXPORTADORES

Criterios Utilizados:

- Año: 2010
- Mes: Septiembre
- Incluye a todos los exportadores vigentes.
- Tipo de Operación: 'EXPORTACIÓN'
- Primeros 10 exportadores con mayor Fob Dólar
- Destinaciones Definitivas

Ruc Exportador	Razón Social	Fob Dólar	Ranking
800059662	CARGILL AGROPECUARIA SACI	87.086.619	1
800222342	ADM PARAGUAY S.A.E.C.A.	22.321.684	2
800233255	FRIGORIFICO CONCEPCION S.A.	17.874.062	3
800197089	FRIGOMERC S.A.	12.156.666	4
800334884	BUNGE PARAGUAY S.A.	10.194.811	5
800167546	COOP.COL.MULTIACTIVA FERNHEIM LTDA	9.973.229	6
800282116	QUALITY MEAT S.A.	9.038.023	7
800044649	SOCIEDAD COOPERATIVA COLONIZADORA CHORTITZER KOMITEE	8.644.606	8
800277520	LDC PARAGUAY S.A.	8.392.654	9
800032322	FRIGORIFICO GUARANI S.A.C.I.	7.082.818	10



EXPORTACIONES POR RUBRO**Criterios Utilizados:**

- **Año: 2010**
- **Mes: Septiembre**
- **Primeros 20 Rubros de Exportación**

Descripción Rubro	Kilo Neto	Fob Dólar	Ranking
SOJA	248.286.633	94.516.673	1
CARNES Y DERIVADOS	19.714.464	81.349.721	2
CEREALES (TRIGO, ARROZ, MAIZ Y SORGO)	326.825.321	60.783.576	3
RESIDUOS Y DESPERDICIOS DE LA INDUSTRIA ALIMENTICIO Y ALIMENTOS PREPARADOS PAR ANIMALES	179.404.647	57.341.254	4
GRASAS Y ACEITES DE ORIGEN ANIMAL Y VEGETAL	47.171.345	40.768.463	5
SEMILLAS DE FRUTOS OLEAGINOSAS (POROTO Y GIRASOL)	7.505.994	8.417.624	6
MANUFACTURAS DE TEJIDOS (PRENDAS Y COMPLEMENTOS DE VESTIR)	770.960	7.221.482	7
PIELES Y CUEROS, Y SUS MANUFACTURAS	2.668.289	6.858.661	8
PLASTICOS Y SUS MANUFACTURAS	3.729.875	5.872.029	9
MADERA	11.665.667	5.242.723	10
AZUCARES Y ARTICULOS DE CONFITERIA	6.845.824	4.659.292	11
TABACOS Y CIGARRILLOS	1.106.150	4.282.459	12
BIENES DE CAPITAL	168.150	3.370.488	13
PRODUCTOS FARMACEUTICOS Y MEDICAMENTOS	81.474	2.946.602	14
MATERIAS TEXTILES (TEJIDOS)	726.931	2.804.621	15
FUNDICION DE HIERRO Y ACERO	8.608.715	2.036.582	16
PRODUCTOS DE ORIGEN ANIMAL Y SUS DERIVADOS	2.561.517	1.961.194	17
CARBON VEGETAL	12.049.821	1.945.023	18
ELECTRONICA	338.363	1.903.831	19
PRODUCTOS DE MOLINERIA (ALMIDON Y HARINAS)	4.443.000	1.902.975	20

PARTICIPACION DE RUBROS EN EL TOTAL DE LA RECAUDACION – COMPARATIVO

Crterios Utilizados:

- Año: 2008 – 2009 – 2010
- Mes: Septiembre
- Ordenado por Total Gs. 2010

Descripción Rubro	Total Gs. 2008	%	Total Gs. 2009	%	Total Gs. 2010	%
COMBUSTIBLES Y DEMAS PRODUCTOS DERIVADOS DEL PETROLEO	104.717.265.340	21,64	99.475.986.786	25,50	104.454.222.248	19,06
VEHICULOS	71.212.407.828	14,71	38.197.816.761	9,79	61.835.554.991	11,28
INFORMATICA Y TELECOMUNICACIONES	23.365.300.602	4,83	19.051.873.116	4,88	37.411.264.484	6,83
BIENES DE CAPITAL	29.828.323.419	6,16	21.711.588.129	5,57	34.711.334.841	6,33
ELECTRONICA	24.814.518.998	5,13	17.741.217.452	4,55	26.591.712.431	4,85
RESPUESTOS (AUTOPARTE)	23.661.366.158	4,89	16.238.337.398	4,16	25.276.743.169	4,61
JUGUETES	16.013.541.165	3,31	12.911.765.383	3,31	25.113.797.499	4,58
MANUFACTURAS DE TEJIDOS (PRENDAS Y COMPLEMENTOS DE VESTIR)	13.212.031.950	2,73	9.480.645.403	2,43	24.588.055.230	4,49
AGROQUIMICOS	28.531.394.101	5,90	17.674.778.406	4,53	17.242.531.604	3,15
ABONOS	18.385.634.933	3,80	22.190.665.114	5,69	16.496.604.696	3,01
CAPITULO 85 MAQUINAS, APARATOS Y MATERIAL ELECTRICO Y SUS PARTES; APARATOS DE GRABACION O DE REPROD	9.423.984.413	1,95	9.021.659.390	2,31	16.212.300.935	2,96
BEBIDAS	11.930.440.435	2,47	11.146.988.862	2,86	14.372.401.400	2,62
PLASTICOS Y SUS MANUFACTURAS	11.777.159.680	2,43	9.699.581.483	2,49	13.012.895.423	2,37
ACEITES ESENCIALES, PERFUMES Y COSMETICOS	6.198.116.067	1,28	5.705.079.869	1,46	10.791.959.716	1,97
CALZADOS Y SUS PARTES	6.607.533.703	1,37	4.677.033.913	1,20	9.252.047.679	1,69
PAPEL Y CARTON	6.651.571.662	1,37	7.251.258.482	1,86	8.996.318.409	1,64
PRODUCTOS QUIMICOS	9.598.611.712	1,98	6.980.590.991	1,79	8.899.645.540	1,62
FUNDICION DE HIERRO Y ACERO	8.573.462.924	1,77	4.040.190.318	1,04	8.594.102.411	1,57
CAPITULO 84 MAQUINAS Y APARATOS, MATERIAL ELECTRICO Y SUS PARTES; APARATOS DE GRABACION O REPRODUC	4.164.321.864	0,86	3.395.625.981	0,87	7.322.814.063	1,34
MATERIAS TEXTILES (TEJIDOS)	3.674.173.910	0,76	3.068.772.269	0,79	5.661.866.664	1,03
PREPARACIONES DE HORTALIZAS Y FRUTAS, Y DEMAS PREPARACIONES ALIMENTICIAS	3.504.218.589	0,72	3.367.891.081	0,86	5.359.440.772	0,98
MANUFACTURAS DE FUNDICION DE HIERRO	4.588.954.356	0,95	2.406.549.619	0,62	5.027.423.609	0,92
TABACOS Y CIGARRILLOS	2.420.157.483	0,50	5.382.539.669	1,38	4.858.984.773	0,89
PRODUCTOS FARMACEUTICOS Y MEDICAMENTOS	3.020.560.051	0,62	4.171.304.985	1,07	4.281.236.185	0,78
MANUFACTURAS DIVERSAS DE METAL COMUN (HERRAMIENTAS, CUBIERTOS, GUARNICIONES Y OTROS)	3.258.662.984	0,67	2.170.163.149	0,56	4.249.711.127	0,78
MUEBLES	2.708.500.846	0,56	2.333.489.336	0,60	4.059.599.230	0,74
PRODUCTOS CERAMICOS	2.315.625.444	0,48	1.383.157.019	0,35	3.014.837.498	0,55
PREPARACIONES ALIMENTICIAS A BASE DE CEREALES, HARINA, ALMIDON, LECHE Y PRODUCTOS DE PASTELERIA	1.733.194.158	0,36	1.914.912.135	0,49	2.544.242.598	0,46
PRODUCTOS MINERALES (CEMENTOS, CAL, SAL Y OTROS)	2.107.289.227	0,44	1.229.477.929	0,32	2.495.269.561	0,46
CAPITULO 76 En este Capitulo se entiende por a.) Barras b.) Perfiles c.) Alambre d.) Chapas, hojas y t	1.546.322.788	0,32	1.522.356.861	0,39	2.483.654.355	0,45
CAPITULO 96 MANUFACTURAS DIVERSAS	1.447.939.725	0,30	844.339.017	0,22	2.416.216.636	0,44
JABONES Y PREPARACIONES PARA EL LAVADO	1.948.795.701	0,40	2.189.403.356	0,56	2.349.598.515	0,43
CAUCHO Y SUS MANUFACTURAS	2.154.818.080	0,45	1.634.779.174	0,42	2.327.180.037	0,42
PIELES Y CUEROS, Y SUS MANUFACTURAS	1.728.596.762	0,36	994.522.739	0,25	2.265.675.427	0,41
COLORANTES Y PINTURAS	1.617.754.277	0,33	2.312.612.788	0,59	2.115.889.011	0,39
VIDRIOS Y SUS MANUFACTURAS	1.442.704.790	0,30	798.243.089	0,20	2.072.697.679	0,38
CAPITULO 90 INSTRUMENTOS Y APARATOS DE OPTICA, DEFOTOGRAFIA O DE CINEMATOGRAFIA, DE MEDIDA, DE CON	1.536.496.079	0,32	3.282.264.672	0,84	1.960.120.416	0,36
RESIDUOS Y DESPERDICIOS DE LA INDUSTRIA ALIMENTICIO Y ALIMENTOS PREPARADOS PAR ANIMALES	916.507.119	0,19	1.327.587.189	0,34	1.692.742.830	0,31
CAPITULO 91 APARATOS DE RELOJERIA Y SUS PARTES.	512.005.548	0,11	383.947.897	0,10	1.595.488.087	0,29
AZUCARES Y ARTICULOS DE CONFITERIA	927.180.965	0,19	692.986.422	0,18	1.229.516.136	0,22
MANUFACTURAS DE PIEDRAS, YESO, CEMENTO Y AMIANTO	873.642.515	0,18	611.270.059	0,16	1.025.279.940	0,19
LACTEOS Y DERIVADOS	457.568.025	0,09	591.306.231	0,15	922.714.003	0,17
CAPITULO 65 TOCADOS Y SUS PARTES	439.803.555	0,09	367.076.887	0,09	919.101.743	0,17
CARNES Y DERIVADOS	406.704.470	0,08	466.159.728	0,12	908.886.915	0,17
CACAO Y SUS PREPARACIONES	485.265.710	0,10	552.764.713	0,14	861.768.360	0,16
AJUSTE	846.510.249	0,17	1.089.019.333	0,28	856.908.948	0,16

Descripción Rubro	Total Gs. 2008	%	Total Gs. 2009	%	Total Gs. 2010	%
ALUMINIO Y SUS MANUFACTURAS	699.850.920	0,14	608.593.611	0,16	830.792.464	0,15
MADERA	394.142.047	0,08	361.702.104	0,09	803.706.248	0,15
GRASAS Y ACEITES DE ORIGEN ANIMAL Y VEGETAL	613.480.193	0,13	528.126.811	0,14	554.157.054	0,10
ARMAS Y SUS PARTES, Y MUNICIONES	411.981.573	0,09	457.877.620	0,12	534.783.302	0,10
PRODUCTOS DE MOLINERÍA (ALMIDÓN Y HARINAS)	671.983.479	0,14	847.670.838	0,22	522.501.618	0,10
CAPITULO 35 MATERIAS ALBUMINOIDEAS; PRODUCTOS A BASE DE ALMIDÓN O DE FECULA MODIFICADOS; COLAS; ENZ	457.760.553	0,09	539.670.508	0,14	467.772.889	0,09
PRODUCTOS FOTOGRAFICOS Y CINEMATOGRAFICOS	517.966.047	0,11	551.897.332	0,14	393.708.024	0,07
PREPARACIONES DE PESCADOS, CRUSTACEOS O MOLUSCOS Y DEMAS INVERTEBRADOS ACUATICOS	304.370.906	0,06	139.452.206	0,04	374.010.679	0,07
ANIMALES VIVOS	218.802.169	0,05	155.655.348	0,04	273.831.643	0,05
METALES PRECIOSOS Y SUS MANUFACTURAS	544.642.795	0,11	318.280.981	0,08	217.262.095	0,04
POLVORAS Y EXPLOSIVOS	254.795.837	0,05	209.760.499	0,05	207.572.583	0,04
CAPITULO 67 PLUMAS Y PLUMÓN PREPARADOS Y ARTICULOS DE PLUMAS O DE PLUMÓN; FLORES, ARTIFICIALES; MAN	121.849.225	0,03	165.101.261	0,04	207.222.871	0,04
BISUTERIA	75.927.284	0,02	61.265.303	0,02	197.412.810	0,04
SOJA	194.118.615	0,04	145.537.603	0,04	185.980.025	0,03
SEMILLAS DE FRUTOS OLEAGINOSAS (POROTO Y GIRASOL)	138.398.718	0,03	104.150.980	0,03	169.203.349	0,03
CAPITULO 89 BARCOS Y DEMAS ARTEFACTOS FLOTANTES	15.520.246	0,00	42.410.159	0,01	164.399.107	0,03
CAPITULO 92 INSTRUMENTOS DE MUSICA; PARTES Y ACCESORIOS DE ESTOS INSTRUMENTOS	94.335.961	0,02	87.922.972	0,02	144.972.282	0,03
HORTALIZAS, RAICES Y TUBERCULOS ALIMENTICIOS	75.072.235	0,02	108.745.049	0,03	144.674.965	0,03
PRODUCTOS DE ORIGEN ANIMAL Y SUS DERIVADOS	38.530.694	0,01	39.587.375	0,01	138.134.894	0,03
PARAGUAS, SOMBRILLAS Y QUITASOLES	22.542.280	0,00	34.953.725	0,01	127.443.245	0,02
CAPITULO 26 MINERALES, ESCORIAS Y CENIZAS	30.922.075	0,01	440.958.837	0,11	114.633.038	0,02
CAPITULO 13 GOMAS, RESINAS Y DEMAS JUGOS Y EXTRACTOS VEGETALES	40.751.151	0,01	34.678.916	0,01	112.239.178	0,02
CEREALES (TRIGO, ARROZ, MAIZ Y SORGO)	68.654.440	0,01	112.280.905	0,03	87.425.217	0,02
PESCADOS Y DERIVADOS	31.019.159	0,01	885.151	0,00	56.971.956	0,01
CAFE, YERBA MATE Y ESPECIES	118.317.371	0,02	65.626.099	0,02	35.566.167	0,01
FRUTAS Y FRUTOS COMESTIBLES	248.150.730	0,05	87.740.143	0,02	34.406.826	0,01
CAPITULO 6 PLANTAS VIVAS Y PRODUCTOS DE LA FLORICULTURA	11.435.873	0,00	23.957.876	0,01	31.212.294	0,01
CAPITULO 47 PASTA DE MADERA O DE OTRAS MATERIAS FIBROSAS CELULOSICAS .DESPERDICIOS Y DESECHOS DE PA	2.795.129	0,00	6.445.469	0,00	19.936.733	0,00
CAPITULO 97 OBJETOS DE ARTE O DE COLECCION Y ANTIGUEDADES	28.568.630	0,01	2.333.094	0,00	18.284.184	0,00
CAPITULO 75 NIQUEL Y MANUFACTURAS DE NIQUEL	20.911.926	0,00	1.880.182	0,00	16.552.120	0,00
CARBÓN VEGETAL	51.290.101	0,01	14.699.874	0,00	15.479.037	0,00
CAPITULO 46 MANUFACTURAS DE ESPARTERIA O DE CESTERIA	29.198.203	0,01	14.074.759	0,00	12.239.454	0,00
CAPITULO 80 ESTAÑO Y MANUFACTURAS DE ESTAÑO	28.840.880	0,01	1.889.250	0,00	9.142.447	0,00
CAPITULO 78 PLOMO Y MANUFACTURAS DE PLOMO	31.977.841	0,01	12.366.940	0,00	8.732.930	0,00
CAPITULO 79 CINC Y MANUFACTURAS DE CINC	40.383.933	0,01	36.130.451	0,01	6.993.725	0,00
CAPITULO 88 AERONAVES, VEHICULOS ESPACIALES Y SUS PARTES	480.315	0,00			6.873.831	0,00
CAPITULO 45 CORCHO Y MANUFACTURAS DE CORCHO	3.183.523	0,00	3.642.812	0,00	3.766.386	0,00
CAPITULO 81 LOS DEMAS METALES COMUNES; CERMETS; MANUFACTURAS DE ESTAS MATERIAS.	257.759	0,00			2.049.067	0,00
CAPITULO 14 MATERIAS TREZABLES Y DEMAS PRODUCTOS DE ORIGEN VEGETAL, NO EXPRESADOS NI COMPROMETIDOS EN	11.286.901	0,00			86.394	0,00
Total Gs.	483.951.438.077	100	390.049.533.626	100	547.984.490.955	100

CANTIDAD DE REGISTROS (VUI)

Criterios Utilizados:

- Año: 2010
- Mes: 22 al 30 de Septiembre

Rubro	Estado	Cantidad So	Cantidad E
Prod.Vegetal	Anulado	72	6
Prod.Vegetal	Autorizado,	1178	4
Prod.Vegetal	Pendiente, Empresa	2	2
Prod.Vegetal	Retornado, Empresa	12	2
Prod.Forestal	Anulado	5	2
Prod.Forestal	Autorizado,	24	2
Prod.Forestal	Ingresado, INFONA(DFC)	3	2
Prod.Forestal	Ingresado, SENAVE(Riesgo FitoSanitario)	6	1
Sustancias/Gases	Autorizado,	2	1
Prod.Vegetal(Semilla)	Anulado	52	3
Prod.Vegetal(Semilla)	Autorizado,	188	3
Prod.Vegetal(Semilla)	Retornado, Empresa	2	1
Permiso Inspeccion(SNV)	Anulado	5	2
Permiso Inspeccion(SEAM)	Anulado	1	1
Permiso Inspeccion(INFONA)	Anulado	2	2
Permiso Inspeccion(INFONA)	Autorizado,	5	2
Permiso Inspeccion(SENAVE)	Anulado	9	2
Permiso Inspeccion(SENAVE)	Autorizado,	335	8
Permiso Inspeccion(SENAVE)	Ingresado, Inspeccion	1	1
		1.904	47

